

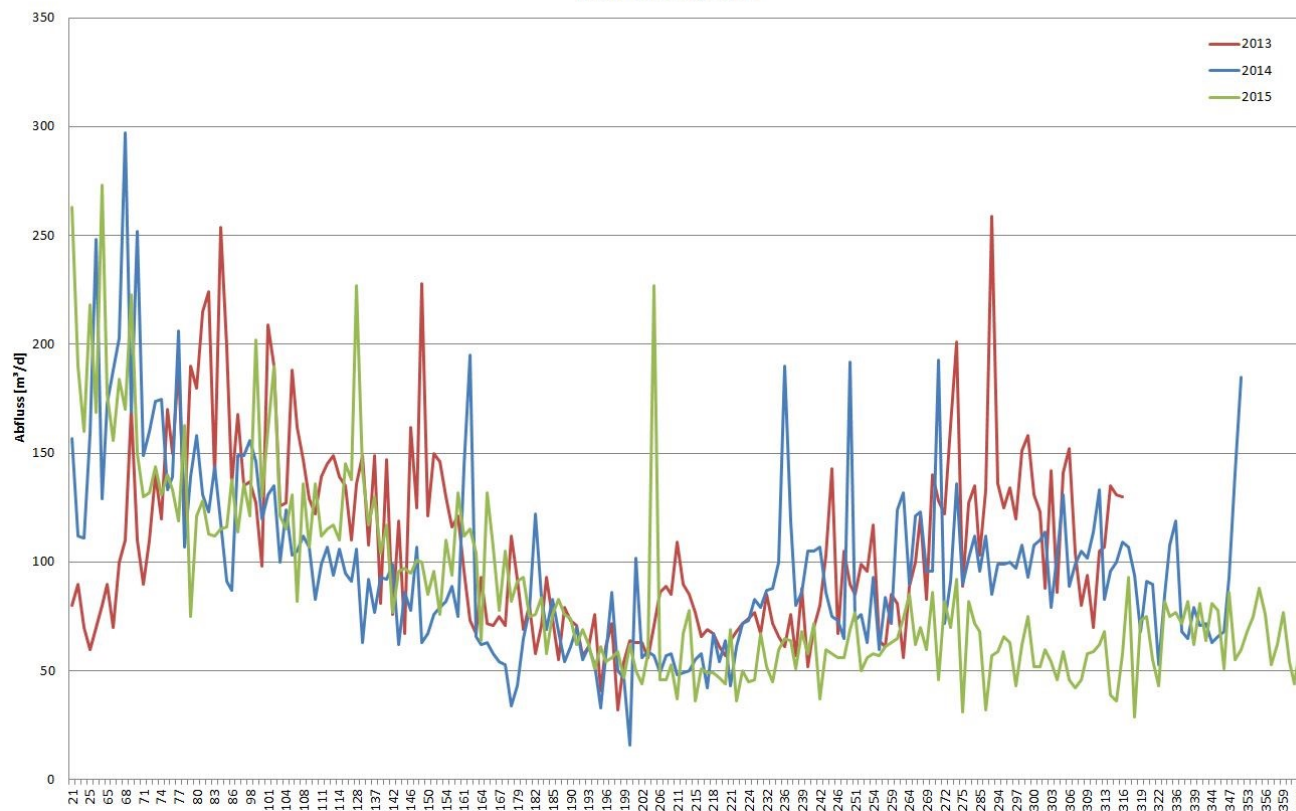
# **Abwasserzweckverband Härtsfeld**

**Abwasseranschluss  
Ballmertshofen**

# Abwassermessung Kläranlage Ballmertshofen

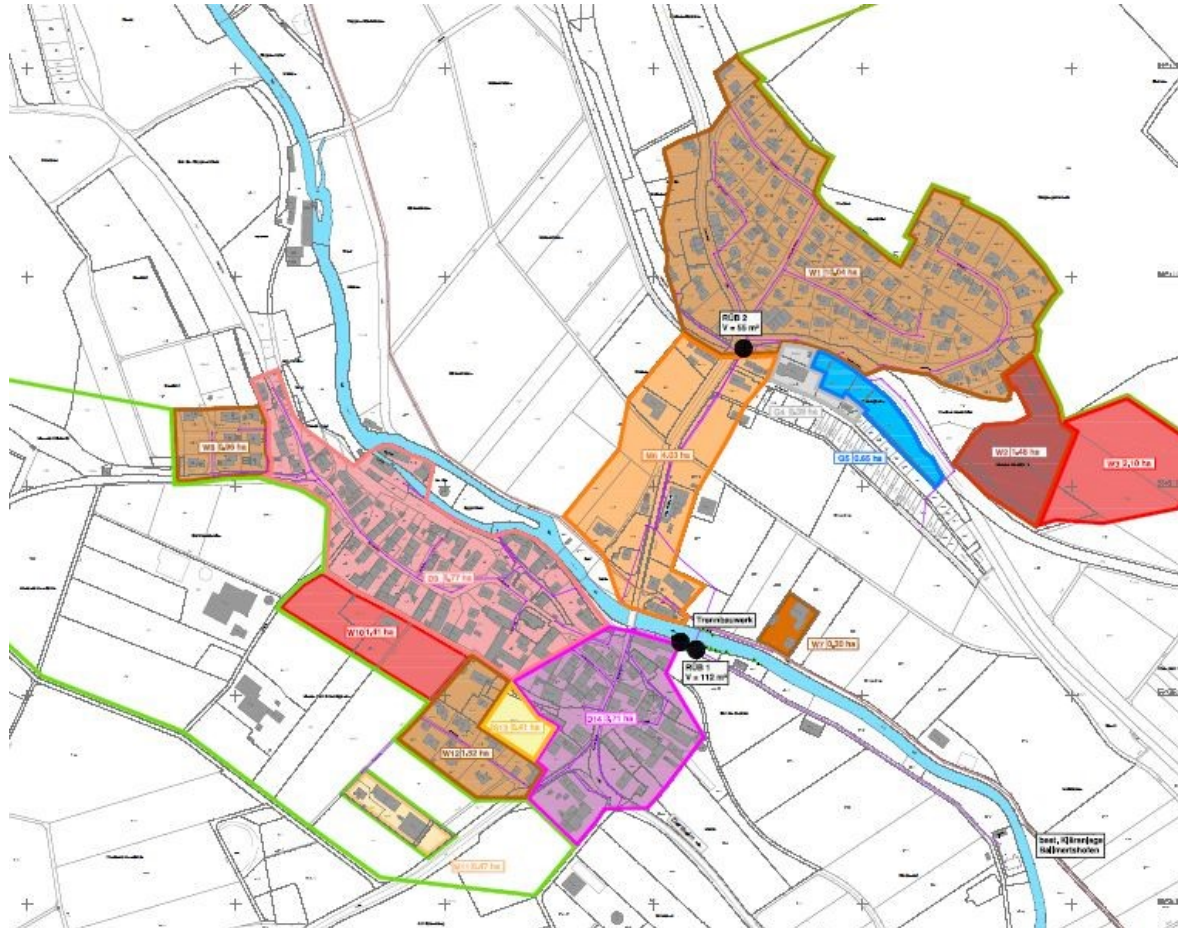
## - Tageszufluss bei Trockenwetter

Ballmertshofen  
Abfluss bei Wetter =1  
Jahresvergleich



# Gesamtübersicht

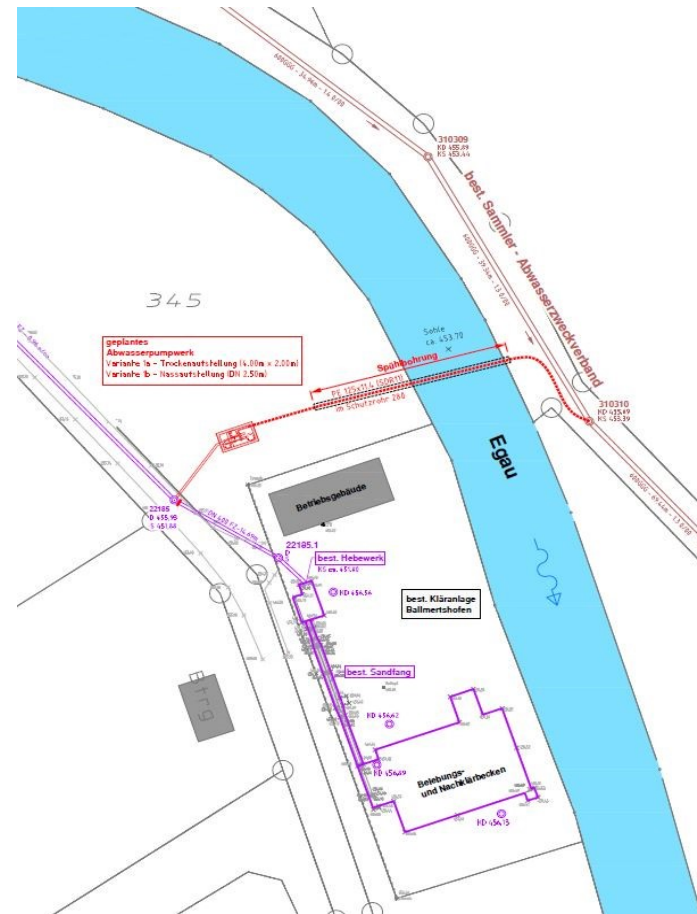




# Kanalbestand









## Abwasseranschluss – Variante 3



# Variantenvergleich

Abwasserzweckverband Härtsfeld - Abwasseranschluss Ballmertshofen  
Variantenuntersuchung - Kostenschätzung vom 10.05.2016

## Variantenvergleich

Ziele	Variante 1 a Neubau Pumpwerk bei KA in Trockenaufstellung	Variante 1 b Neubau Pumpwerk bei KA in Naßaufstellung	Variante 2 Umbau best. Hebewerk in Naßaufstellung	Variante 3 Neubau Pumpwerk bei RÜB in Trockenaufstellung
Investitionskosten	<u>239.000,00 €</u>	<u>184.000,00 €</u>	<u>151.000,00 €</u>	<u>234.000,00 €</u>
Kostenrisiko	nieder (Neubau)	nieder (Neubau)	hoch wegen Umbau	nieder (Neubau)
Personalaufwand	nieder	hoch (Pumpen ziehen)	hoch (Pumpen ziehen)	nieder
Vorteile	Gute Zugänglichkeit Neuer Pumpenschacht KA-Gelände ist frei	Geringe Investitionskosten Neuer Pumpenschacht KA-Gelände ist frei	Geringe Investitionskosten	Gute Zugänglichkeit Neuer Pumpenschacht KA-Gelände ist frei
Nachteile	Hohe Investitionskosten	Hoher Betriebsaufwand	Nutzungsdauer Schachtbauwerk Hoher Betriebsaufwand prov. Schmutzwasserhaltung	Hohe Investitionskosten

Aufgestellt  
Steinheim, 10.05.2016



Ingenieurbüro  
**Helmut Kolb**  
Zeppelinstraße 10, 89555 Steinheim  
Tel. 07329/9203-0, Fax. 9203-29



**Gemeinde Dischingen**



---

**Vielen Dank für Ihre  
Aufmerksamkeit**