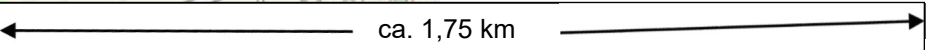
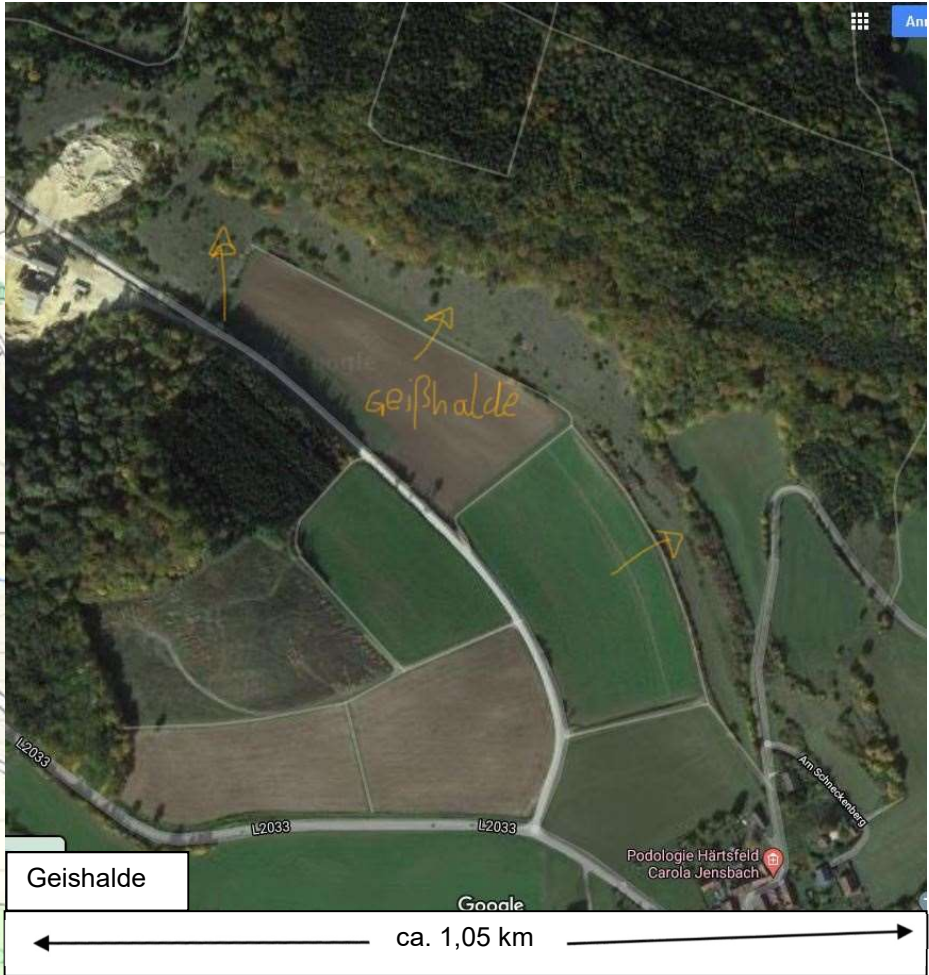
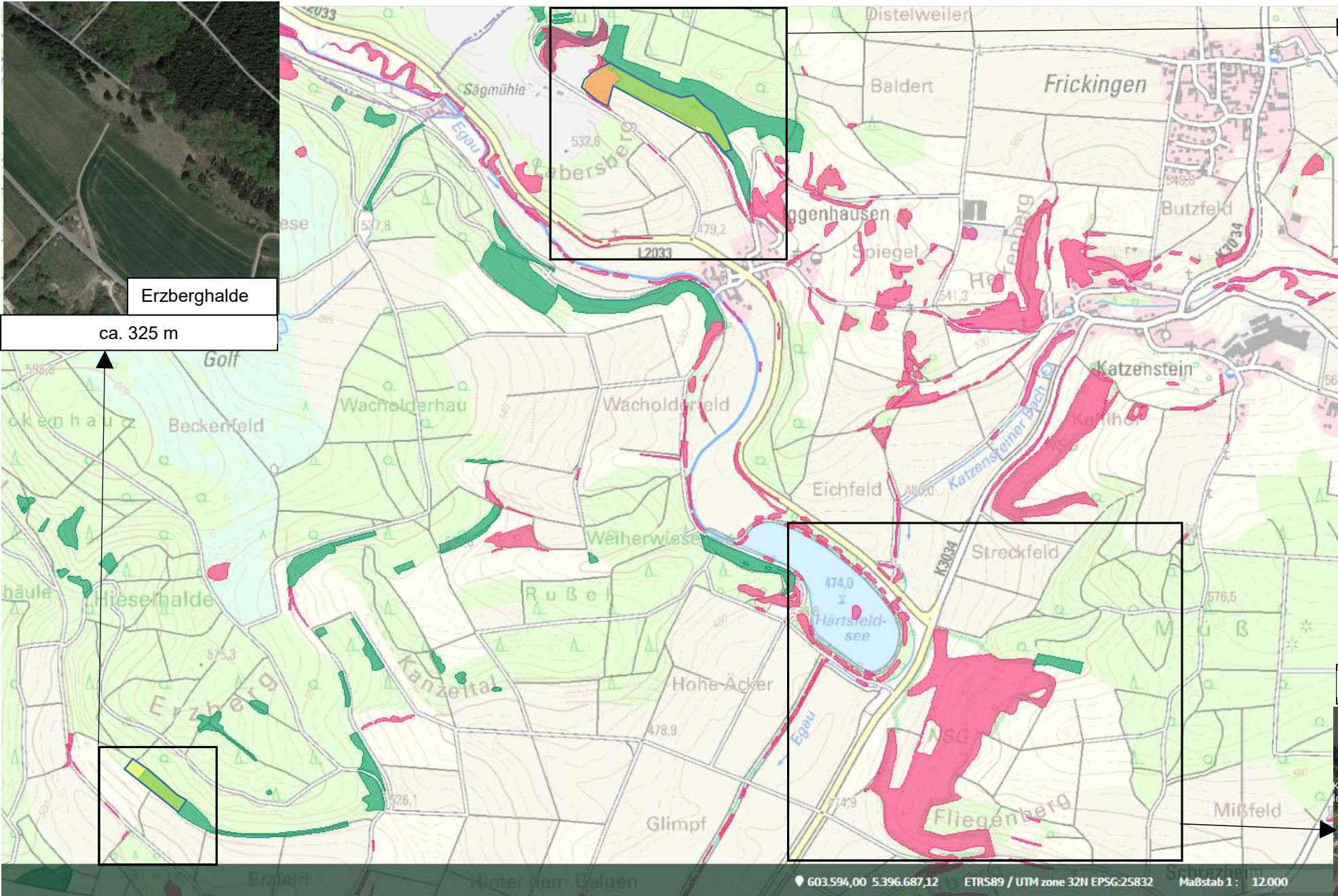


Beweidungsversuch Dischingen (Geishalde, Erzberg, Fliegenberg) Lageübersicht



- Geishalde (Geißhalde, Gaishalde)**
- Gmk. Frickingen Flur 1 Flst. 168, 170 tlw.
 - Wald- (grün) und Offenland- (rot) Biotope
 - Wacholderheide, Feldgehölze und ehem. Weidewald
 - Beweidung mit Dexter-Rindern, Schafen und Ziegen in getrennten Koppeln (Festzäune)
 - Betrachtungsraum: Gesamtgröße ca. 3 Hektar (je nach Einbezug ehem. Weidewald) oder jeder beliebige Ausschnitt daraus

- Erzberghalde**
- Gmk. Dischingen Flst. (1265 tlw., 1266 tlw.,) 1267
 - Wald-Biotop (grün)
 - Wacholderheide, Feldgehölze
 - Beweidung mit Dexter-Rindern, Schafen und Ziegen auf der gesamten Versuchsfläche (ggf. nacheinander)
 - Betrachtungsraum: Gesamtgröße ca. 1 Hektar

- NSG Fliegenberg**
- Gmk. Frickingen Flur 2 Flst. 156 u. a.
 - Kalkmagerrasen
 - Beweidung wie bisher durch Wanderschafbetrieb
 - Betrachtungsraum: Gesamtgröße ca. 15 Hektar oder jeder beliebige Ausschnitt daraus

Legende
Rosa: Biotope nach Offenland-Biotopkartierung
Grün: Biotope nach Waldbiotopkartierung
Gelblich überlagert: Versuchsflächen