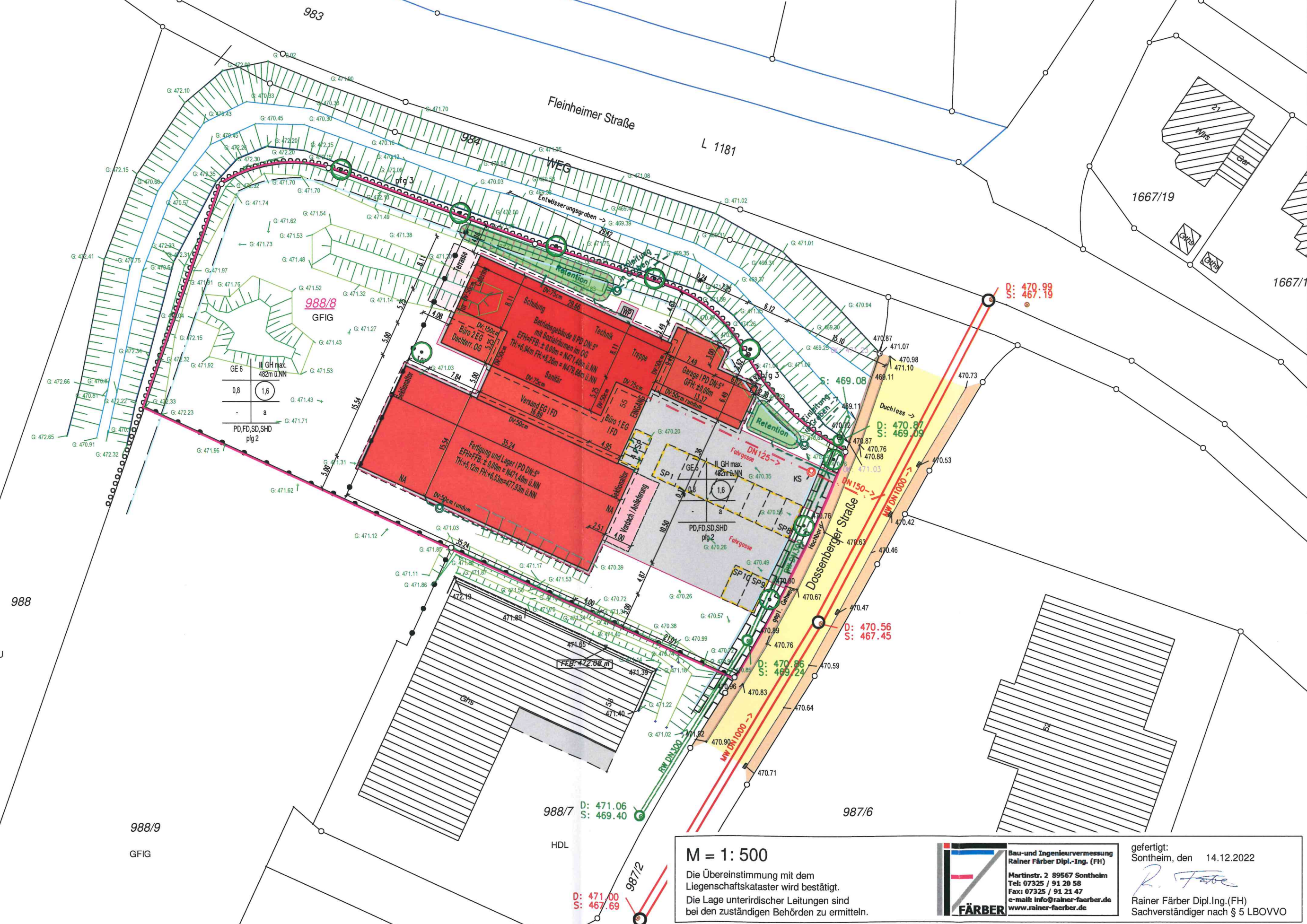


Kreis: Heidenheim  
Gemeinde: Dischingen  
Gemarkung: Dischingen

# Lageplan

zeichnerischer Teil - zum Bauantrag  
(§4 LBOVVO)



**M = 1: 500**  
Die Übereinstimmung mit dem  
Liegenschaftskataster wird bestätigt.  
Die Lage unterirdischer Leitungen sind  
bei den zuständigen Behörden zu ermitteln.

Bau-und Ingenieurvermessung  
**Rainer Färber Dipl.-Ing. (FH)**  
Martinstr. 2 89567 Sontheim  
Tel: 07325 / 91 20 58  
Fax: 07325 / 91 21 47  
e-mail: [info@rainer-faerber.de](mailto:info@rainer-faerber.de)  
[www.rainer-faerber.de](http://www.rainer-faerber.de)

gefertigt:  
Sontheim, den 14.12.2022  
  
Rainer Färber Dipl.Ing.(FH)  
Sachverständiger nach § 5 LBOVVO