



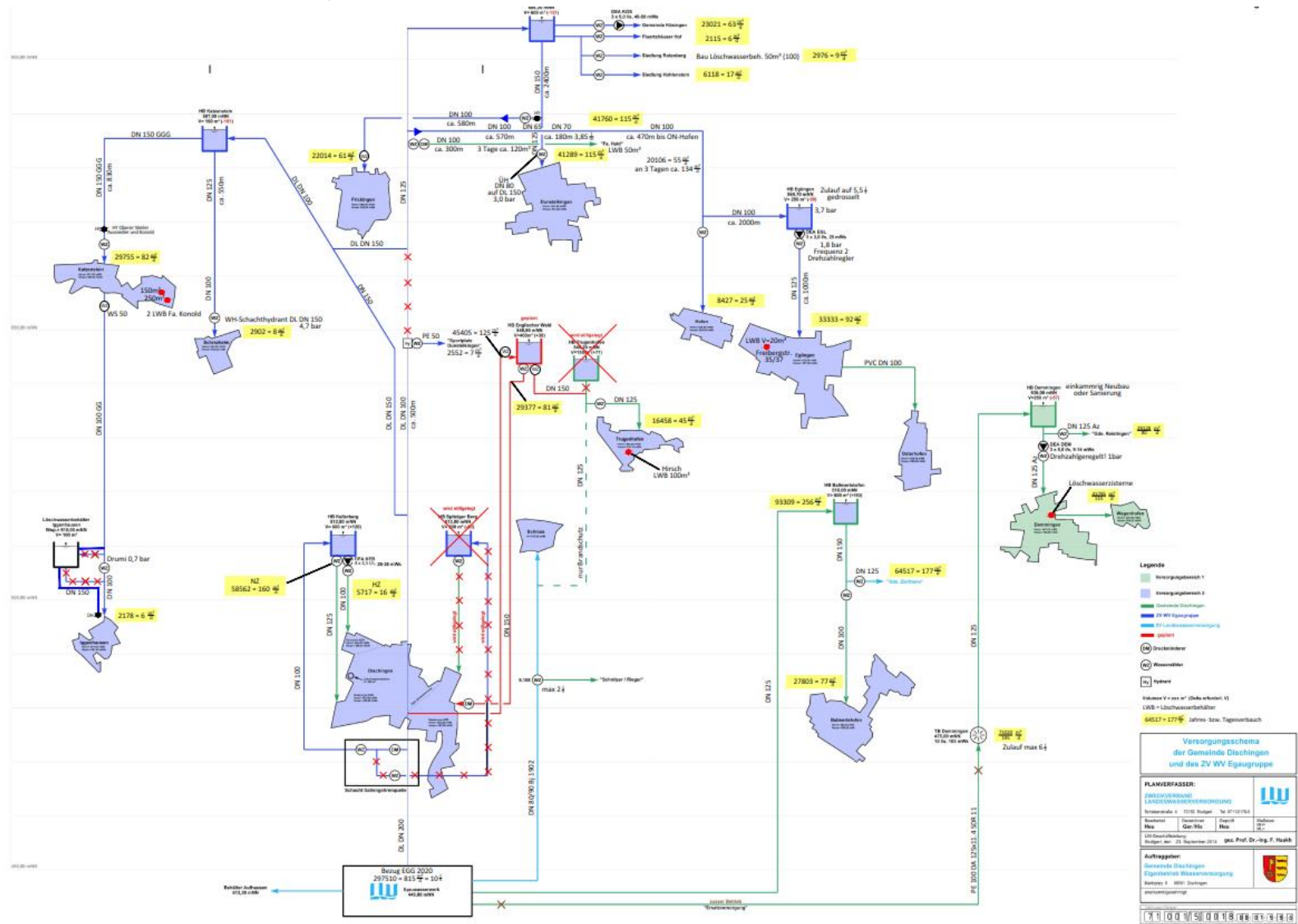
---

# **TOP 3 – Konzeption zur Sicherstellung der Löschwasserversorgung im Gemeindegebiet**

---

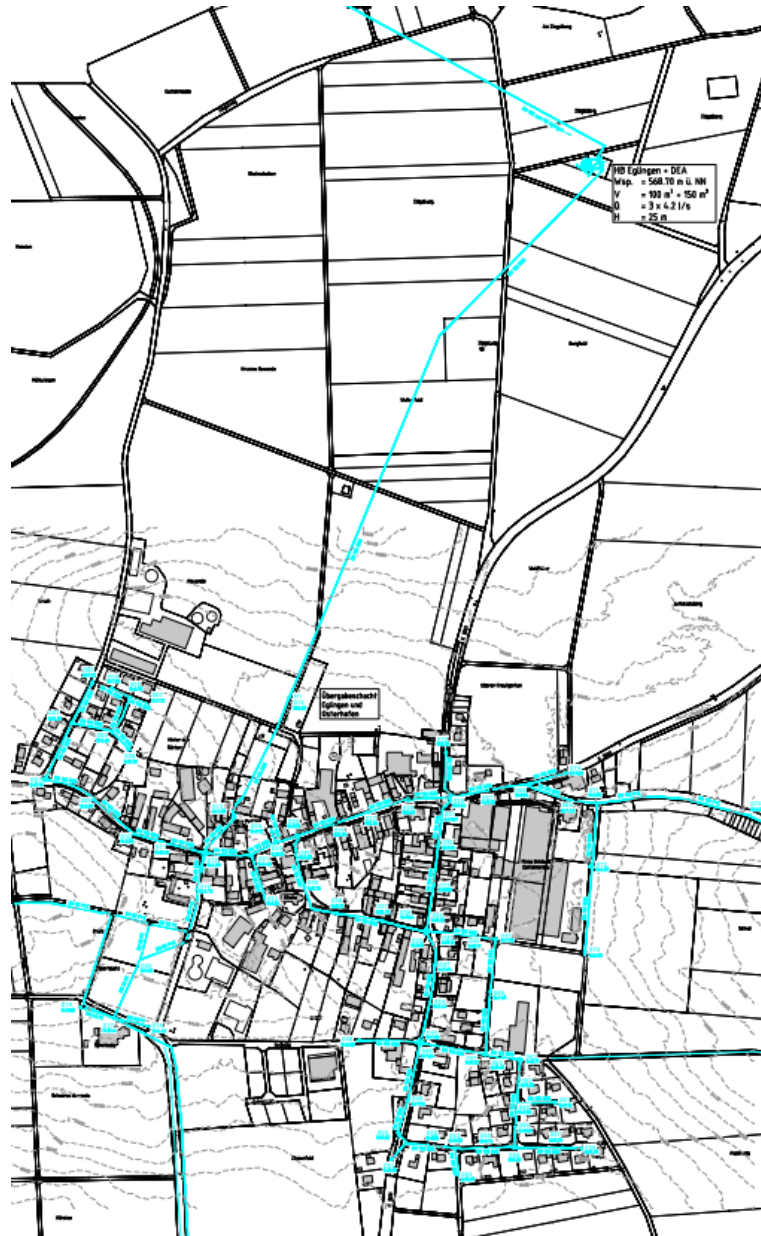
**- Sachstandsbericht -  
- Sitzung des Gemeinderates -  
19.12.2022**

## 1. Gesamt - Übersicht: System



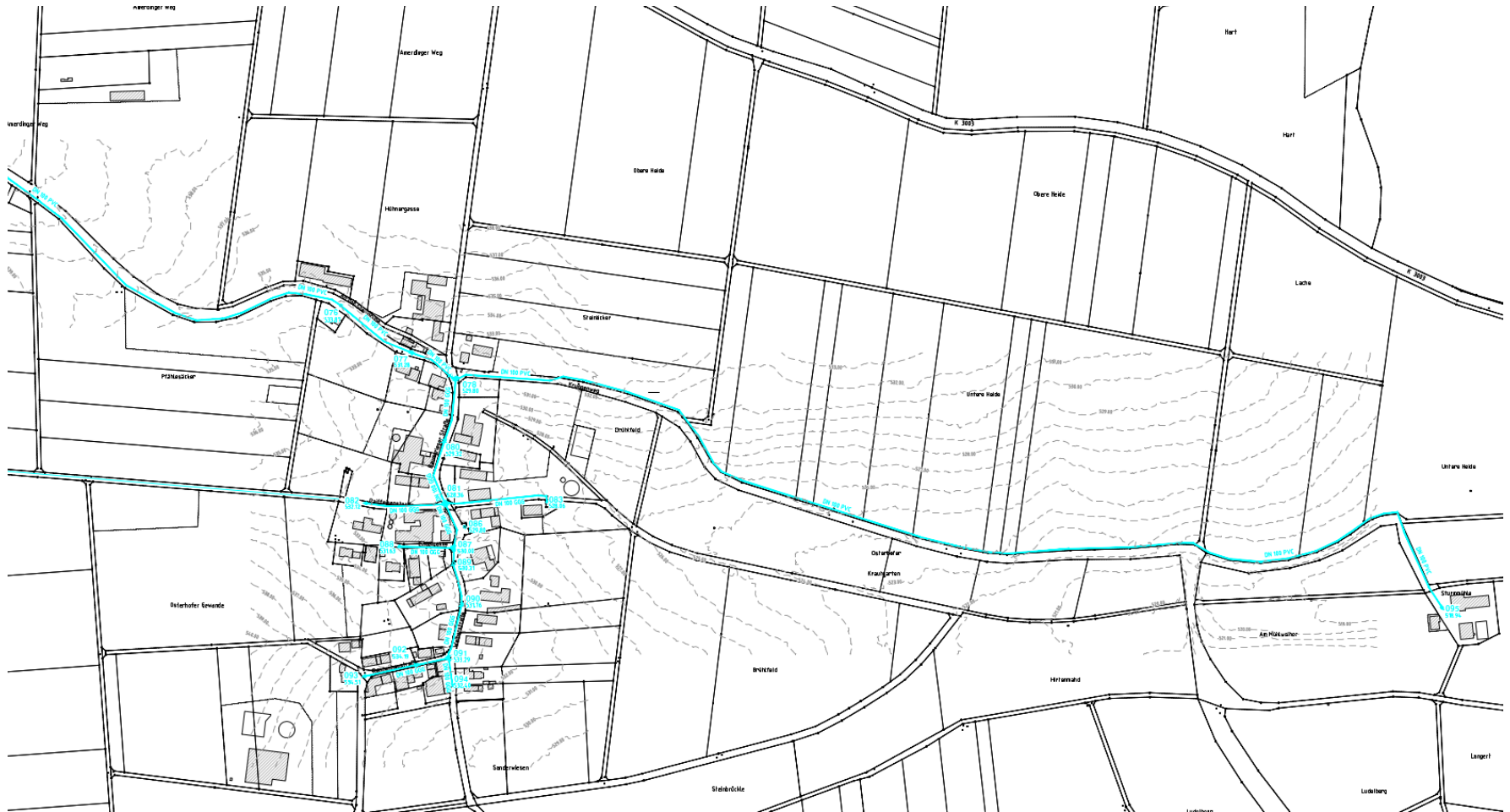


## 2. Bestand – Eglingen:





### 3. Bestand – Osterhofen:



## 4. Vorhandene Löschwasserspeicher:

### Dischingen GE Dossenberger Straße



- $V = 450 \text{ m}^3$
- Einspeisung TW-Netz
- Zufahrt gut
- Entnahmeeinrichtung gut
- **Verkeimungsgefahr in Zuleitung**





## 5. Untersuchung Löschwasser Schloss Taxis und Trugenhofen:







## 6. Referenzmessung:

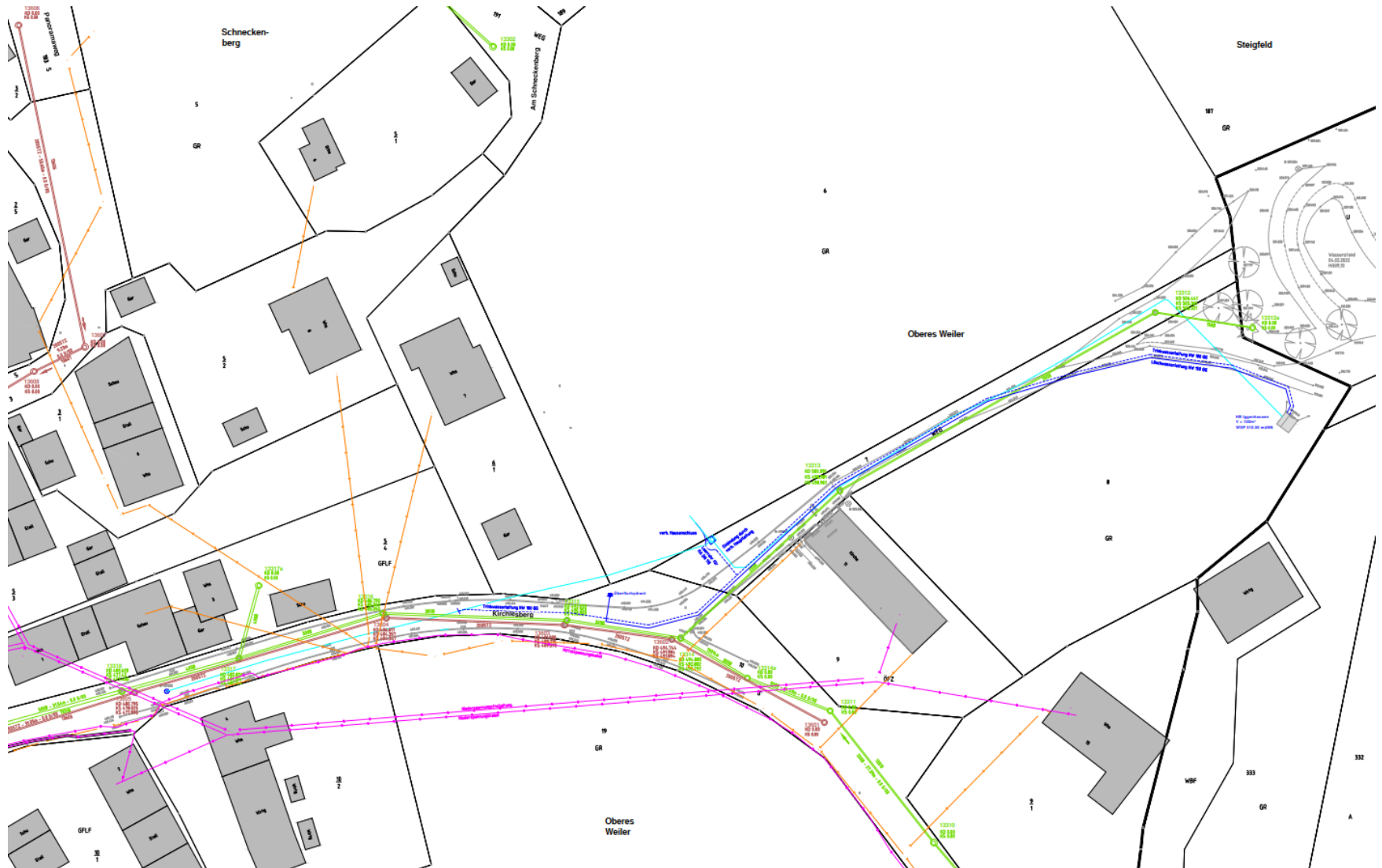






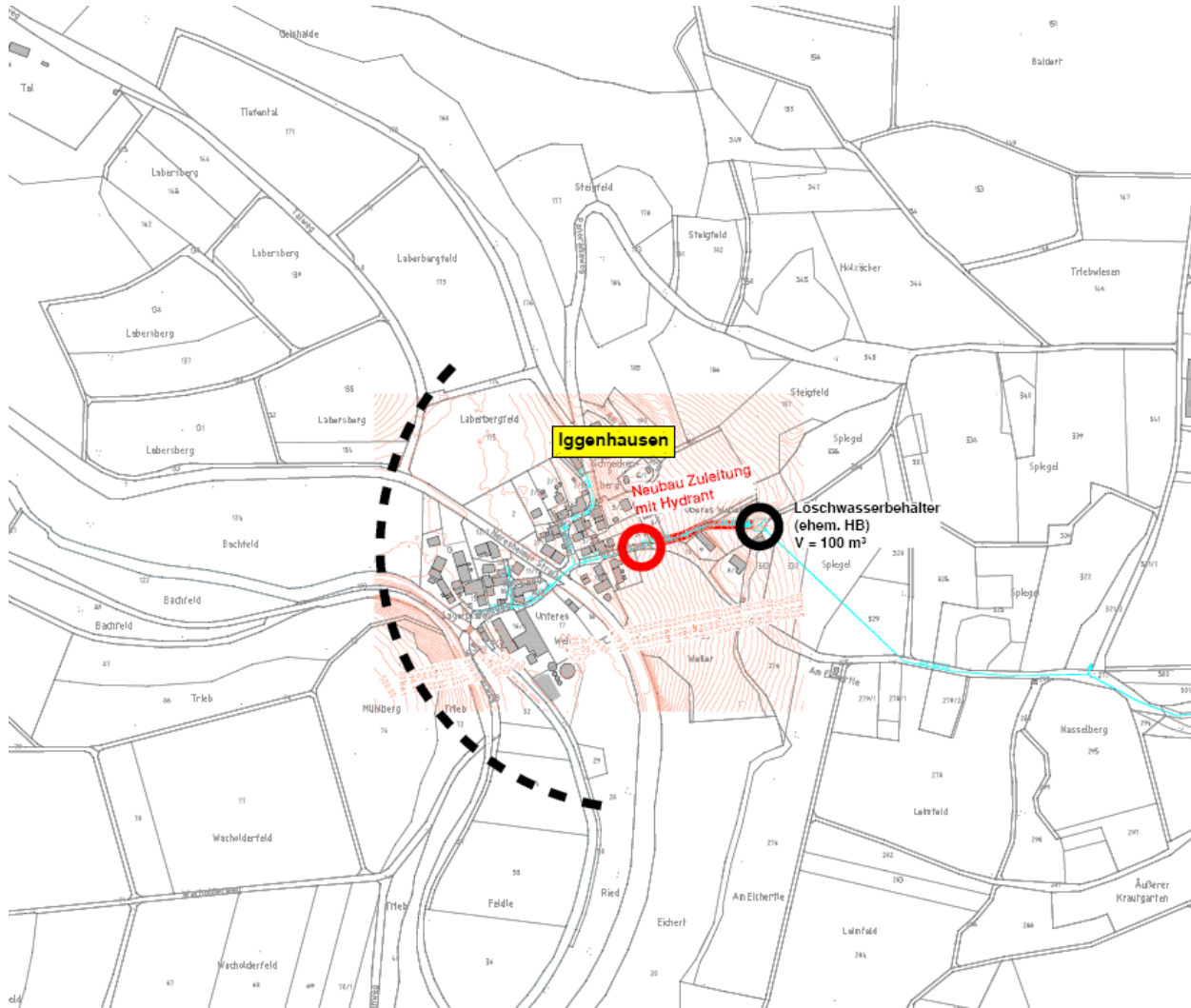


## 8. Umsetzung Maßnahme Iggenhausen:





## 9. Umsetzung Maßnahme Iggenhausen:





## 10. Weitere Referenzmessungen:

Durchflussmessungen am Do. 10.11.22

| Zeit             | Ort | Straße                           | Hydrant                   | Ruhedruck<br>bar | Entnahmedruck<br>bar | Entnahme<br>l/s |
|------------------|-----|----------------------------------|---------------------------|------------------|----------------------|-----------------|
| 8 <sup>30</sup>  | DIS | Kurzer Weg                       | 01 N 119                  | 2,0              | 1,5                  | 4               |
| 8 <sup>45</sup>  | DIS | Sandweg                          | 01 N 117                  | 2,5              | 2,0                  | 4               |
| 10 <sup>00</sup> | BAL | Fuchssteige,<br>Kellerberg       | H 120 057                 | 3,6              | 1,4                  | 5               |
| 10 <sup>20</sup> | BAL | Eichenweg                        | H 120 045                 | 3,3              | 2,3                  | 5               |
|                  | DUN | Schloßgartenstr.                 | Druckmessung<br>H 140 028 | 2,5              | 1,5                  |                 |
| 10 <sup>45</sup> | DUN | Schloßgartenstr.                 | H 140 027                 | 2,3              | 1,7                  | 5               |
| 11 <sup>20</sup> | DUN | Frickingerstr. -<br>Antoniusstr. | H 140 004                 | 2,7              | 2,0                  | 6               |
| 11 <sup>45</sup> | DUN | Mühlstr. -<br>Buchbergstr.       | H 140 055                 | 4,1              | 2,8                  | 6               |
| 11 <sup>45</sup> | DEM | Mödlingerstr.<br>(Kirche)        | 007                       | 2,4              | 1,5                  | 6               |

Starke Druckschwankungen im  
DN. Fo. Hold Flaschen spülung





## 11. Weiteres Vorgehen :

- Weitere hydraulische Berechnungen von maßgebenden Netzbereichen
- Variantenuntersuchungen in den Versorgungsgebieten:
  - HB Frickingen
  - HB Kellerberg
  - HB Ballmertshofen
- Abstimmung der Ergebnisse mit Behörden und Feuerwehr
- Zusammenstellung Gesamtkonzeption
- Feuerwehr-Einsatzplan



**Vielen Dank für Ihre  
Aufmerksamkeit**