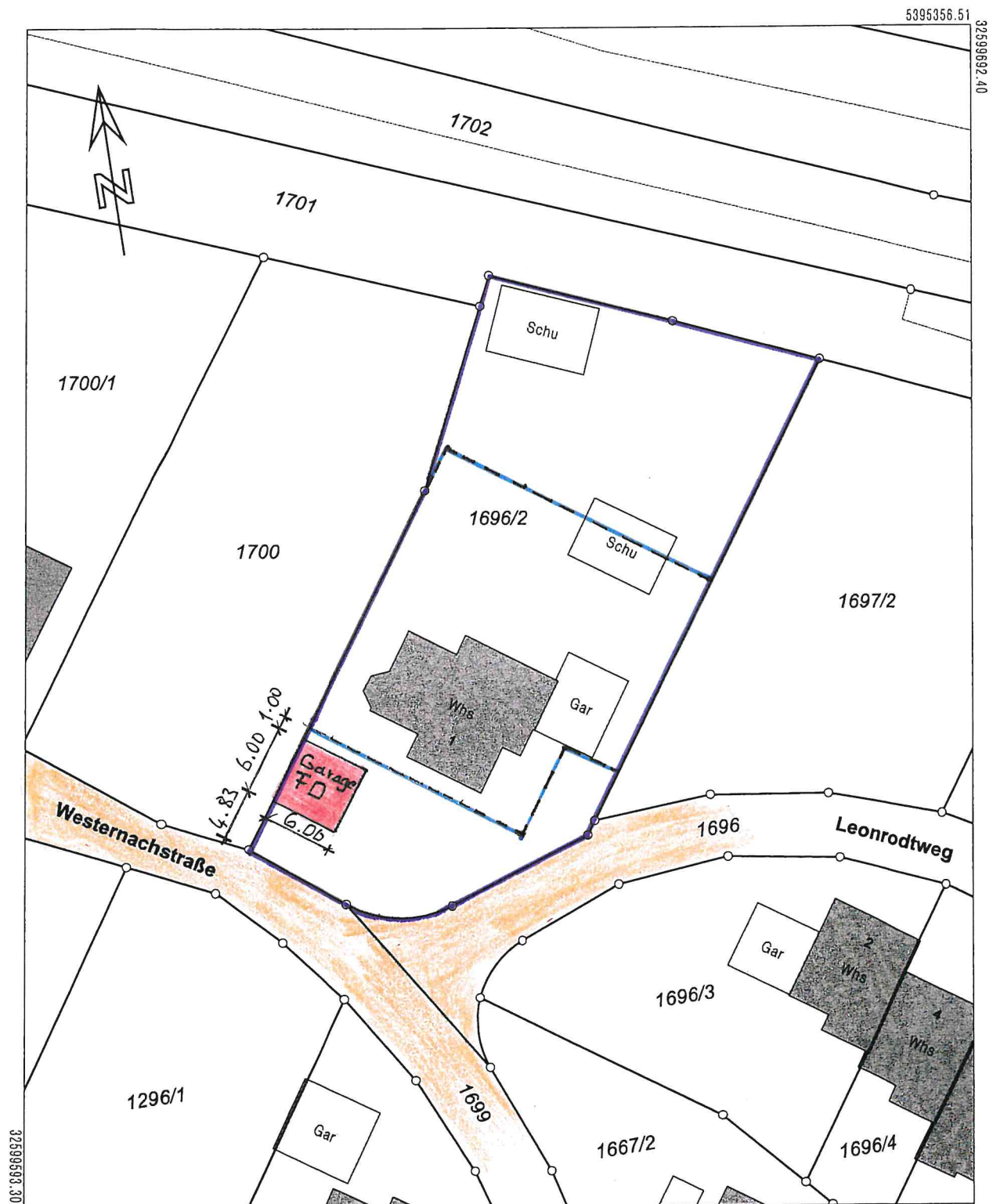


Flurstück: 1696/2
Flur: 1700
Gemarkung: Dischingen

Gemeinde: Dischingen
Kreis: Heidenheim
Regierungsbezirk: Stuttgart



5395267.43

Maßstab 1:500

0 5 10 15

Meter

Die Basisinformationen und Basisdaten des Liegenschaftskatasters unterliegen dem Verwendungsvorbehalt nach § 2 Abs. 3 und 4 des Vermessungsgesetzes vom 1. Juli 2004 (GBl. S. 469, 509), zuletzt geändert durch Gesetz vom 30. November 2010 (GBl. S. 989). Sie dürfen vom Empfänger nur für den Zweck verwendet werden, zu dem sie übermittelt worden sind. Eine Verwendung für andere Zwecke ist nur zulässig, wenn die Vermessungsbehörde eingewilligt hat.