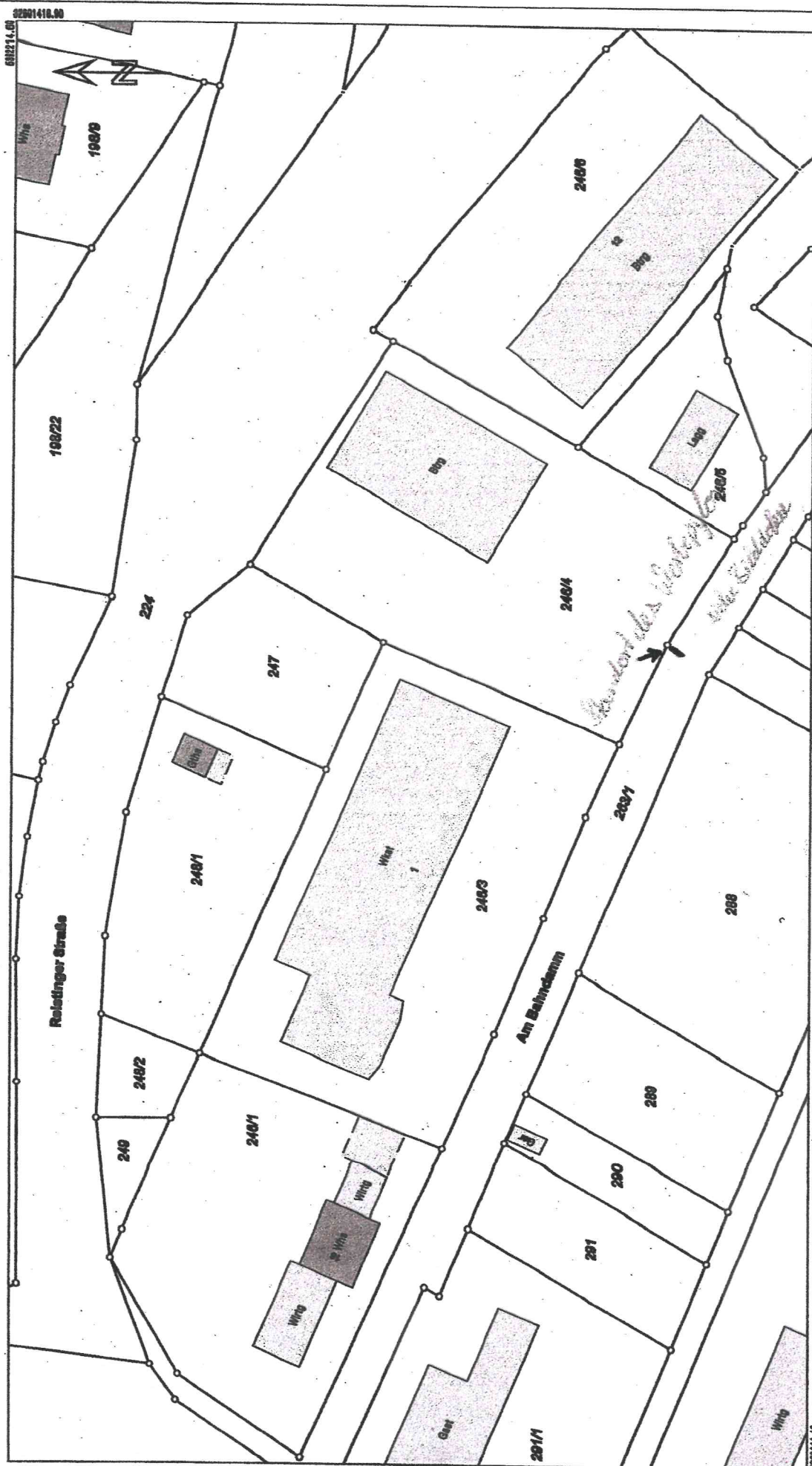


**Auszug aus dem
Liegenschaftskataster
Liegenschaftskarte 1:500
erstellt am 20.04.2021**

**Landratsamt Heldenheim
Vermessungsbehörde
Heckentalstraße 88
89518 Heldenheim**

Flurstück: 203/1
Flur:
Gemarkung: Ballmerhofen

Gemeinde: Ditzingen
Kreis: Heidenheim
Regierungsbezirk: Stuttgart



Die Bauteilzeichnungen und Beschreibungen des Lagergeschäftsbriefes unterliegen dem Verwendungsverbot nach § 2 Abs. 3 und 4 des Verbandsurteilgesetzes vom 1. Juli 1900 (RGZ. S. 469, RGZ), sind geändert durch Gesetz vom 30. November 1910 (RGZ. S. 3099), das diesen von Bauteilge-
nuss für den Zweck verwendet werden, zu dem die Abnahmebestimmung worden ist. Die Verwendung für
andere Zwecke ist nur zulässig, wenn die Abnahmebestimmung abgemindert ist.

200211.10

Maßstab 1:500



0 5 10 15 Meter