



Geplanter Solarpark Dunstelkingen
Freiflächen - Photovoltaikanlagen
von Greenovative



Beratung, Umsetzung und Verantwortung

Unternehmensinformationen

Geschäftsbereiche

Photovoltaik:	Komplettanbieter von schlüsselfertigen Anlagen und Service
Speicher:	Kompetenzcenter und Serviceanbieter
Energieberatung:	Komplettkonzepte, E-Effizienz und E-Monitoring
Gutachten:	Kompetenter Partner für Bestandsanlagen und Abnahmen

Unsere Kundenvorteile

Ganzheitlichkeit:	Komplettkonzepte mit schlüsselfertiger Realisierung und Service
Leistungen:	Gewerbedach-PV & Solarparks (bundesweit)
Technisches Wissen:	Über 600 projektierte Photovoltaikanlagen (Privat & Industrie)
Betreibermodelle:	Eigenes Portfolio, Bürgerbeteiligung, strategische Partner
Finanzstärke:	Top-Bonität und Rating

Ansprechpartner



Bernd Fuchs (GF)
Dipl.-Wirtsch.-Ing.



Markus Buortes (GF)
Dipl.-Sozialwirt



Jochen Schürer (GF)
Dipl.-Wirtsch.-Ing.



Solarparks von Greenovative

SOLARPARK STATUS: GEBAUT

Neukirchen bei Sulzbach-Rosenberg, PLZ 92259 (Bayern, Oberpfalz)

Dechendorf bei Rohr, PLZ 91189 (Bayern, Mittelfranken)

Postbauer-Heng, PLZ 92353 (Bayern, Oberpfalz)

Ottenhof bei Plech, PLZ 91287 (Bayern, Oberfranken)

Plech, PLZ 91287 (Bayern, Oberfranken)

Hormersdorf bei Schnaittach, PLZ 91220 (Bayern, Mittelfranken)

Döbeln-Großweitzschen, PLZ 04720 (Sachsen)

SOLARPARK STATUS: BAU 2020

Seinsheim, PLZ 97342 (Bayern, Unterfranken)

Hedersdorf, PLZ 91220 (Bayern, Mittelfranken)

Schillingsfürst, PLZ 91583 (Bayern, Mittelfranken)

Veitsbronn, PLZ 90587 (Bayern, Mittelfranken)

Rödental, PLZ 96472 (Bayern, Oberfranken)

Dettelbach, PLZ 97337 (Bayern, Unterfranken)

Geroltingen, PLZ 91726 (Bayern, Mittelfranken)

Betzenstein, PLZ 91282 (Bayern, Oberfranken)



Solarpark Dechendorf bei Rohr



Solarpark Ottenhof bei Plech



Solarpark Neukirchen bei Sulzbach-Rosenberg



Solarpark Postbauer-Heng



Solarpark Hormersdorf bei Schnaittach



Solarpark Döbeln-Großweitzschen



Solarpark Plech

Photovoltaik rechnet sich für jeden Unternehmenstyp und Flächeneigentümer



Greenovative Referenzen Industriedächer: 2013 bis 2020 (Auszug)

Immobilien - Büros - Verwaltung:
Süd-West-Park, Nürnberg: 197 kWp



Flächenverpachtung : Michelin Reifenwerke
3 Standorte bundesweit: 5.500 kWp



Sportartikel und Parkhaus :
Herzogenaurach 680 kWp



Industrie: Playmobil – Lechuza Werk
Dietershofen: 1.800 kWp



Getränkefabrik: Brauerei Rapp
Landkreis Augsburg: 1750 kWp



Verkehr: FAI rent a jet am Flughafen
Nürnberg: 193 kWp





Gebiet und Lage – ausgesuchte Fläche

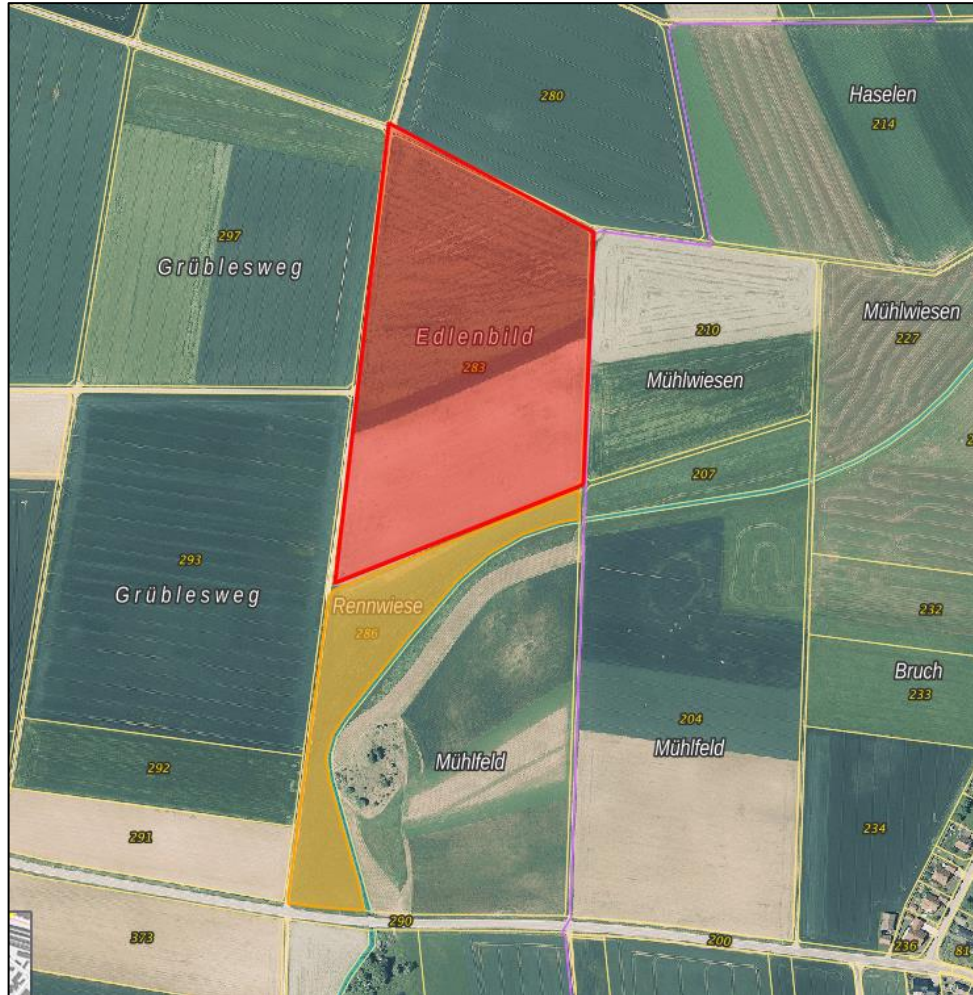


- ✓ Landkreis Heidenheim
- ✓ Gemeinde Dunstelkingen
- ✓ Gemarkung Dunstelkingen
- ✓ Flächen außerhalb von Schutzgebieten

Grüne Fläche = LSG



Gebiet und Lage – ausgesuchte Fläche

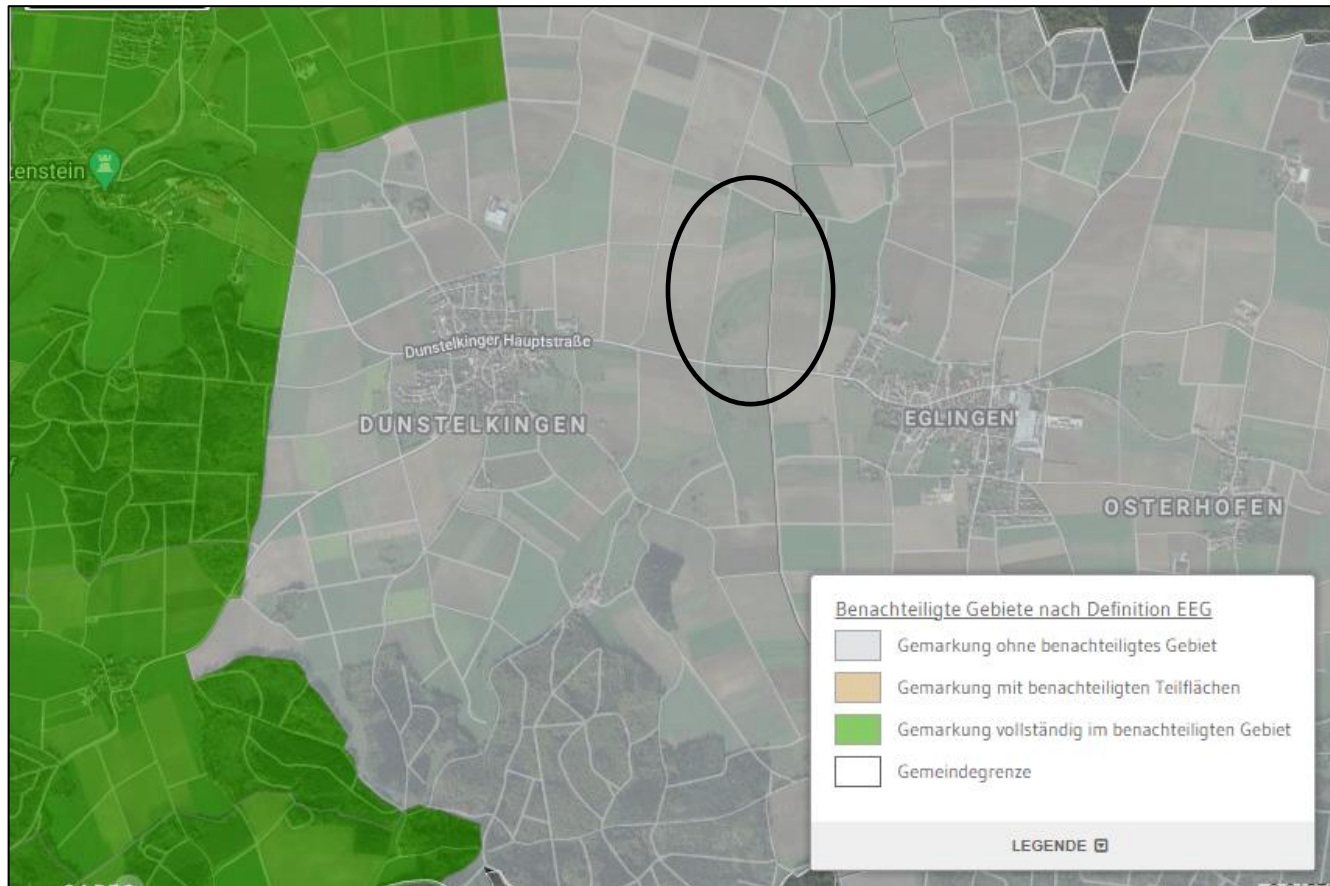


- ✓ Landkreis Heidenheim
- ✓ Gemarkung Dunstelkingen
- ✓ Flurstücke 283 und 286
- ✓ abseits von Wohnbebauungen
- ✓ Größe: ca. 7 ha



Gebietshintergrund

Lage nicht im benachteiligten Gebiet (grauer Hintergrund)





Blick nach Süden



Fläche vorbelastet durch
Stromtrasse in unmittelbarer Nähe.



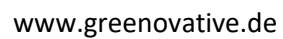
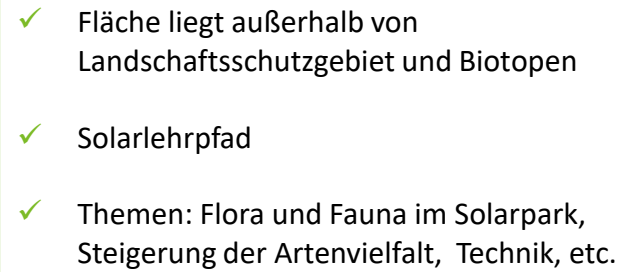


Blick nach Nord-Osten



Verbesserung des Sichtschutzes durch blickdichte Hecken bzw. Platzierung der Ausgleichsfläche zu den Wohnbebauungen/ Straße hin möglich.







Modulplan ca. 9,3 MWp



- ✓ Ausrichtung: Süd
- ✓ Modulfläche: ca. 7 ha
- ✓ Nennleistung: ca. 9.313 kWp
- ✓ Ertragsprognose: 1.131 kWh/kWp
- ✓ Stromertrag: 10.533.000 kWh p.a.

- ✓ CO₂ Einsparungen: 5.267 t p.a.
- ✓ Versorgte Haushalte: 3.009 p.a.
- ✓ Möglicher Baubeginn: 12 – 24 Monate

Modulplan zeigt Grobplanung, ist in Bauleitplanung festzusetzen



Ihre Vorteile



Für die Gemeinde

- ✓ Umweltfreundliche Energieversorgung für die Gemeinde und benachbarte Gemeinden
- ✓ Betrieb der PV-Anlage mit Bürgerbeteiligung möglich
- ✓ Bereicherung der Biodiversität

Für Flächeneigentümer

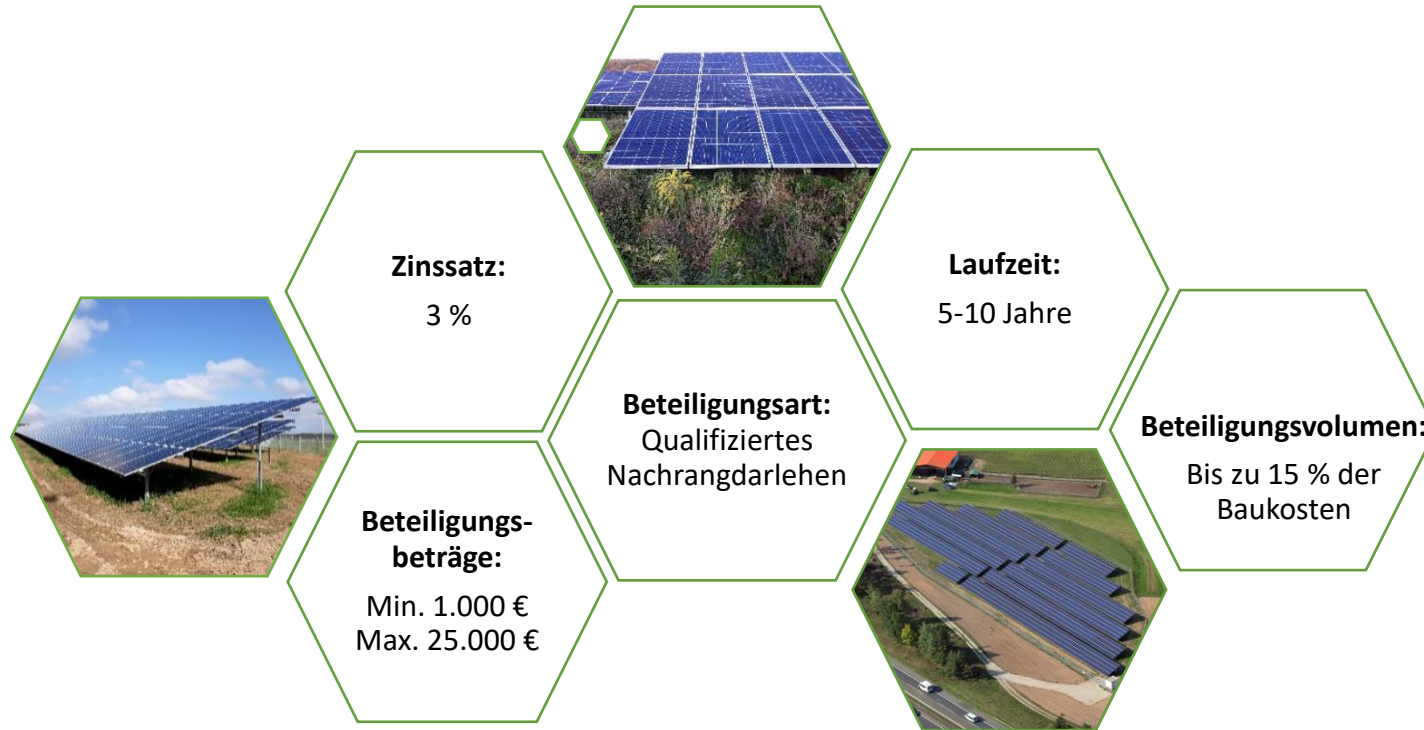
- ✓ Faire Pachteinahmen oder Grundstückspreise

Für den Investor

- ✓ Langfristige Eigenkapitalrendite
- ✓ Nachhaltige Geldanlage mit Sinn und klarer Gewinnherkunft



Regionale Wertschöpfung durch Bürgerbeteiligung



Ihre Vorteile:

- ✓ Unkomplizierte Abwicklung
- ✓ 100 % transparent
- ✓ Feste Verzinsung mit jährlicher Ausschüttung
- ✓ Aktives Vorantreiben der Energiewende
- ✓ Ihre Bürger haben anfänglich ein Exklusivrecht

Die online Bürgerbeteiligung ist transparent und jeder kann einfach mitmachen



buergersolar.greenovative.de



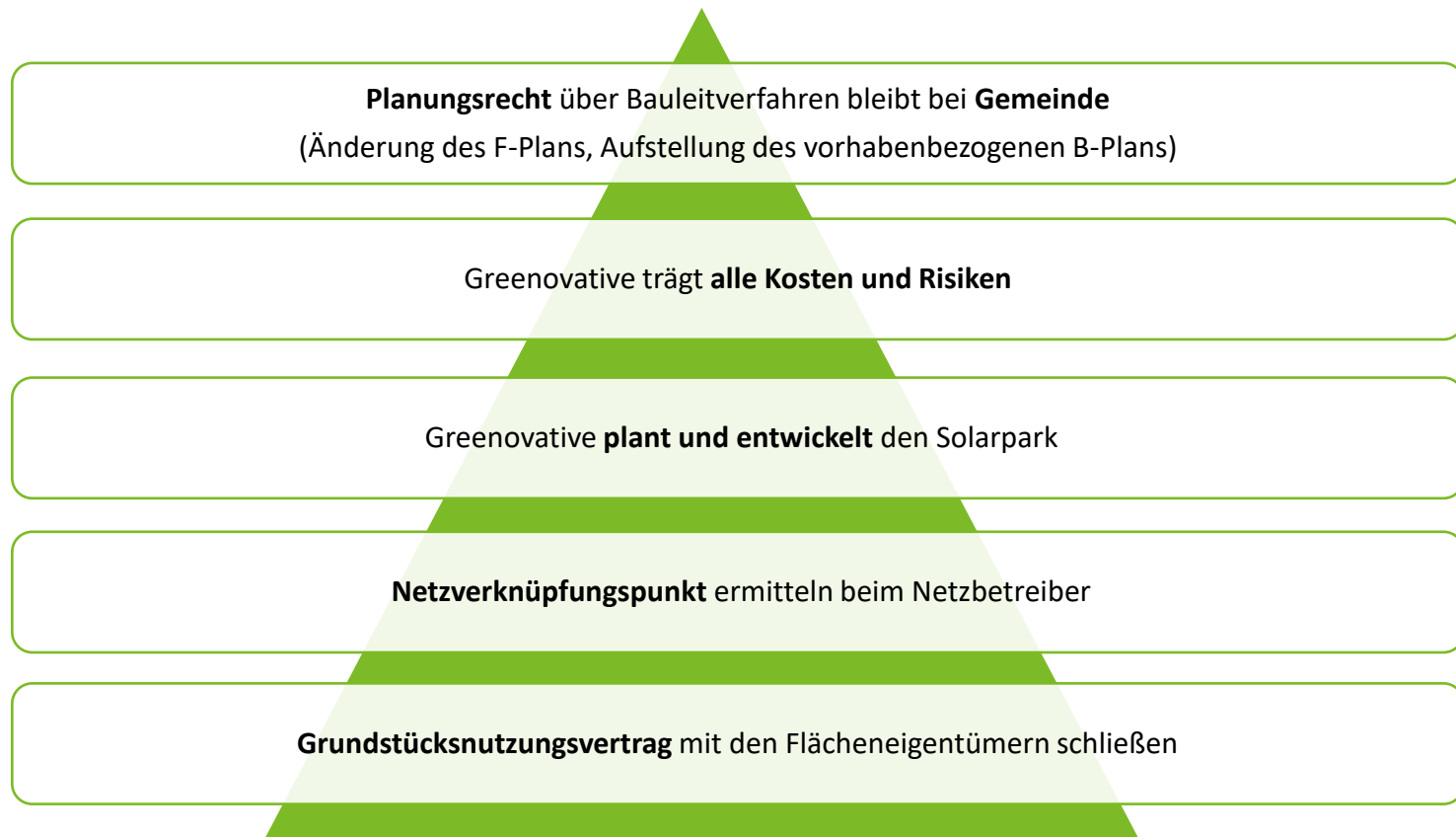
Bürgersolar Greenovative

DIE BETEILIGUNGSPLATTFORM FÜR BÜRGER

<p>BIS 07.08.2020</p> <p>Aktuelle</p> <p>Beteiligungsmöglichkeit: Solarpark Schillingsfürst</p> 	<p>BIS 31.07.2020</p> <p>Aktuelle</p> <p>Beteiligungsmöglichkeit: Solarpark Veitsbronn</p> 	<p>DEM NÄCHST</p> <p>Beteiligungsmöglichkeit: Solarpark Aufkirchen</p> 
---	--	--

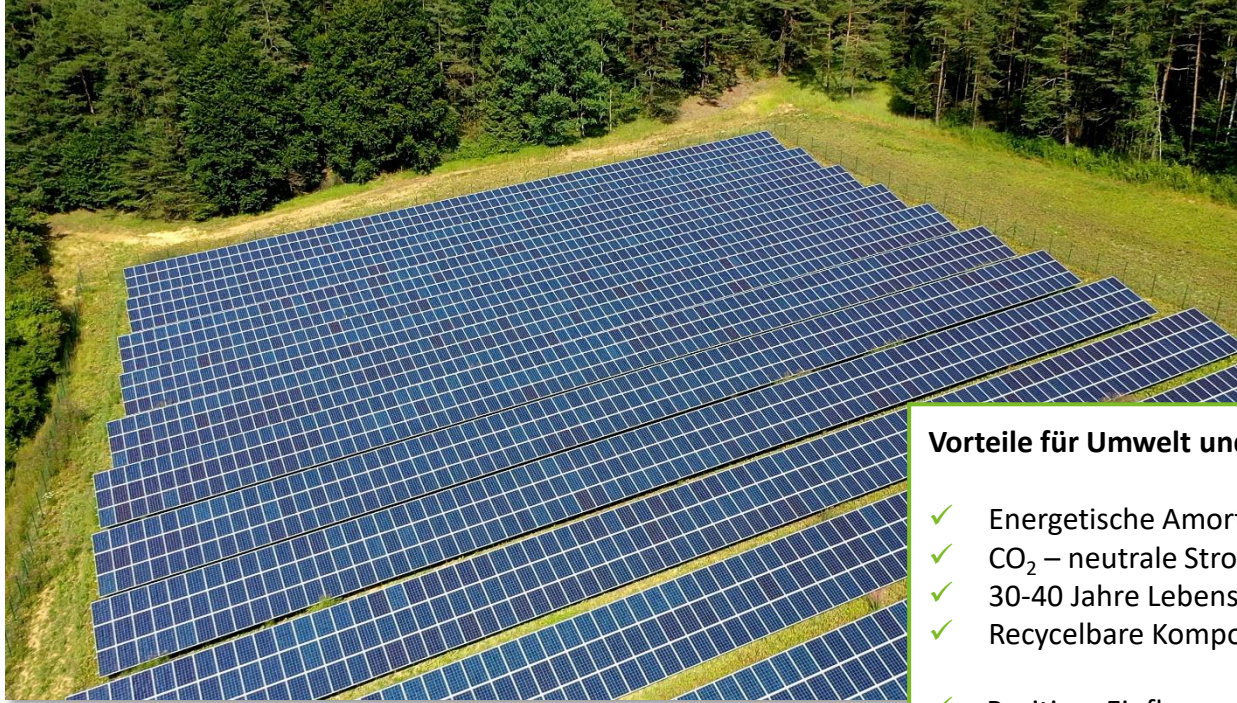


5 Schritte zum Solarpark



*Wir haben die Erde von unseren Eltern nicht geerbt,
wir haben sie von unseren Kindern geliehen**

*Zitat von Sitting Bull, Stammeshauptling



Vorteile für Umwelt und Klima

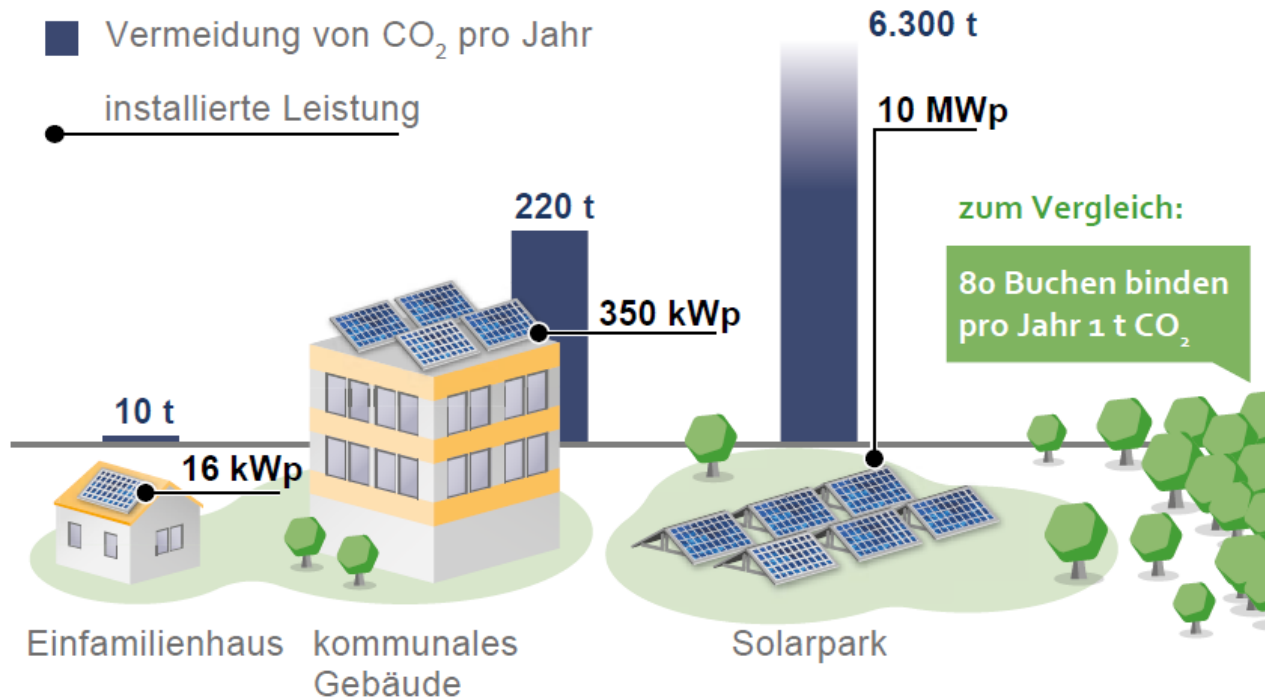
- ✓ Energetische Amortisation nach 1-3 Jahren
- ✓ CO₂ – neutrale Stromerzeugung
- ✓ 30-40 Jahre Lebenszeit
- ✓ Recyclbare Komponenten

- ✓ Positiver Einfluss auf Flora und Fauna
- ✓ Verbesserung der Luftqualität
- ✓ Enormer Beitrag zum Klimaschutz



30 x höhere CO₂-Einsparungen durch PV-Solarpark

PHOTOVOLTAIK = KLIMASCHUTZ



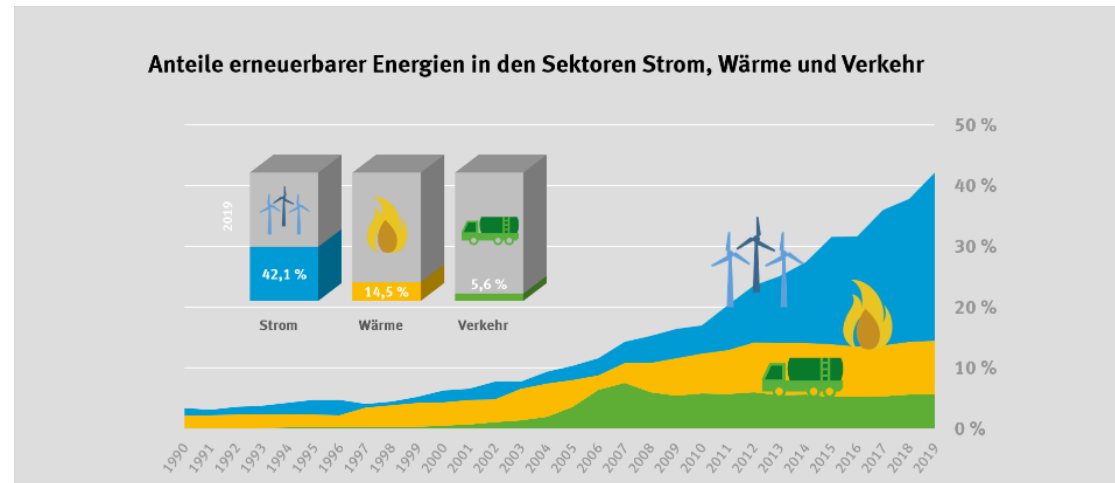
Quelle: Solarcluster BW; Grundlage Umweltbundessamt (UBA)/2019.
Grafik Infotext-Berlin/Stand: 2/2020.



Erneuerbare Energien und Flächenverbrauch

Energieziele Deutschland – Strom

- ✓ **Bis 2030: 65 %** mit Erneuerbaren Energien
- ✓ Stand **2020: ca. 50%** mit Erneuerbaren Energien
- ✓ Anteil PV am Strommix 2020: 10%
- ✓ Verdopplung des Strombedarfs in ca. 20 Jahren:
E-Mobilität, Wärmepumpen, Sektor-Kopplung



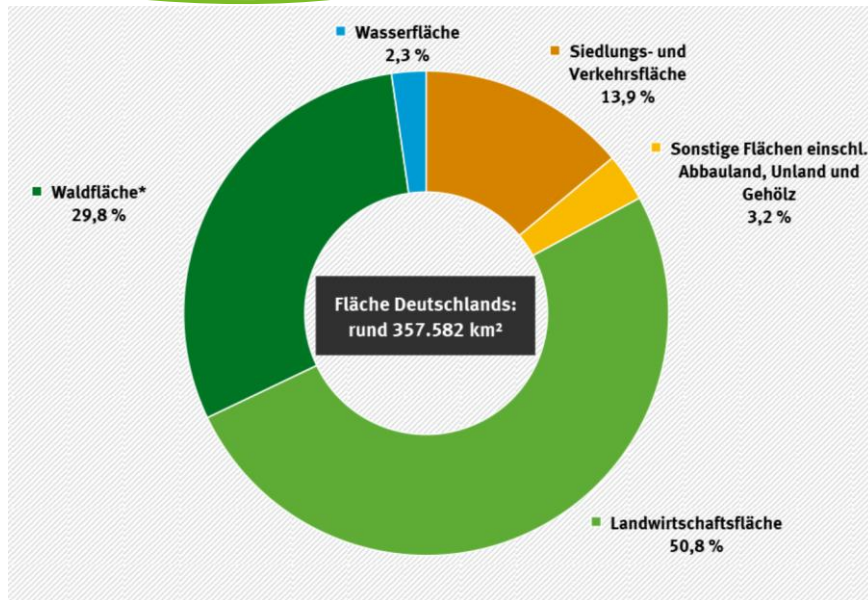
Quelle: www.umweltbundesamt.de



Erneuerbare Energien und Flächenverbrauch

Flächeneffizienz

- ✓ **Fläche Landwirtschaft: 51 %**
- ✓ **Fläche Solarparks: ca. 0,1 %**
- ✓ keine Konkurrenzsituation zu befürchten



Quelle: www.umweltbundesamt.de / *Prof. Dr.-Ing. Michael Sterner - OTH Regensburg

Gesamtfläche in Deutschland	357.582 km2
Gesamtfläche in Deutschland	35.758.200 ha
Fläche pro MWp Solarpark	1 ha
Bei Ziel 2030: 100 GWp, Annahme 50 % Freiflächen-PV	50.000 ha
Anteil 50 GWp Freiflächen-PV	0,14%
Bei Ziel Öko-Befürwörter: 300 GWp, Annahme 80 % Freifläche	240.000 ha
Anteil 240 GWp Freiflächen-PV	0,67%



Der Einsatz von Solarenergie verbessert die Luftqualität

Daten zur Luftverschmutzung

EU-Bericht

400.000 Tote jährlich durch dreckige Luft

Stand: 08.09.2020 10:40 Uhr



Hunderttausende Menschen in der EU sterben jährlich vorzeitig an den Folgen von Luftverschmutzung. Ein Bericht der Europäischen Umweltagentur nennt aber noch weitere Umweltfaktoren, die gesundheitsgefährdend sind.

Mehr als 400.000 Menschen in der Europäischen Union sterben jährlich vorzeitig an den Folgen von Luftverschmutzung. Zu diesem Ergebnis kommt ein Bericht der Europäischen Umweltagentur (EEA), der in Kopenhagen veröffentlicht wurde.

Für den Bericht wurden Daten zum Einfluss der Umwelt auf die Gesundheit und das Wohlbefinden der Europäer analysiert. Demnach stellt in Europa die Luftverschmutzung nach wie vor die größte Umweltbedrohung für die Gesundheit dar. 1990 lag die Zahl der darauf zurückgehenden vorzeitigen Todesfälle allerdings noch bei einer Million.

www.tagesschau.de/ausland/eureport-umweltverschmutzung-101.html

Kontakt:

Greenovative GmbH
Fürther Str. 252
90429 Nürnberg
www.greenovative.de



Freiflächen - Photovoltaikanlagen
von Greenovative