



Zeeb & Partner
NATUR . RAUM . MENSCH

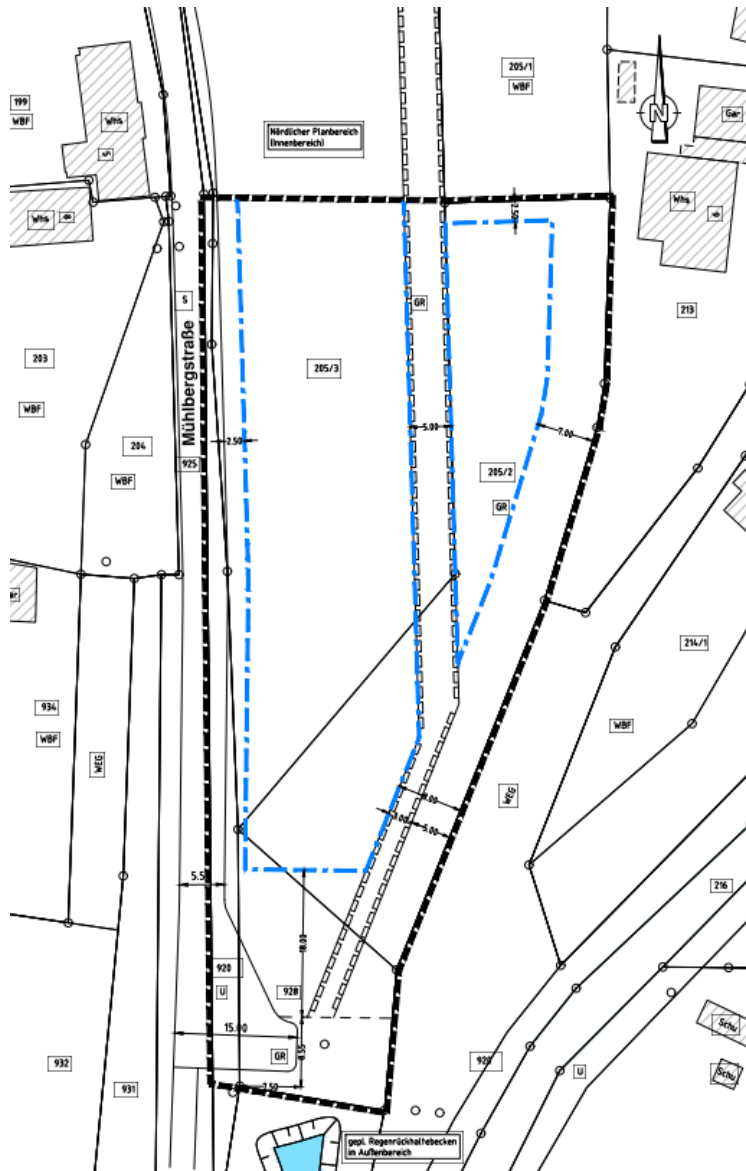
Einbeziehungssatzung Mühlbergstraße – Artenschutzrechtliche Relevanzprüfung



Regina Zeeb

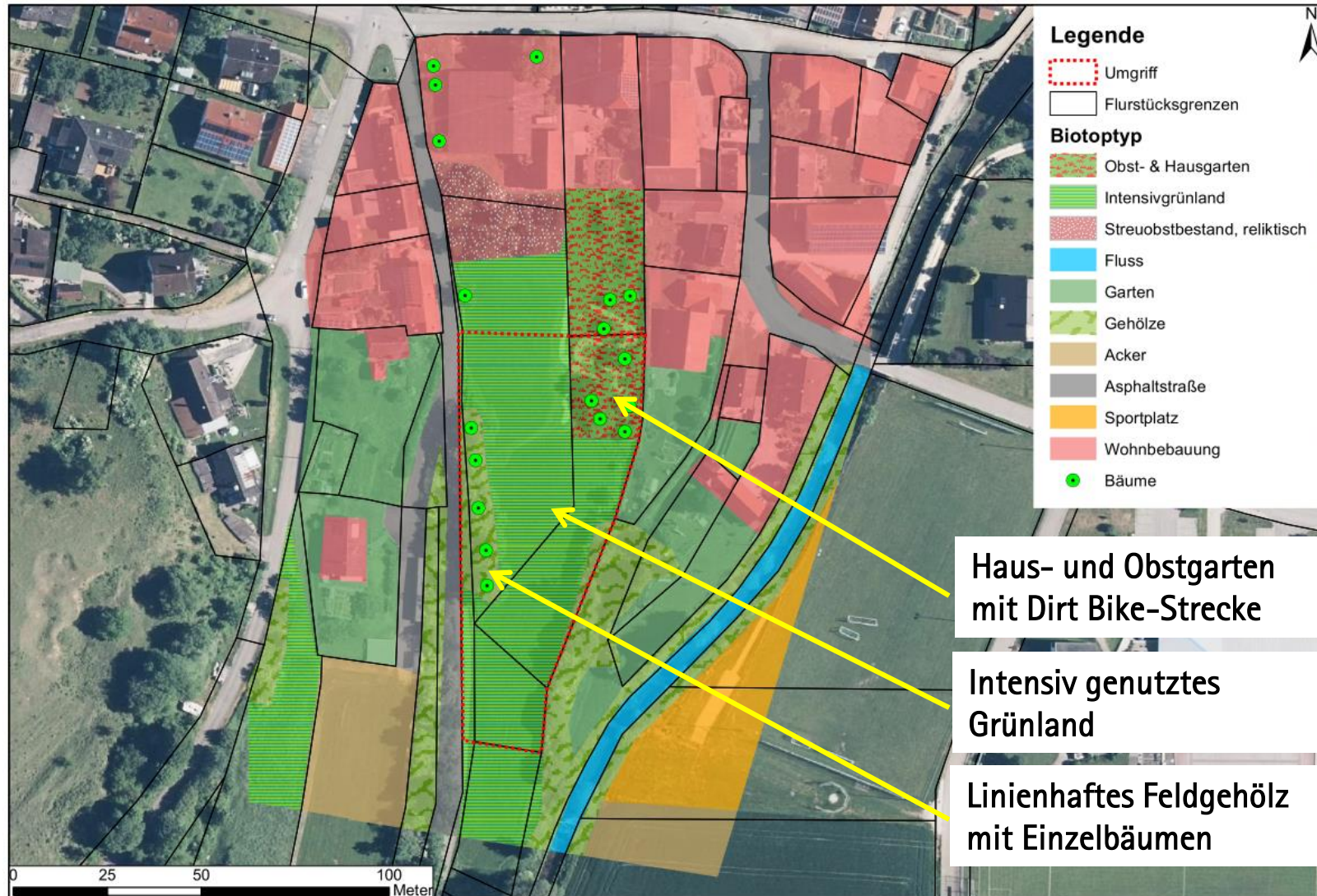
25.01.2021







- Bestandskartierung
- Auslesen der relevanten Tierarten anhand des Ziel-Arten-Konzepts der LUBW für das Vorhabensgebiet und für die Umgebung
- Einschätzen von Betroffenheiten für die aufgeführten Tierarten durch das Vorhaben





- Vögel, insbesondere höhlenbrütende Arten könnten vorkommen
→ sicherer Ausschluss durch Baumhöhlenkartierung
- Bodenbrütende Vogelarten konnten aufgrund der Nähe zu Siedlung und Gehölzen ausgeschlossen werden
- Fledermäuse, die das Gebiet als Jagdhabitat nutzen könnten
- Der Juchtenkäfer könnte ggf. in vorhandenen Baumhöhlen vorkommen → sicherer Ausschluss durch Baumhöhlenkartierung
- Reptilien, Schmetterlinge und die Haselmaus konnten aufgrund der ungeeigneten Habitatausstattung ausgeschlossen werden



- Baufeldfreimachung in der vogelbrutfreien Zeit (01.10. – 28.02.)
- Erhalt der vorhandenen Baumbestände wo möglich
- Schaffung einer Biotopverbundachse Nord-Süd
- Pflanzung von Einzelbäumen in den neuen Hausgärten
- Pflanzung von Baum- und Strauchgruppen, Ansaat blühender Säume im Bereich des RÜB zur Schaffung von Nahrungshabitaten
- Insektenfreundliche Beleuchtung, keine Beleuchtung der bestehenden Gehölze, Verzicht auf Straßenbeleuchtung wo möglich
- Anbringen von Nisthilfen und Fledermauskästen im Umfeld bzw. an den Gebäuden

Verortung der Maßnahmen



Zeeb & Partner
NATUR . RAUM . MENSCH

Nördlicher Teil -
Innenbereich

Südlicher Teil -
Einbeziehungssatzung



Pflanzung von
Einzelbäumen

Erhalt bestehender
Gehölze

Biotopverbundachse
Nord-Süd

Baum- und Strauchgruppen,
blühende Säume

- Kartierung vorhandener Baumhöhlen
- bei Hinweisen auf den Besatz durch Arten der Roten Liste müssen die betreffenden Bäume zwingend erhalten werden
- Alternativ: Kartierung der vermuteten Arten, Maßnahmen nur bei konkretem Nachweis, Verzögerung bis Oktober 2021



Breitflügelfledermaus



Juchtenkäfer



Wendehals



Zeeb & Partner
NATUR . RAUM . MENSCH

Freue mich auf Ihre Fragen!

