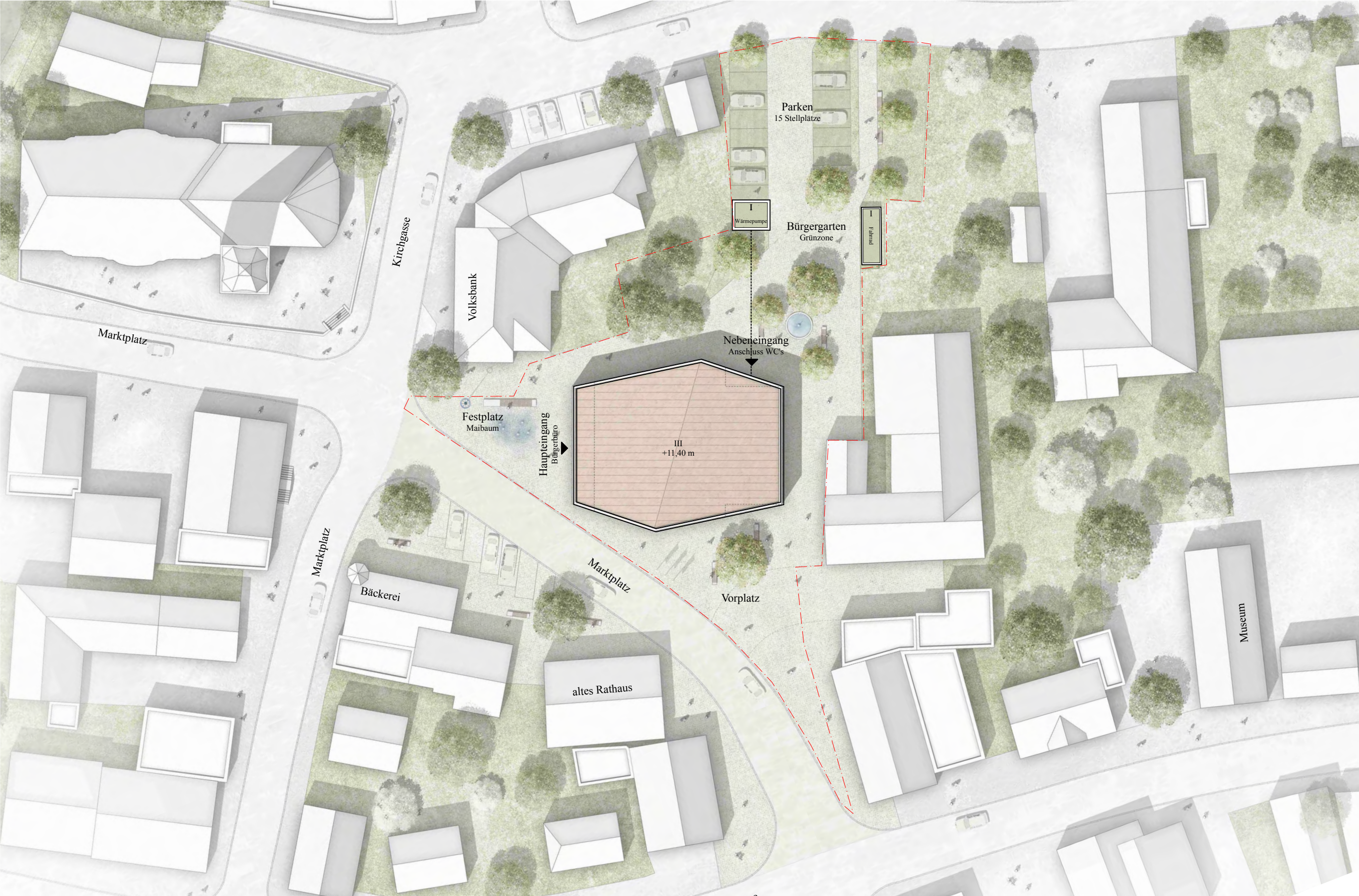


P-2018

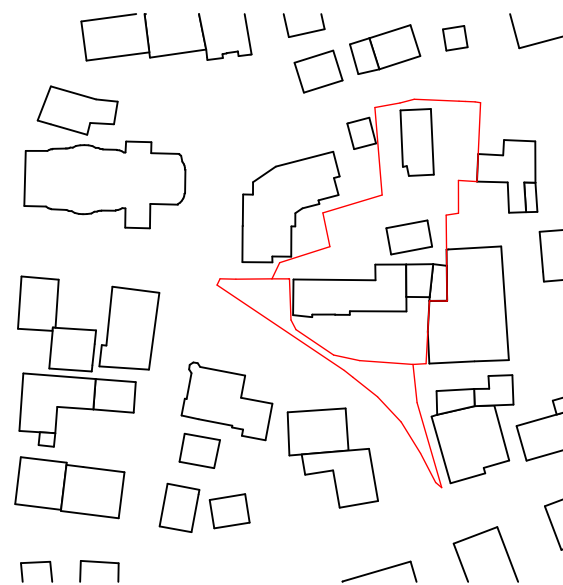
WB Rathaus Dischingen

Stand
25.01.21

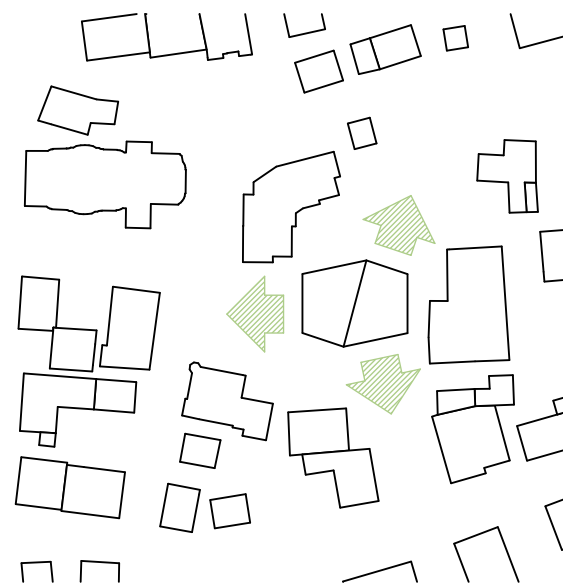




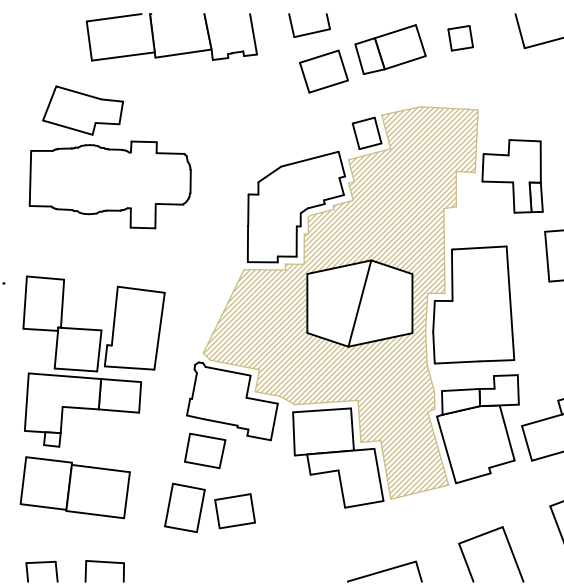
Lageplan 1:500



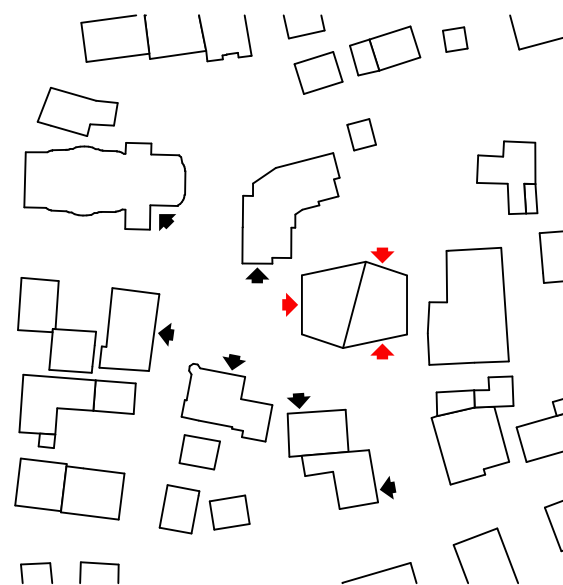
BESTANDSSITUATION



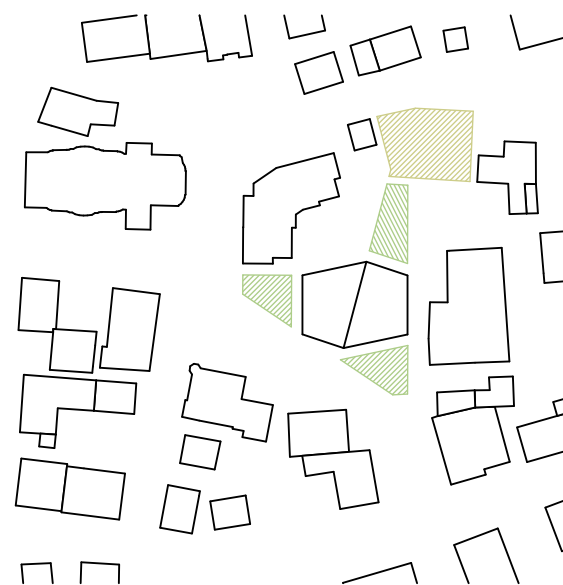
AUSSENBEZUG



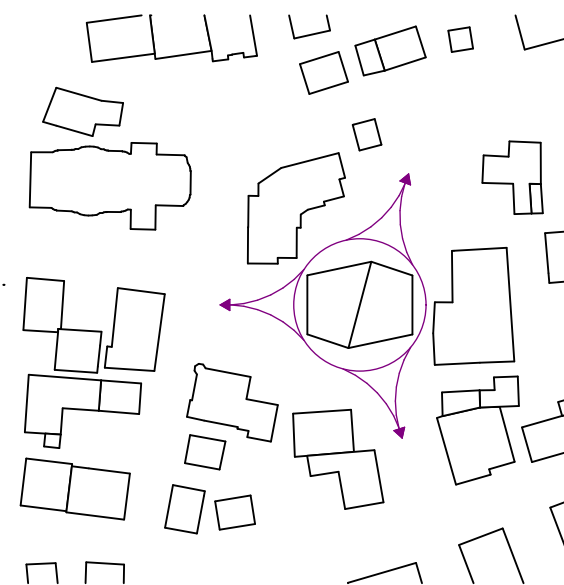
MARKT / DORFFEST



EINGÄNGE



PLATZBILDUNG / PARKEN



VERNETZUNG

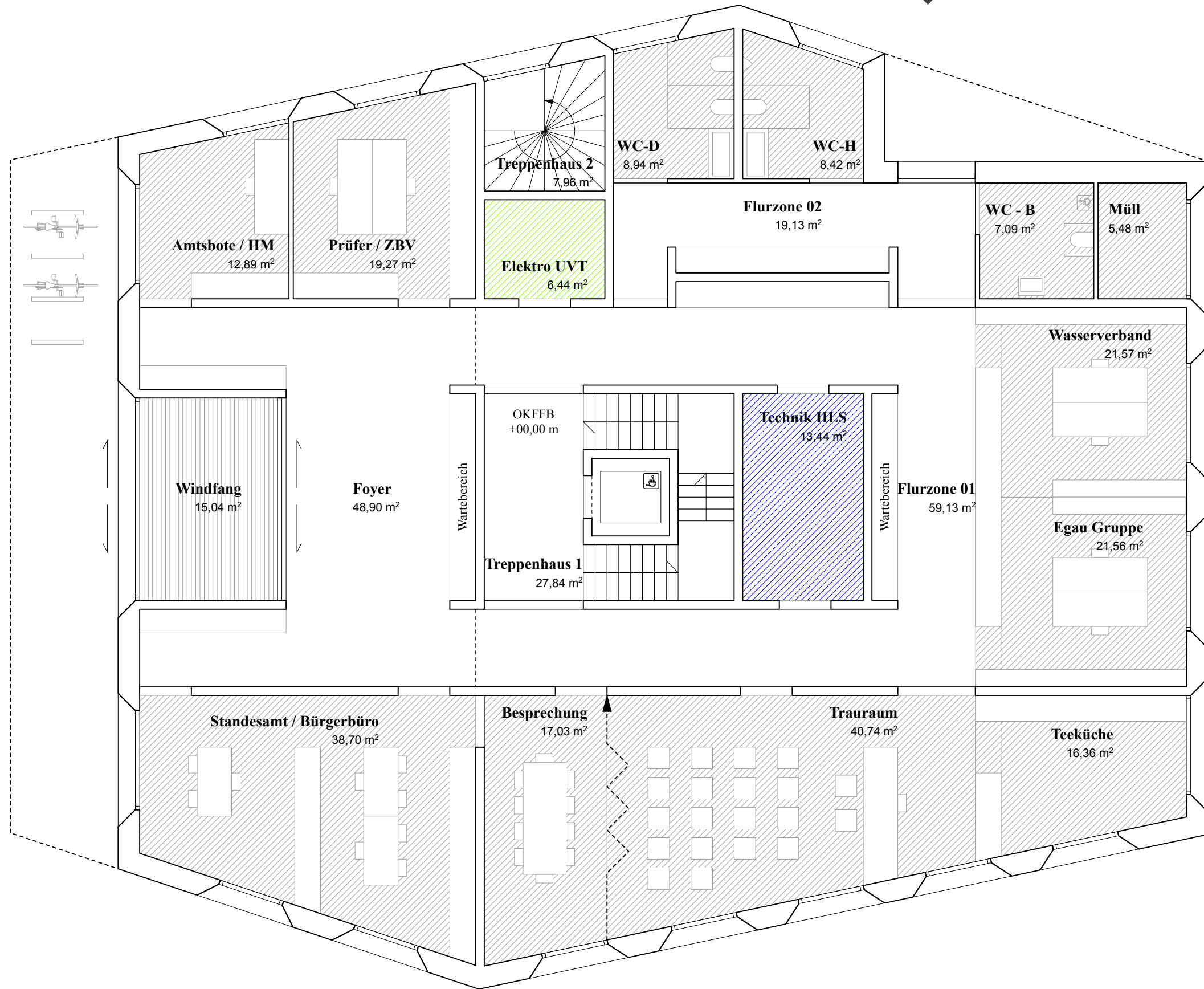
Haupteingang
Bürgerbüro

A

B

KAYSERARCHITEKTEN

Nebeneingang
Anschluss WC's



B

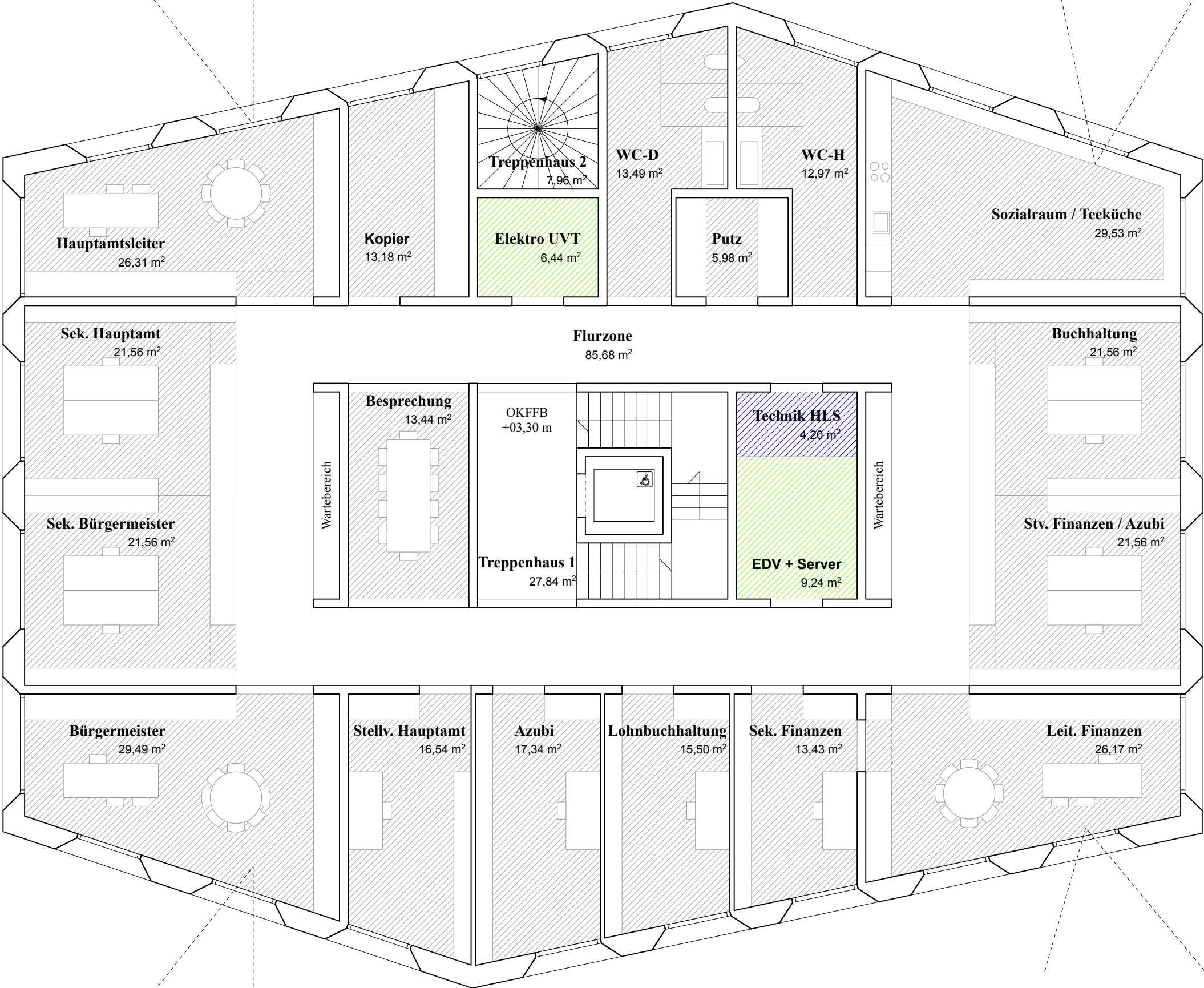
Grundriss EG 1:200

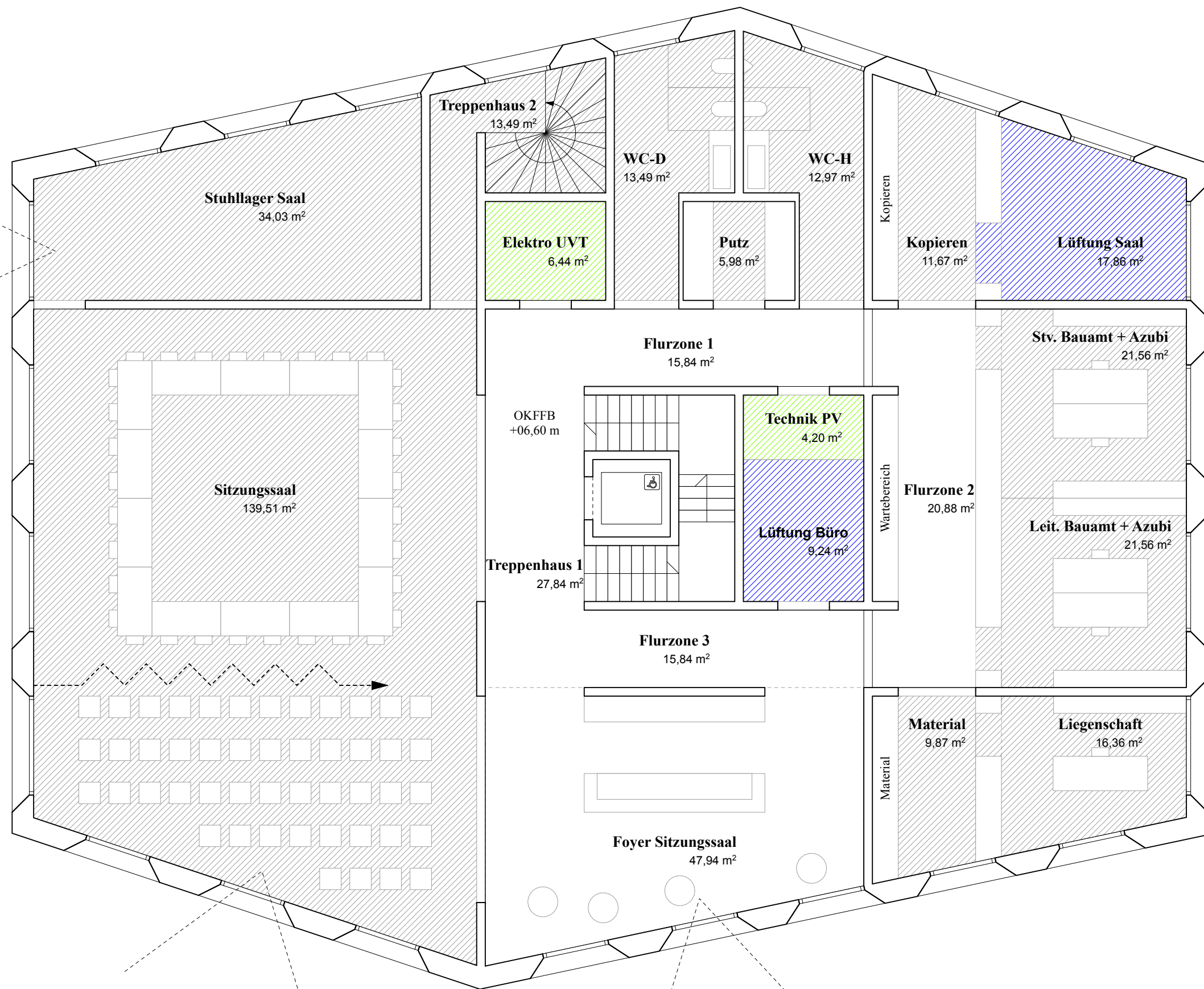
A

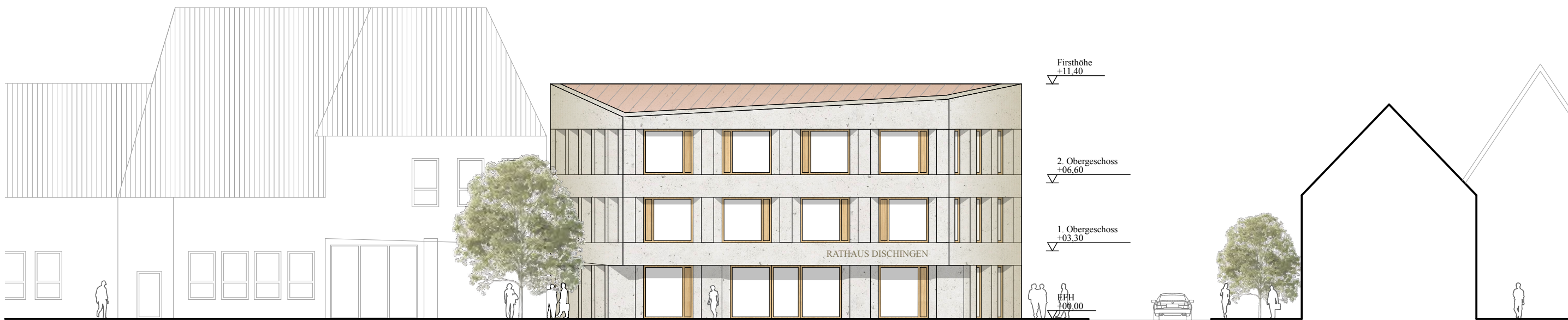
B

A

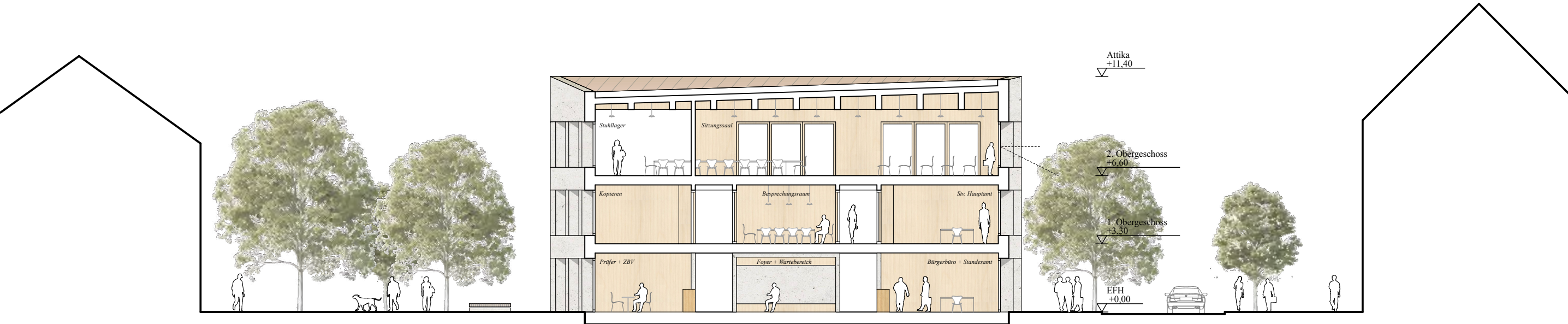
B







Ansicht West 1:200



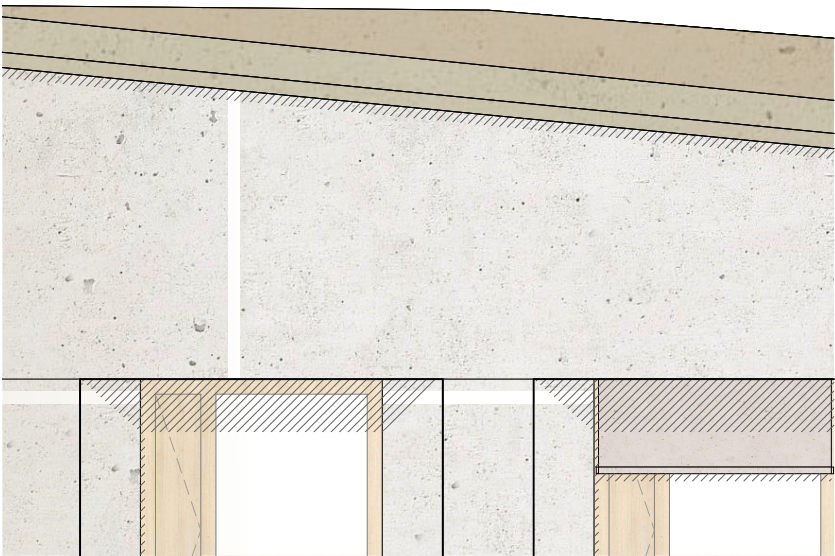
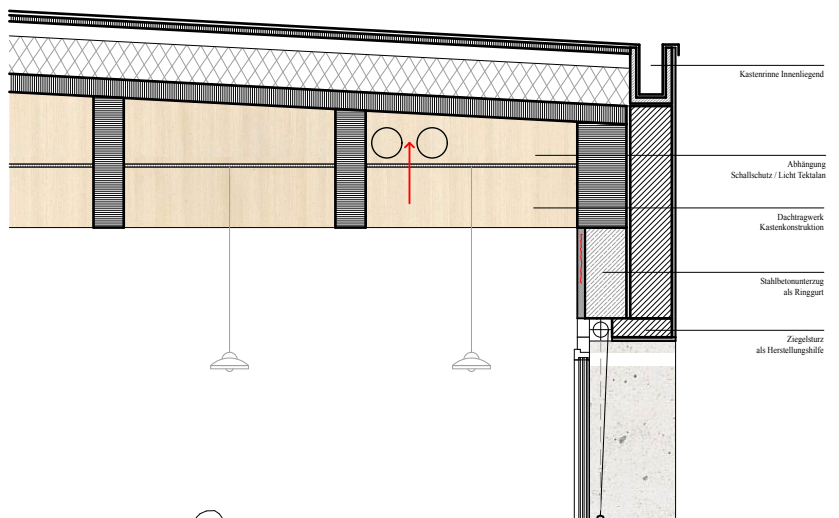
Schnitt BB 1:200



Ansicht Süd 1:200



Schnitt AA 1:200

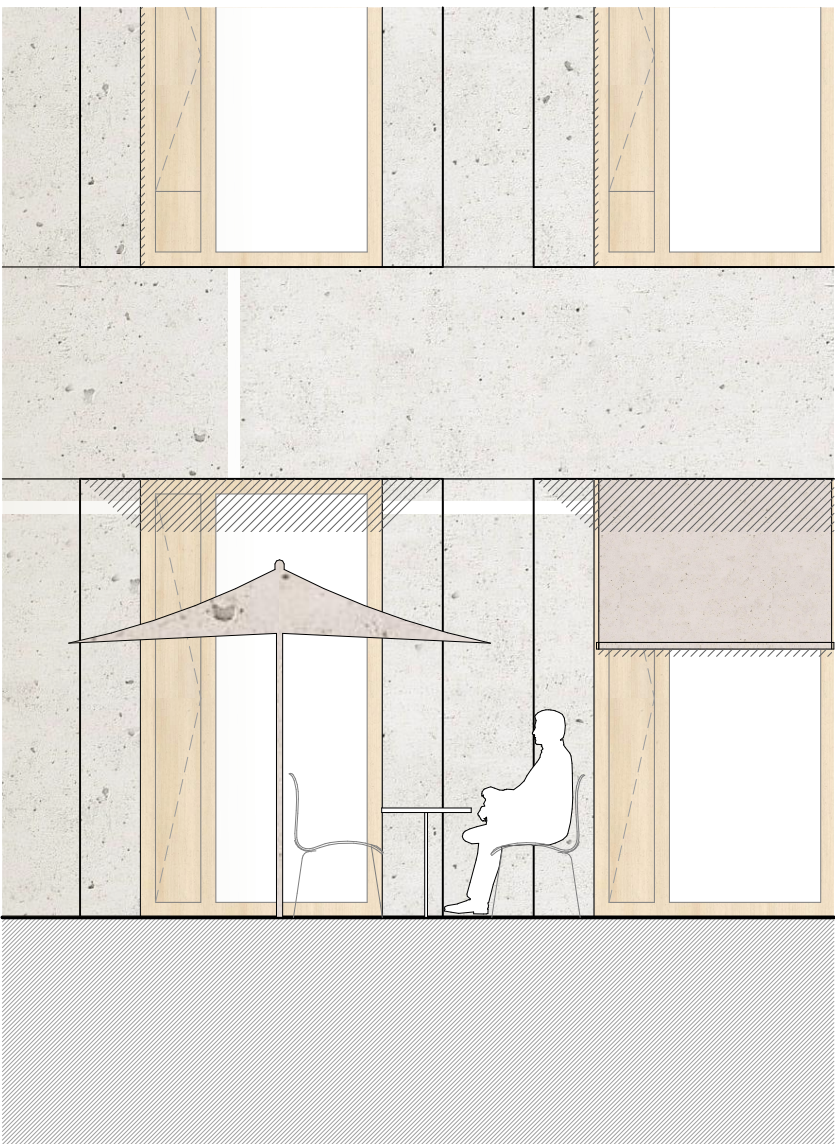
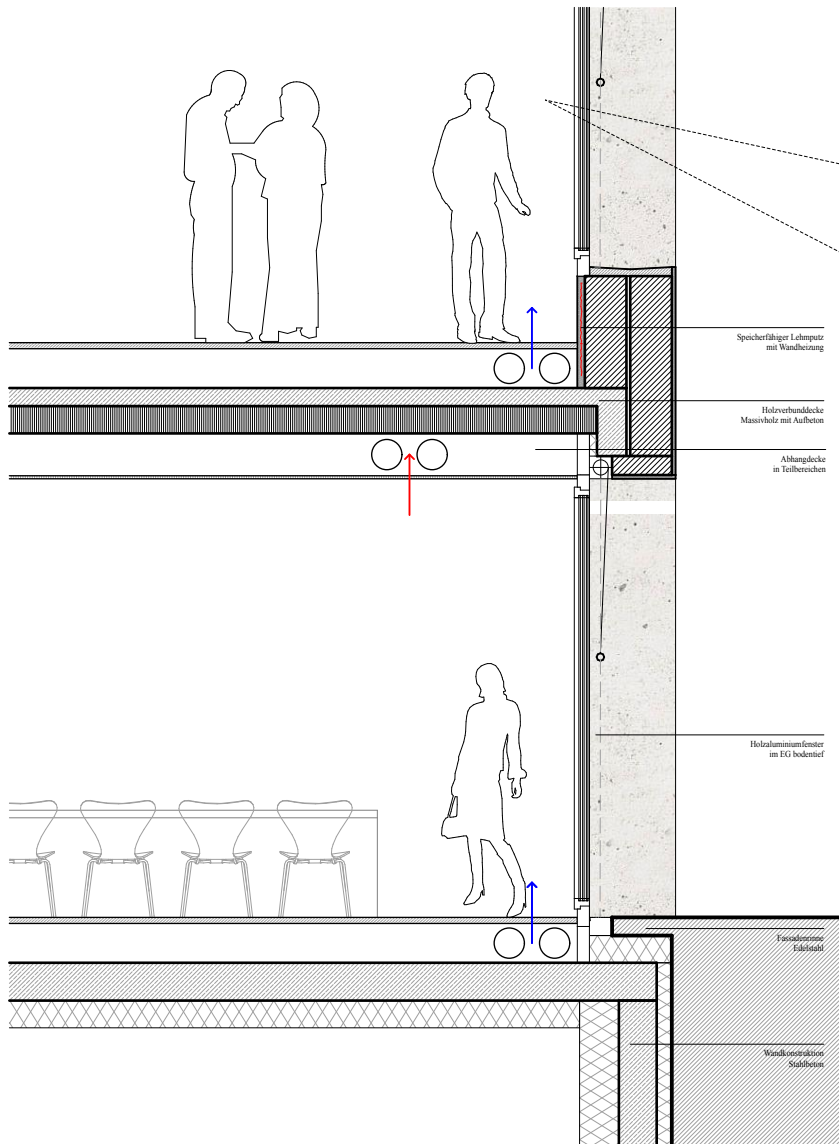


Dachaufbau

Stehfalzeindeckung	25 mm
Trennlage	5 mm
Schalung	30 mm
Hinterlüftung	80 mm
Unterspannbahn	5 mm
Wärmedämmung	250 mm
Dampfsperre	5 mm
Brettsper Holzdecke	120 mm
Leimbinderkonstruktion als Tragwerk	500 - 1400 mm

Bodenaufbau (Zwischendecke)

Hohlraumboden	300 mm
Aufbeton Verbund	120 mm
Brettsper Holzdecke	180 mm
abgehängte Akustikdecke	300 mm
inkl. integrierte Beleuchtung / Lüftung	



Wandaufbau

Kalkputz	5 mm
Grundputz Kalkzement	20 mm
Hochlochziegel (0,065 W/mK)	300 mm
Mörtelschicht	20 mm
Hochlochziegel (0,065 W/mK)	300 mm
Lehmputz mit Wandheizung	50 mm

Bodenaufbau (Bodenplatte)

Hohlraumboden	300 mm
Stahlbetondecke	250 mm
Innendämmung	180 mm

IMPRESSUM