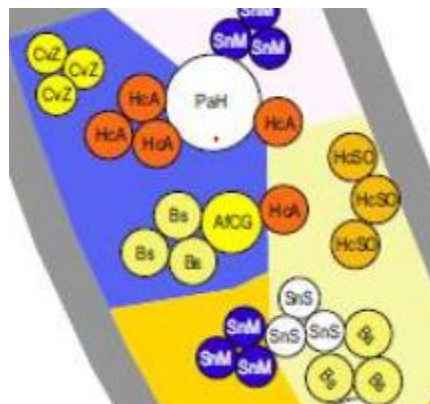


Lebensräume gestalten – Artenvielfalt erhalten öffentlichen Grünflächen in Dischingen



Gemeinderatssitzung 16.11.2020
Regina Zeeb & Heiko von Holst



Zielsetzung:

- Artenvielfalt erhalten, Schaffung neuer Lebensräume für Insekten und Vögel
- Aufwertung des Straßenraums, Erhöhung der Aufenthaltsqualität im Öffentlichen Raum
- Optimierung des Pflege- und Unterhaltungsaufwandes, Entlastung des Bau
- Maßnahmen in Teilen für das Ökokonto geeignet

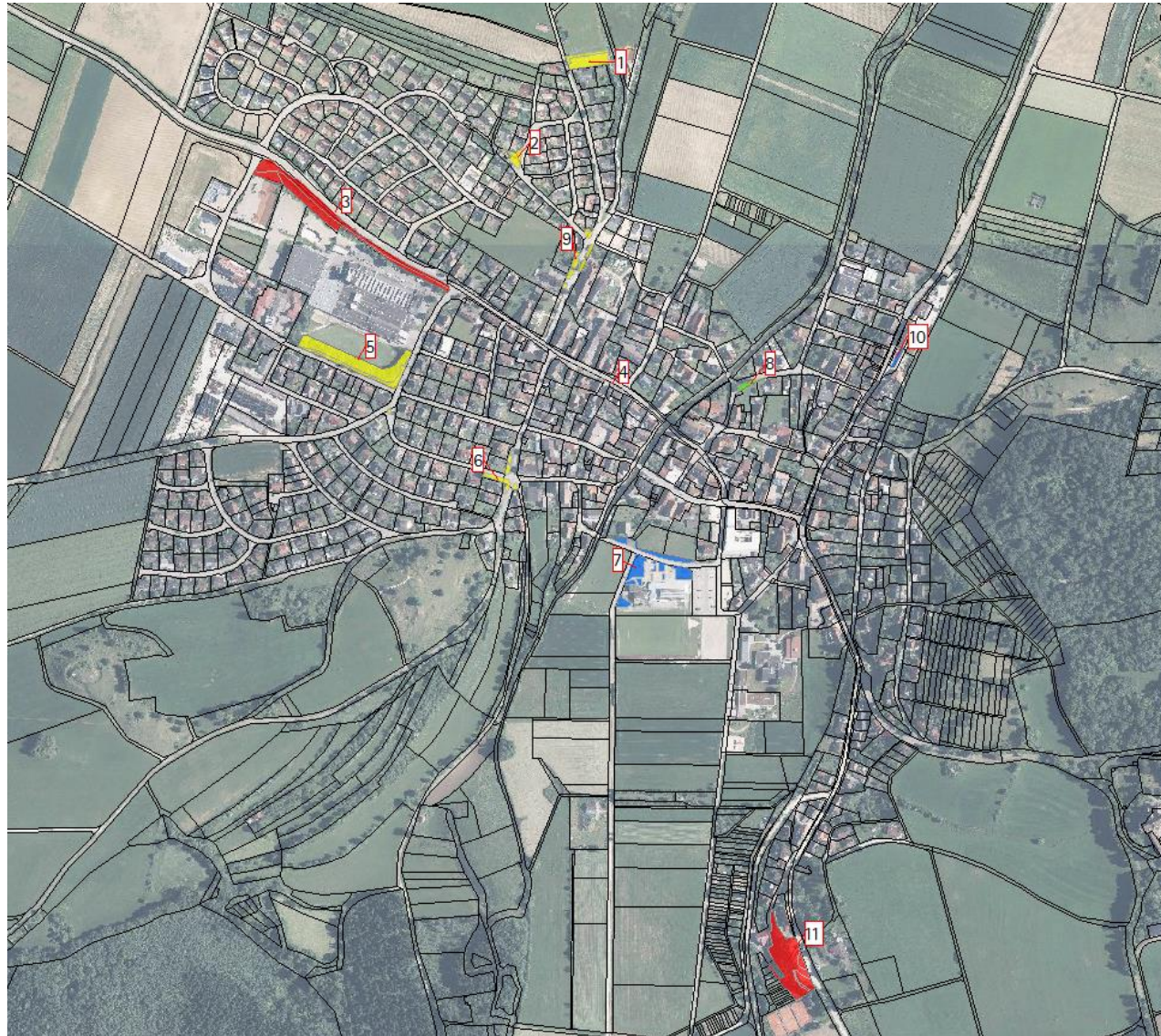


Grünflächenkonzept der Gemeinde Dischingen



Zeeb & Partner
NATUR . RAUM . MENSCH

-  Bedarf eigenes Konzept
-  hohe Priorität
-  mittlere Priorität
-  geringe Priorität



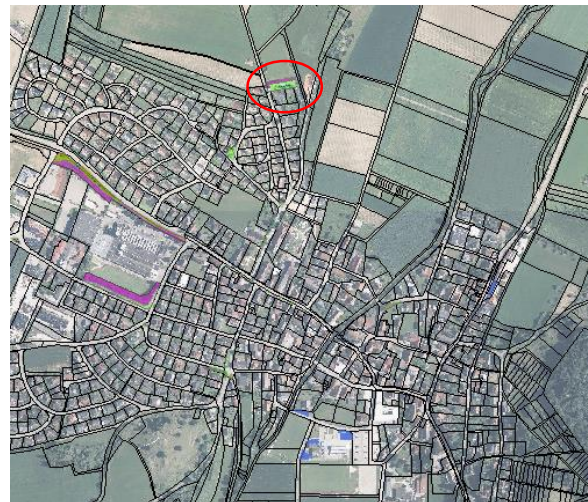
Grünflächenkonzept der Gemeinde Dischingen



Zeeb & Partner
NATUR . RAUM . MENSCH

Fläche 1: Friedhofstraße

Bestand












Grünflächenkonzept der Gemeinde Dischingen



Zeeb & Partner
NATUR . RAUM . MENSCH

Fläche 1: Friedhofstraße Gestaltungsvorschlag



-  Pflanzung
-  Bestand
-  fachgerechte Pflege von Bäumen und Gehölzen
-  artenreiche Blumenwiese mit Frühjahrsblühem
-  Schattensaum
-  wärmeliebender Saum
-  mehrjährige, blühende Staudenpflanzung
-  artenreiche Blümmischung, salzresistent
-  bedarf Gesamtkonzept

Maßnahme konkret: – Heckensaum verlängern mit blütenreichen Sträuchern und Überhältern
– Streuobstwiese nachverdichten, ggf. in rot markierten Bereichen
– mittlere Priorität



Fläche 1: Friedhofstraße Beispielfotos

Artenreiche Blumenwiese:



Frühblüher:



Grünflächenkonzept der Gemeinde Dischingen



Zeeb & Partner
NATUR . RAUM . MENSCH

Fläche 2: Sandweg

Bestand





Fläche 2: Sandweg

Gestaltungsvorschlag



Pflanzung



Bestand



fachgerechte Pflege von
Bäumen und Gehölzen



artenreiche Blumenwiese
mit Frühjahrsblühem



Schattensaum



wärmeliebender Saum



mehrjährige, blühende
Staudenpflanzung



artenreiche Blümmischung,
salzresistent



bedarf Gesamtkonzept

- Maßnahme konkret:
- entfernen der nicht standortgerechten Gehölze
 - Pflanzung einer arten- & blütenreichen Hecke entlang des Stromhäuschens und der Gärten
 - anpflanzen von Hochstämmen, z.B. Felsenbirne, Wildapfel,...
 - mittlere Priorität



Fläche 2: Sandweg Beispielfotos

Felsenbirne:



Zierapfel:

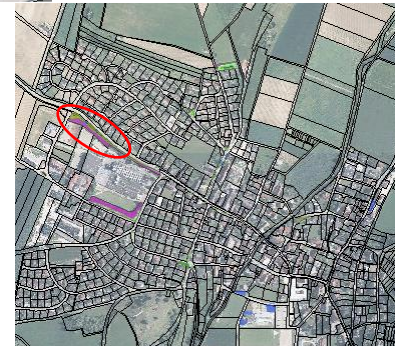


Grünflächenkonzept der Gemeinde Dischingen

Fläche 3: Fleinhelmer Straße, zwischen Zwinkelweg und
Dossenberger Str. Bestand



Zeeb & Partner
NATUR . RAUM . MENSCH












Grünflächenkonzept der Gemeinde Dischingen



Zeeb & Partner
NATUR . RAUM . MENSCH

Fläche 3: Fleinhelmer Straße, zwischen Zwinkelweg und Dossenberger Str. Gestaltungsvorschlag



-  Pflanzung
-  Bestand
-  fachgerechte Pflege von Bäumen und Gehölzen
-  artenreiche Blumenwiese mit Frühjahrsblüchern
-  Schattensaum
-  wärmeliebender Saum
-  mehrjährige, blühende Staudenpflanzung
-  artenreiche Blümmischung, salzresistent
-  bedarf Gesamtconcept

- Maßnahme konkret:
- Anpflanzen von Hochstämmen, z.B. Stadtbirne "Chanticleer", Felsenbirne, Säulenhainbuche, Traubenkirsche, Zierapfel,...
 - Hecke abschnittsweise auf den Stock setzen und Überhälter herauspflegen, im Westen Hecke verlängern
 - Blümmischung um Frühjahrsblüher ergänzen
 - hohe Priorität

Grünflächenkonzept der Gemeinde Dischingen



Zeeb & Partner
NATUR . RAUM . MENSCH

Fläche 3: Fleinhelmer Straße, zwischen Zwinkelweg und Dossenberger Str.

Beispielfotos

artenreiche Blühmischung, salzresistent:



Stadtbirne:

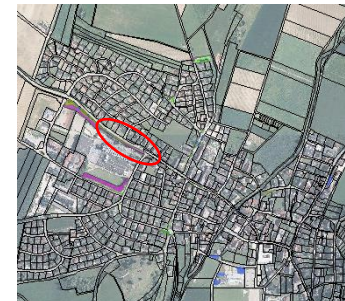


Grünflächenkonzept der Gemeinde Dischingen

Fläche 4: Fleinhelmer Straße, zwischen Zwinkelweg und
Rosenbach Str. Bestand



Zeeb & Partner
NATUR . RAUM . MENSCH



Grünflächenkonzept der Gemeinde Dischingen



Zeeb & Partner
NATUR . RAUM . MENSCH

Fläche 4: Fleinhelmer Straße, zwischen Zwinkelweg und Rosenbach Str. Gestaltungsvorschlag



Pflanzung



Bestand



fachgerechte Pflege von
Bäumen und Gehölzen



artenreiche Blumenwiese
mit Frühjahrsblüchern



Schattensaum



wärmeliebender Saum



mehrjährige, blühende
Staudenpflanzung



artenreiche Blümmischung,
salzresistent



bedarf Gesamtkonzept

- Maßnahme konkret:
- Entfernen der bestehenden Gehölze und den Kies
 - Anpflanzen von Hochstämmen, z.B. Weißdorn, Stadtbirne "Chanticleer",...
 - hohe Priorität

Grünflächenkonzept der Gemeinde Dischingen



Zeeb & Partner
NATUR . RAUM . MENSCH

Fläche 4: Fleinhelmer Straße, zwischen Zwinkelweg und
Rosenbach Str. Gestaltungsvorschlag

Weißdorn:



Staudenpflanzung:



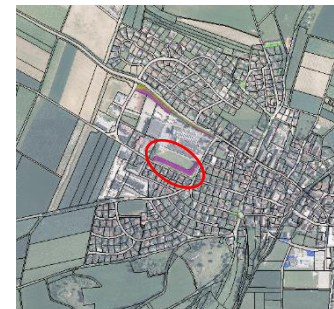
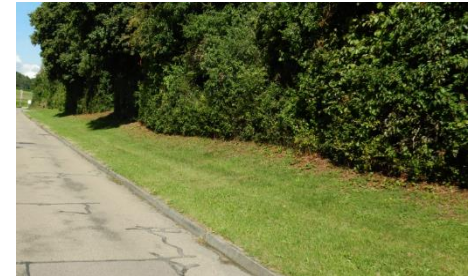
Grünflächenkonzept der Gemeinde Dischingen



Zeeb & Partner
NATUR . RAUM . MENSCH

Fläche 5: Dossenberger Str.

Bestand





Fläche 5: Dossenberger Str.

Gestaltungsvorschlag



Pflanzung



Bestand



fachgerechte Pflege von
Bäumen und Gehölzen



artenreiche Blumenwiese
mit Frühjahrsblühem



Schattensaum



wärmeliebender Saum



mehrfährige, blühende
Staudenpflanzung



artenreiche Blümmischung,
salzresistent



bedarf Gesamtkonzept

- Maßnahme konkret:
- einzelne Bäume und Solitäre freistellen, einzelne Sträucher entnehmen, punktuell Artenvielfalt durch Nachpflanzung erhöhen
 - auf Verkehrsinsel auch Hochstamm möglich
 - mittlere Priorität



Fläche 5: Dossenberger Str.

Beispielfotos

wärmeliebender Saum:



Artenreiche Blumenwiese mit Frühjahrsblühern:



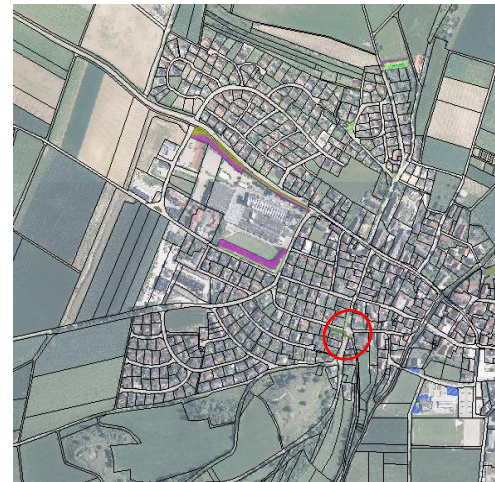
Grünflächenkonzept der Gemeinde Dischingen

Fläche 6: An der Heide / Brandweinstr.

Bestand












Zeeb & Partner
NATUR . RAUM . MENSCH



Grünflächenkonzept der Gemeinde Dischingen

Fläche 6: An der Heide / Brandweinstr. Gestaltungsvorschlag



-  Pflanzung
-  Bestand
-  fachgerechte Pflege von Bäumen und Gehölzen
-  artenreiche Blumenwiese mit Frühjahrsblüchern
-  Schattensaum
-  wärmeliebender Saum
-  mehrjährige, blühende Staudenpflanzung
-  artenreiche Blümmischung, salzresistent
-  bedarf Gesamtkonzept

- Maßnahme konkret:
- nicht standortgerechte Gehölze entfernen
 - artenreiche Gruppen aus blütenreichen Sträuchern pflanzen
 - Hochstämme anpflanzen z.B. Stadtbirne Chanticleer, Wildapfel, ...
 - mittlere Priorität



Fläche 6: An der Heide / Brandweinstr. Beispielfotos

Schattensaum:



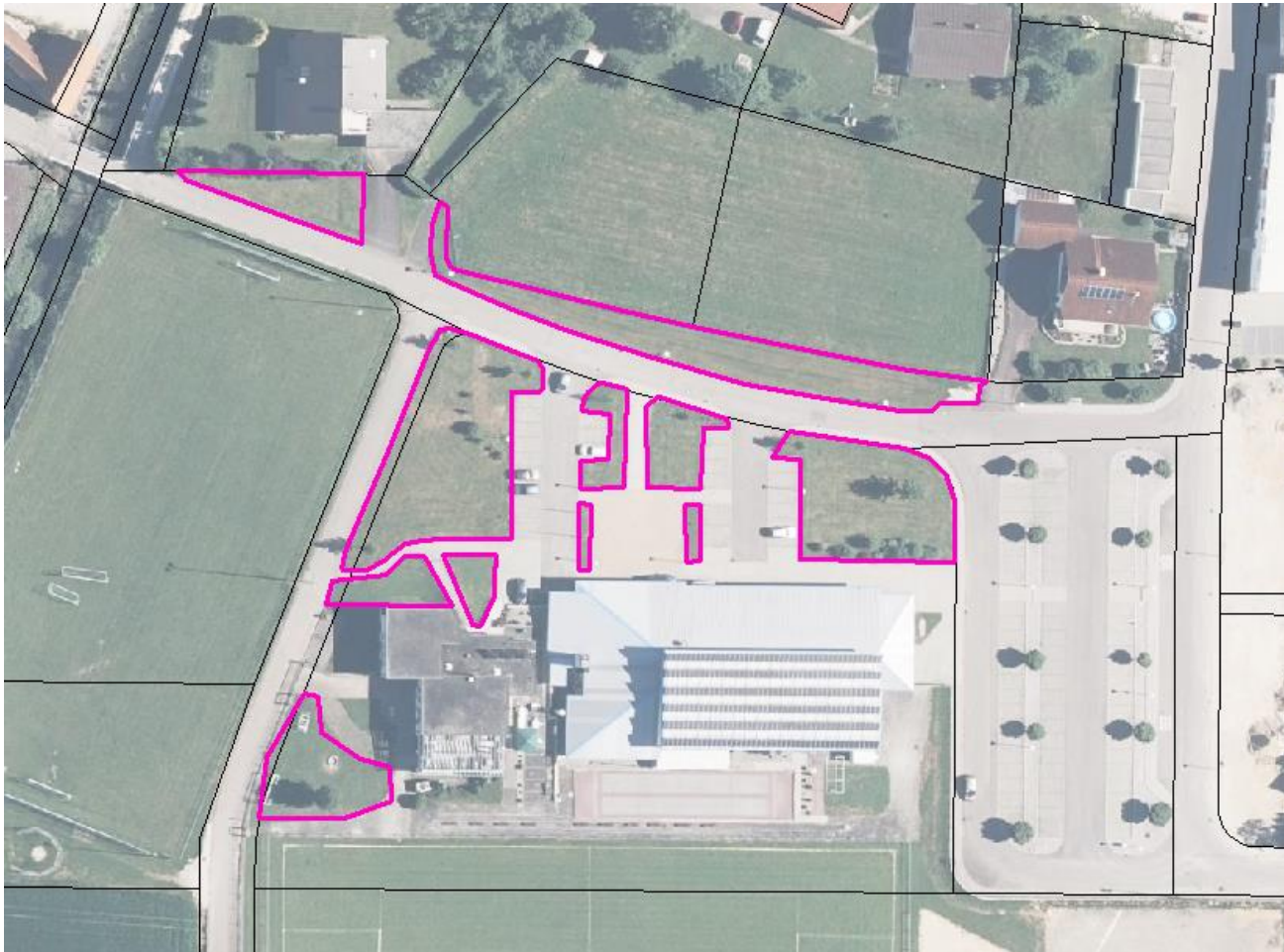
Staudenpflanzung:



Grünflächenkonzept der Gemeinde Dischingen

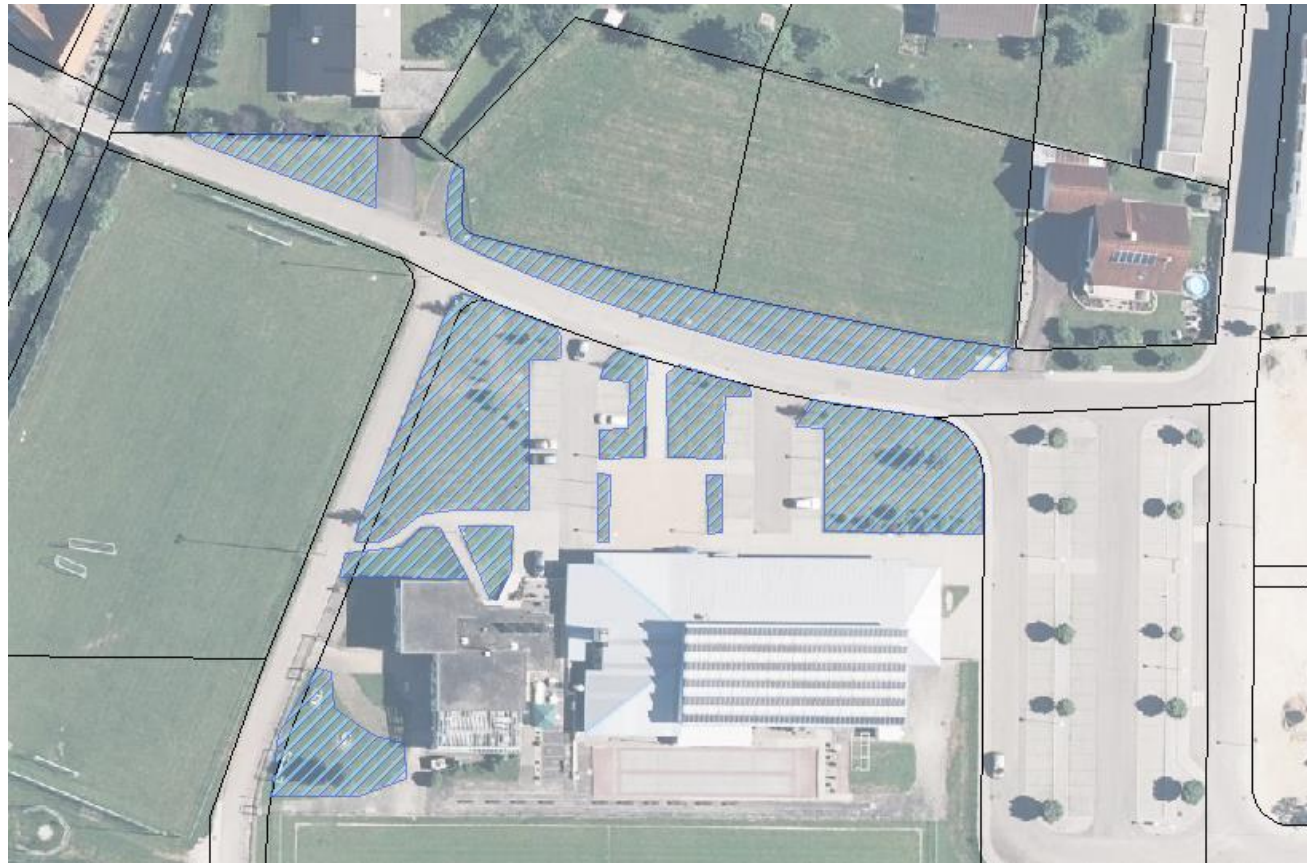
Fläche 7: Egauhalle

Bestand



Zeeb & Partner
NATUR . RAUM . MENSCH





Pflanzung



Bestand



fachgerechte Pflege von
Bäumen und Gehölzen



artenreiche Blumenwiese
mit Frühjahrsblüchern



Schattensaum



wärmeliebender Saum



mehrjährige, blühende
Staudenpflanzung



artenreiche Blümmischung,
salzresistent



bedarf Gesamtkonzept

Maßnahme konkret: hier ist ein Gesamtkonzept notwendig:

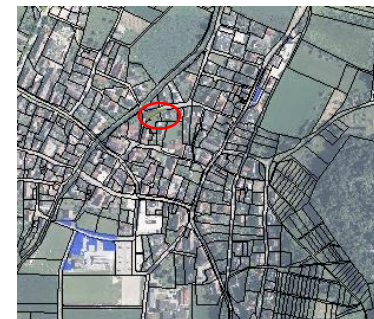
- attraktiver Eingangsbereich
- punktuelle Staudenpflanzungen, Gräser, Sträucher, Bäume, Kräuterrasen, Blumenwiese, Frühjahrsblüher,





Fläche 8: Alte Egau

Bestand



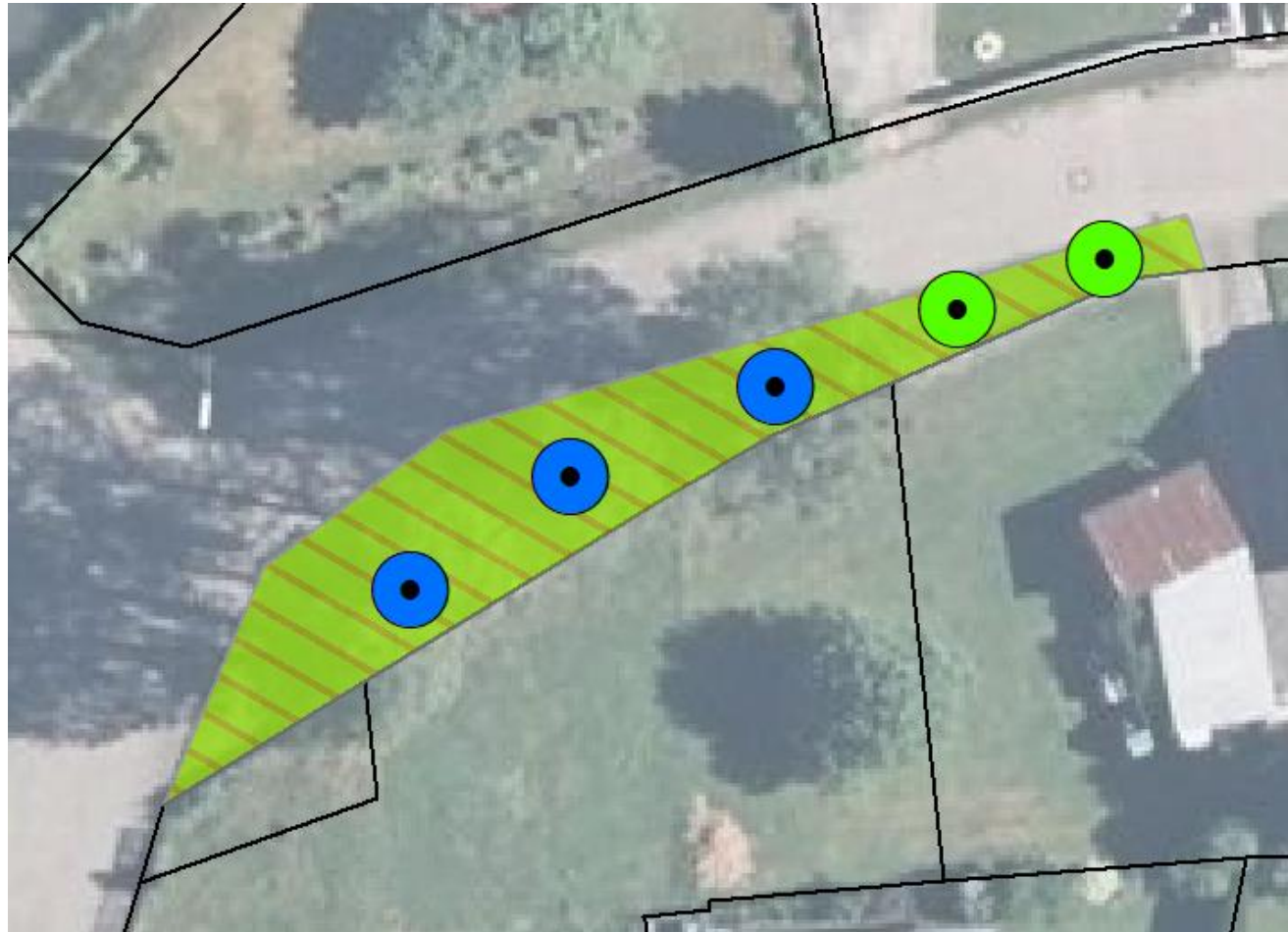
Grünflächenkonzept der Gemeinde Dischingen



Zeeb & Partner
NATUR . RAUM . MENSCH

Fläche 8: Alte Egau

Gestaltungsvorschlag



Pflanzung



Bestand



fachgerechte Pflege von
Bäumen und Gehölzen



artenreiche Blumenwiese
mit Frühjahrsblüchern



Schattensaum



wärmeliebender Saum



mehrfährige, blühende
Staudenpflanzung



artenreiche Blümmischung,
salzresistent



bedarf Gesamtkonzept

Maßnahme Konkret: - Heckenrosenpflanzen (z.B. Apfelrose)
- artenreiche Blümmischung, salzresistent
- geringe Priorität



Fläche 8: Alte Egau

artenreiche Blütmischung, salzresistent:



Beispielfotos

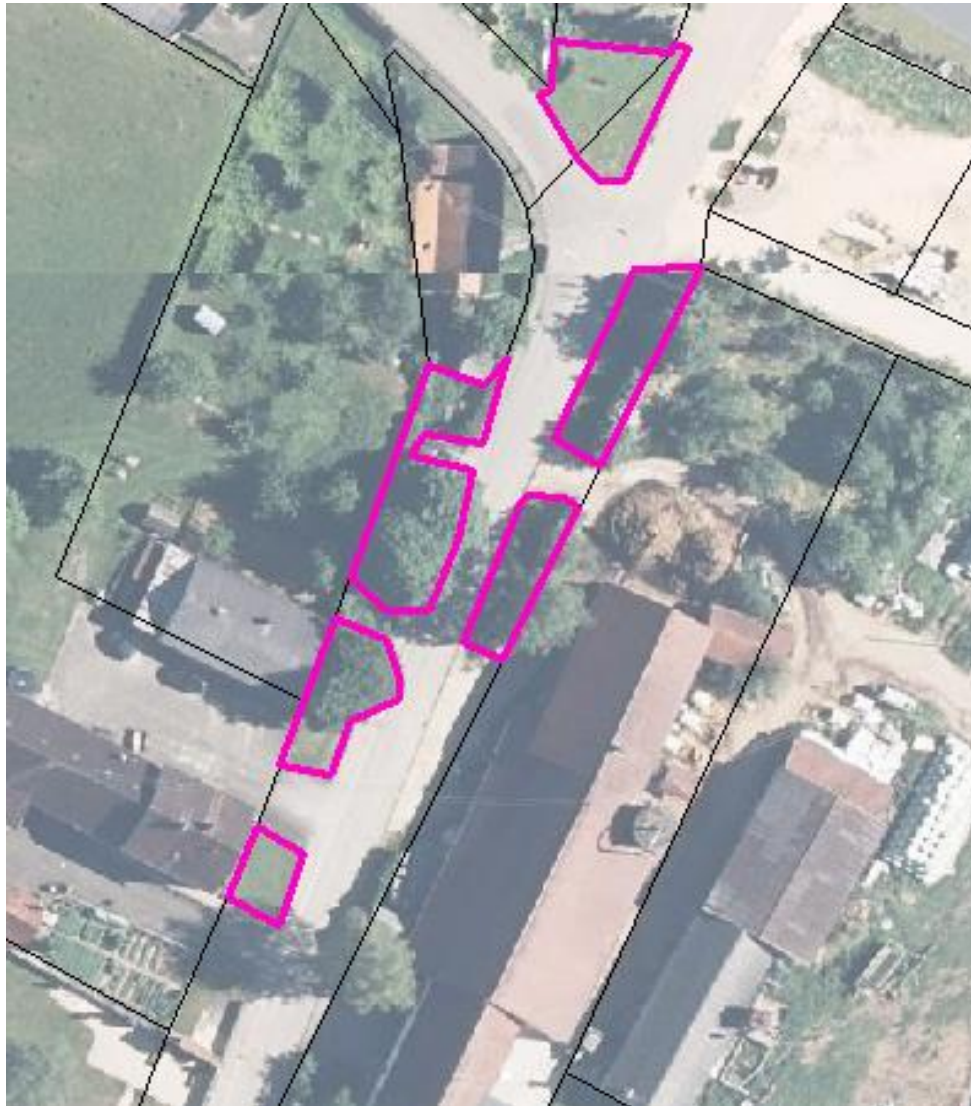
Apfelrose:





Fläche 9: Friedhofstraße

Bestand





Fläche 9: Friedhofstraße

Gestaltungsvorschlag



Pflanzung



Bestand



fachgerechte Pflege von
Bäumen und Gehölzen



artenreiche Blumenwiese
mit Frühjahrsblüchern



Schattensaum



wärmeliebender Saum



mehrfährige, blühende
Staudenpflanzung



artenreiche Blümmischung,
salzresistent



bedarf Gesamtkonzept

Maßnahme konkret: - bestehende Bäume erhalten

- Hochstämme pflanzen z.B. Linde oder Baumgruppen aus z.B. Felsenbirne

- mittlere Priorität



Fläche 9: Friedhofstraße

Beispielfotos

Schattensaum:



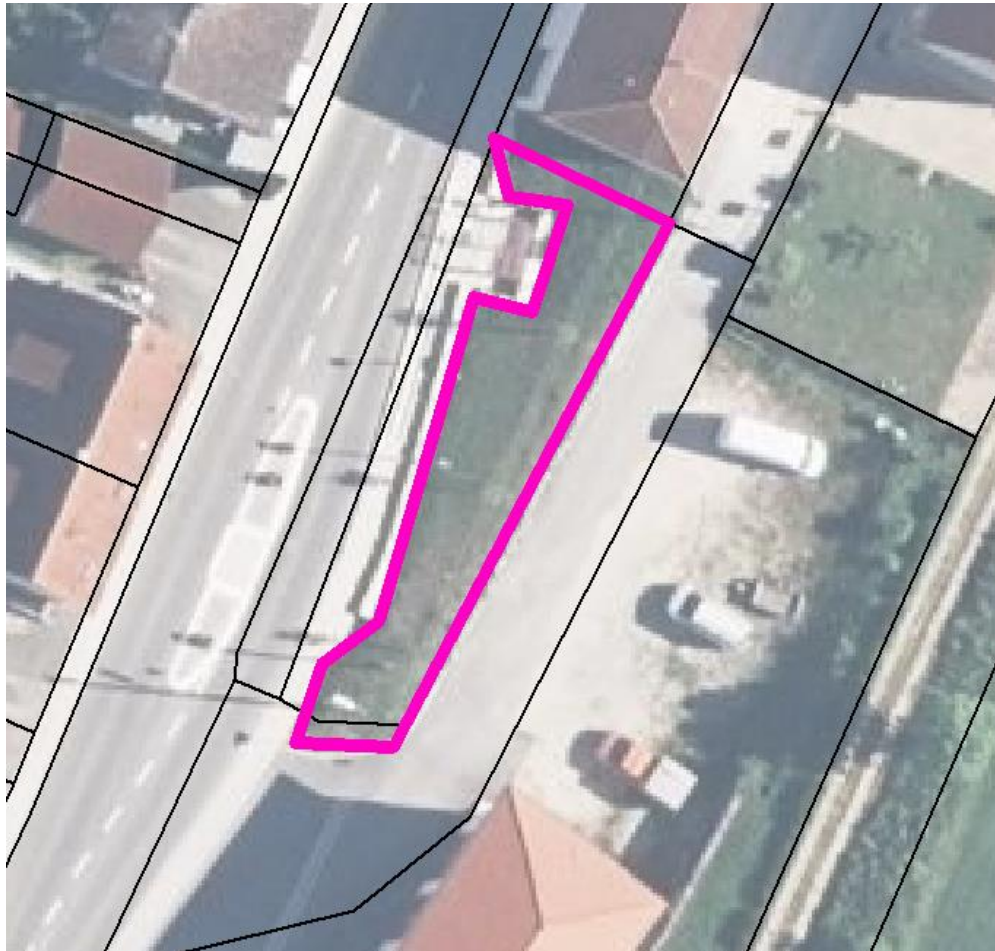
artenreiche Blumenwiese mit Frühblühern:





Fläche 10: Torstr.

Bestand





Fläche 10: Torstr.

Gestaltungskonzept notwendig



Pflanzung



Bestand



fachgerechte Pflege von
Bäumen und Gehölzen



artenreiche Blumenwiese
mit Frühjahrsblüchern



Schattensaum



wärmeliebender Saum



mehrfährige, blühende
Staudenpflanzung



artenreiche Blümmischung,
salzresistent



bedarf Gesamtkonzept

Maßnahme konkret: hier ist ein Gesamtkonzept notwendig:

- evtl. mit Heckenelementen, Bäumen, Blumenwiese, Frühjahrsblüchern

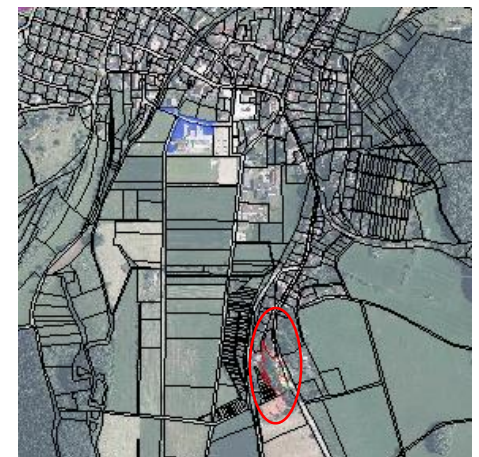
Grünflächenkonzept der Gemeinde Dischingen

Fläche 11: Ballmertshofer Str.

Bestand



Zeeb & Partner
NATUR . RAUM . MENSCH





Fläche 11: Ballmertshofer Str.

Gestaltungsvorschlag



Pflanzung



Bestand



fachgerechte Pflege von
Bäumen und Gehölzen



artenreiche Blumenwiese
mit Frühjahrsblüchern



Schattensaum



wärmeliebender Saum



mehrjährige, blühende
Staudenpflanzung



artenreiche Blümmischung,
salzresistent



bedarf Gesamtkonzept

Maßnahme konkret: – Hochstämme pflanzen z.B. Wildapfel, Felsenbirne,...
– Hecke pflanzen mit z.B. Rosen, Felsenbirne, Kornelkirsche,...
– hohe Priorität

Fläche 12: Ballmertshofer Str.

Beispielfotos

artenreiche Blumenwiese mit Frühjahrsblühern:



Staudenpflanzung:





Zeeb & Partner
NATUR . RAUM . MENSCH



**Vielen Dank für Ihre
Aufmerksamkeit und wir freuen
uns auf Ihre Fragen**