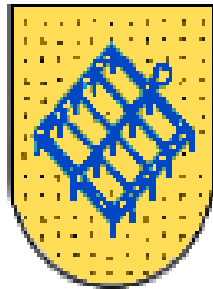
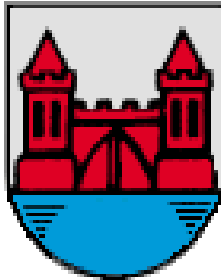
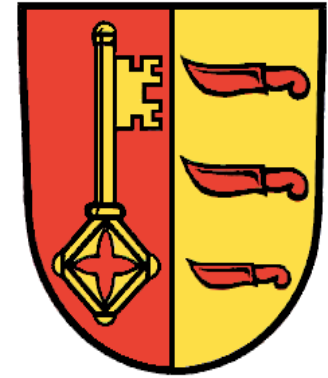


Feuerwehr Dischingen



FFW Dischingen mit Abteilungen
August 2014

1. Einsatzgebiet Dischingen mit Abteilungen



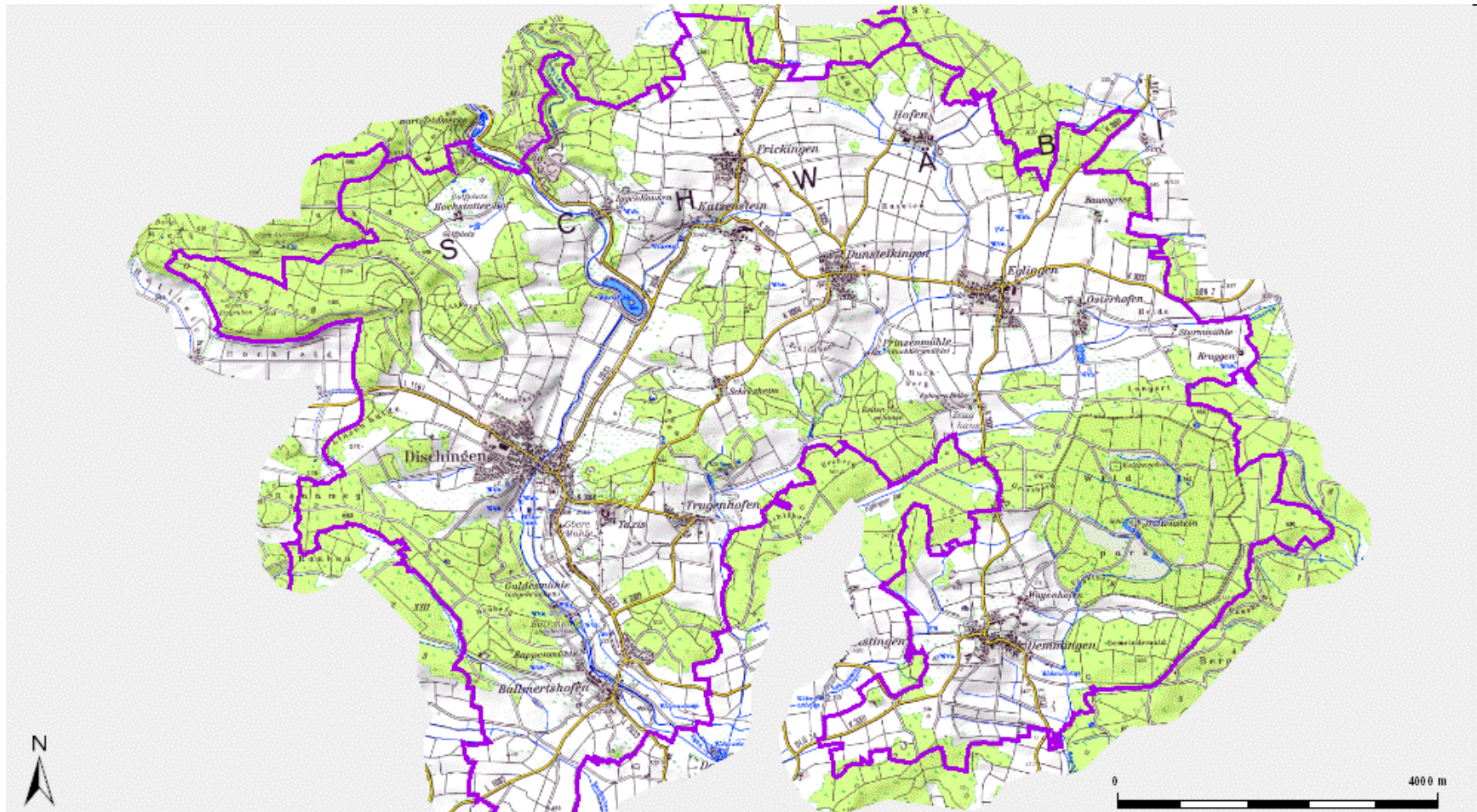
- Gesamtfläche 7806 Hektar davon 2830 Hektar Wald
- 4 260 Hektar landwirtschaftliche Fläche usw.
- 670 Hektar bebaute Fläche
- 48 Hektar Gewässer
- 4397 Einwohner

(Nattheim 4499 ha. / 6200 Einwohner)

(Steinheim 8240 ha. / 8700 Einwohner)

(Königsbronn 4550 ha. / 7600 Einwohner)

Gemeinde Dischingen



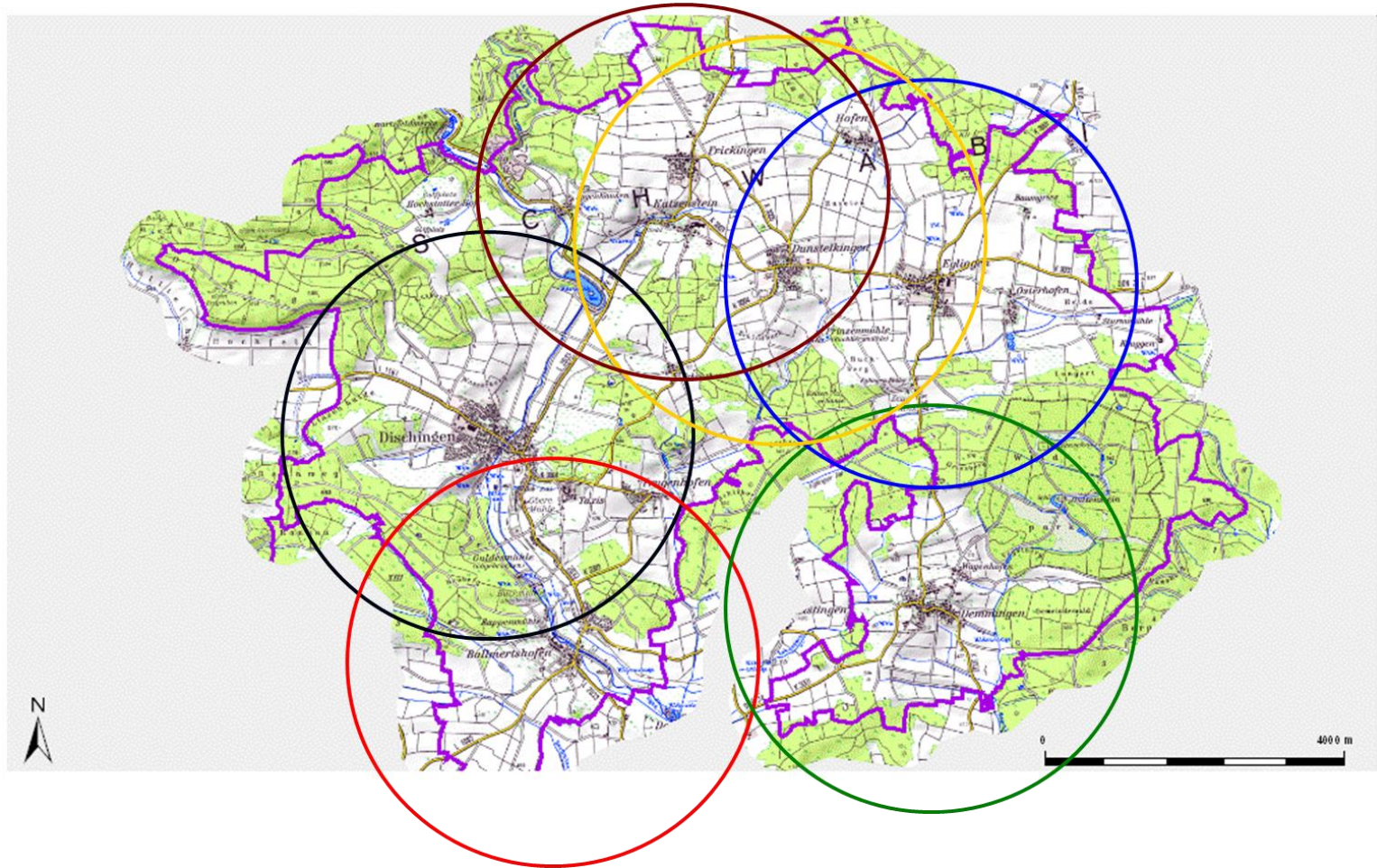
FFW Dischingen mit Abteilungen
August 2014

2. Hilfsfristen für Einsätze



• Entdeckungszeit	1 Minute	
• Meldezeit	1 Minute	
• Gesprächszeit	1 Minute	
• Alarmierungszeit	1 Minute bis dahin	4 Min.
• Ausrückezeit	5 Minuten	
• Anmarschzeit	5 Minuten bis dahin	14 Min.
• Erkundungszeit	1 Minute	
• Entwicklungszeit	2 Minuten	
• Gesamt		17 Min.

Einsatzgebiet im 5 Minuten Radius wird abgedeckt



3. Feuerwehrkonzept Stand heute



- Abt. Dischingen – Stützpunktwehr
- Abt. Ballmertshofen – Grundschatz + Ölwehr
- Abt. Demmingen – Grundschatz
- Abt. Eglingen – Grundschatz + Wasserförderung über lange Wegstrecke
- Abt. Dunstelkingen – Grundschatz + Technische Hilfe
- Abt. Frickingen - Grundschatz

Baujahr der Feuerwehrfahrzeuge in Dischingen



Dischingen	HLF20/16	2006
	RW 1	1987
	MTW	2013
Ballmertshofen	TSF-W	2004
	MTW	2013
Demmingen	TSF	1984
	MTW	
Eglingen	TSF	1986
	SW 1000	1972
Dunstelkingen	TSF-W	2002
	MTW	
Frickingen	TSF	1986

4. Feuerwehrkonzept nächsten 10 Jahre 2014 – 2024



- Abt. Dischingen, Ballmertshofen und Dunstelkingen bleiben unverändert.
- Bei den weitere Abteilungen werden die Aufgabengebiete wie folgt aufgeteilt:

Beschaffung von Neufahrzeugen:

- Abt. Eglingen – Grundschutz + Ersatz SW 1000
- Abt. Demmingen – Grundschutz + Technische Hilfe
- Abt. Frickingen – Grundschutz + Zusatzbela. Technik

5. Beschaffung Kleidung und Funk nächsten 10 Jahre 2014 – 2024



Jahr	Stück	Benennung	Kosten In Euro
2014-18	140	Einsatzjacken (Ersatz Jäger 90)	44.800,-
2014-24	200	Tagesdienstkleidung / Uniform	55.000,-
2014-18	50	Überhosen (Atemschutz)	8.650,-
2015-18	12 + 2	Digitalfunk (Fahrzeuge)	60.000,-
2015-18	180	FME Meldeempfänger	63.000,-
Gesamt			231.450,-

6. Fahrzeugbeschaffung nächsten 10 Jahre 2014 – 2024



Jahr	Stück	Benennung	Kosten In Euro
2015	1	Löschfahrzeug MLF Abt. Eglingen	200.000,- - 48.500,-
2015	1	Schlauchwagen SW 1000 bestehend aus Anhänger und Zugmaschine Abt. Egl.	50.000, - - 10.000, -
2016	1	Hilfeleistungssatz auf Schlitt. für Abt. Demmingen	15.000,-
2017	1	Löschfahrzeug MLF Abt. Demmingen	215.000,- - 48.500,-
		Eventuell LF 20/10 KatS vom Land für Dischingen nach Demmingen	

6. Fahrzeugbeschaffung nächsten 10 Jahre 2014 – 2024



Jahr	Stück	Benennung	Kosten In Euro
2018	1	Löschfahrzeug MLF Abt. Frickingen	220.000,- - 48.500,-
2019	1	Zusatzbeladung Technik für bestehenden Anhänger Abt. Frickingen	10.000,-
2018-24	2	MTW Abt. Demmingen und Dunstelkingen	95.000,- - 24.000,-
Gesamt			805.000,-

7. Bau / Modernisierung

Gerätehäuser nächsten 10 Jahre

2014 – 2024



Jahr	Stück	Benennung	Kosten In Euro
2014-24	3	Tore Eglingen	15.000,-
2014-24	3	Tore Abt. Ballmertshofen	15.000,-
2014-24	1	Gerätehaus Dischingen	1.200.000
Gesamt			1.230.000,-