



Vorhabensinformation

Antrag auf Genehmigung gemäß §4 BImSchG
Schab-Bau



Vorhaben:

- Errichtung und Betrieb einer Baustoffrecyclinganlage. Zielsetzung ist eine hochwertige Verwertung von mineralischem Bauschutt zu Recyclingbaustoffen in marktgängigen Körnungen.
- Aufbereitet werden vorwiegend Betonbruch, Asphaltbruch und Bauschutt sowie auch natürliches oder künstliches Gestein.
- Für die Aufbereitung wird ein mobiler Baustoffbrecher sowie eine mobile Siebanlage eingesetzt.
- Schwab-Bau ist Mitglied des Baustoff Recycling Bayern e.V. Die Aufbereitung erfolgt entsprechend den Vorgaben zur Güteüberwachung und –sicherung des Baustoff-Recycling Bayern e.V.
- Durch den Wiedereinsatz der aufbereiteten Recyclingbaustoffe werden natürliche Ressourcen geschont und Deponien für Bau- und Abbruchabfälle entlastet.

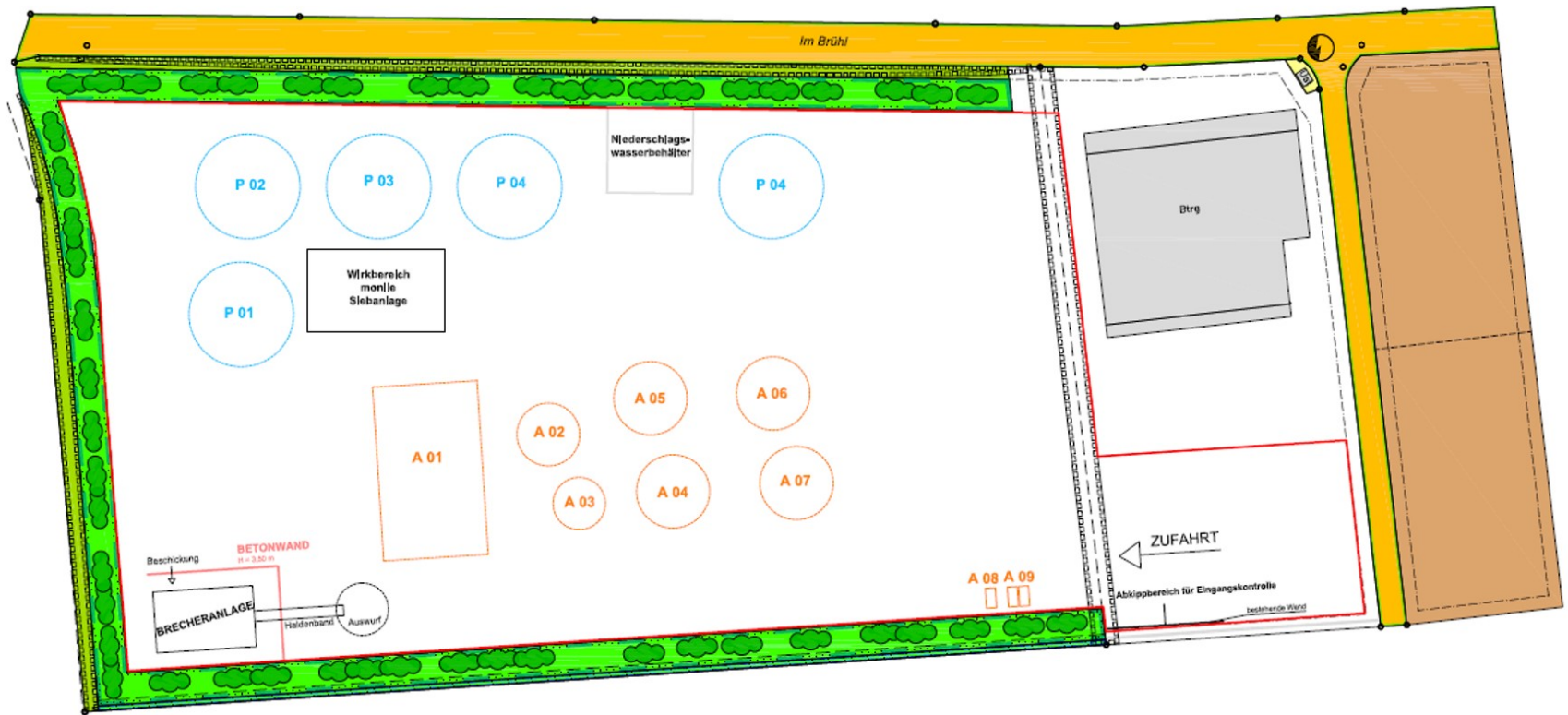


Betriebsablauf

- Betrieb des Brechers erfolgt kampagnenweise.
- Brechzeit beträgt maximal 8 h/d
- Verladetätigkeiten im Zusammenhang mit Anlieferungen und Abfuhr erfolgen überwiegend im Zeitraum 07:00 bis 20:00 Uhr
- Betrieb der Siebanlage maximal 8 h/d im Zeitraum 07:00 bis 20:00 Uhr



Betriebsgelände

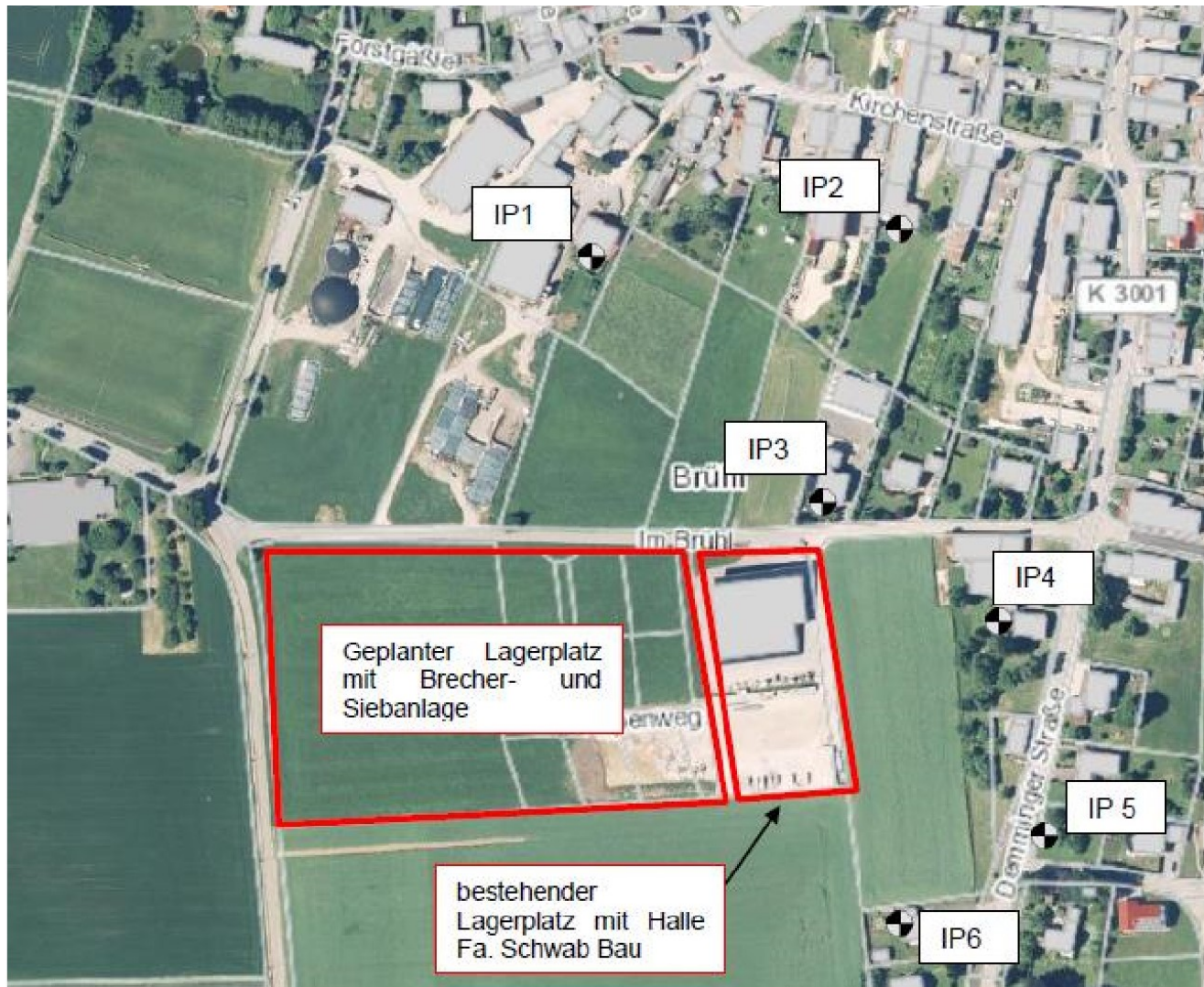




Lärmemissionen:

- Schallquellen:
 - mobiler Baustoffbrecher
 - mobile Siebanlage
 - Radlader-/Bagger-/LKWverkehr auf dem Betriebsgelände
 - Verladetätigkeiten
- Lärmschutzmaßnahmen:
 - 3,5m hohe Lärmschutzwand an der Ost- und Nordseite des Brechers
- Begutachtung Lärmsituation - Ingenieurbüro GERLINGER + MERKLE
 - Durchführung von Schallpegelmessungen zur Erhebung des Ist-Standes
 - Rechnerische Ermittlung der zusätzlichen Geräuschemissionen aus den o.g. Schallquellen
 - Schalltechnische Bewertung mit Lärmimmissionsprognose

Lärmemissionen – betrachtete Immissionsorte:





Lärmimmissionen:

- Ergebnisse Lärmprognose – ungünstigster Betriebszustand

Immissionspunkte		Ist- Zustand	Beurteilungspegel	Immissionsrichtwerte
IP 1	Kirchenstraße 8	48 dB(A)	56 dB(A)	60 dB(A)
IP 2	Kirchenstraße 18	43 dB(A)	52 dB(A)	60 dB(A)
IP 3	Im Brühl 8	43 dB(A)	55 dB(A)	60 dB(A)
IP 4	Demminger Str. 34	44 dB(A)	52 dB(A)	60 dB(A)
IP 5	Demminger Str.	38 dB(A)	52 dB(A)	55 dB(A)
IP 6	Demminger Str. 44	41 dB(A)	53 dB(A)	55 dB(A)



Staubemissionen:

- Emissionsquellen:
 - mobiler Baustoffbrecher
 - mobile Siebanlage
 - Fahrbewegungen (Radlader/Bagger/LKW)
 - Abkip- und Aufnahmevorgänge, Bandabwürfe
 - Verladetätigkeiten
- Staubminderungsmaßnahmen:
 - Wasserbedüsung (Wasserbehälter 1.280 m³)
- Begutachtung Feinstaubimmissionen -
Ingenieurbüro Lohmeyer



Feinstaubimmissionen:

Immissionsart		Zusatzbelastung ($\mu\text{g}/\text{m}^3$)	Gesamtbelastung ($\mu\text{g}/\text{m}^3$)	Grenzwert (Jahresmittel) ($\mu\text{g}/\text{m}^3$)
1	Froschgäßle 3	1,2	16,2	40
2	Kirchenstraße 8	2,5	17,5	40
3	Kirchenstraße 10	1,5	16,5	40
4	Kirchenstraße 12	1,6	16,6	40
5	Kirchenstraße 14	1,5	16,5	40
6	Kirchenstraße 16	1,5	16,5	40
7	Im Brühl 6	3,0	18	40
8	Im Brühl 2	2,0	17	40
9	Demminger Str. 34	1,4	16,4	40
10	Demminger Str. 36	1,1	16,2	40
11	Demminger Str. 44	1,3	16,3	40
12	Demminger Str. 46	1,1	16,1	40