

Legende

Durchgängigkeit herstellen

Schwelle/ Bauwerk entfernen bzw. Umbau zu Sohlrampe

Maßnahme zur Herstellung der Durchgängigkeit (s. Textteil)

Teichbewirtschaftung beenden

Verbesserung von Gewässerstruktur und Eigendynamik

Uferverbau entfernen bzw. Lockern des Steinsatzes

Sohlverbau entfernen

Verrohrung lösen

Eigendynamik verbessern

Entwicklungsziel: Uferstreifen anlegen, Extensivierung

Gehölze pflanzen

Bach verlegen

Weg entfernen

Ablagerungen entfernen

Stille Wasser anlegen, Reaktivierung des ehem. Gewässerlaufs

Extensivierung der Acker- und Intensivgrünlandflächen

Aufwertung der Gewässer im Siedlungsgebiet

Verbesserung des öffentlichen Zugangs zum Gewässer

Schwerpunktmaßnahmen

(Umsetzung nur im Zusammenhang mit Grunderwerb bzw. Einverständnis des Eigentümers)

Erhalt, Entwicklung

Initiierung der Eigenentwicklung durch punktuelle Maßnahmen

Umgestaltung

Bestandsnutzung

Aufforstung

Nadelwald

Laubwald, Mischwald

Hecke, Gebüsch, Gehölz

Streubst

Acker, Ackerbrache

Fettwiese

Extensiv-Grünland

Grünland mager, Magerrasen

Allgrasflur, Ruderalflur

Nitrophytische Krautflur

Hochstaudenflur, Röhricht

Bach/Fluss

Weiher, Teich, See

Wohn- und Gewerbegebiet

Straße, Weg, geteert

Straße, Weg, geschottert

Grasweg

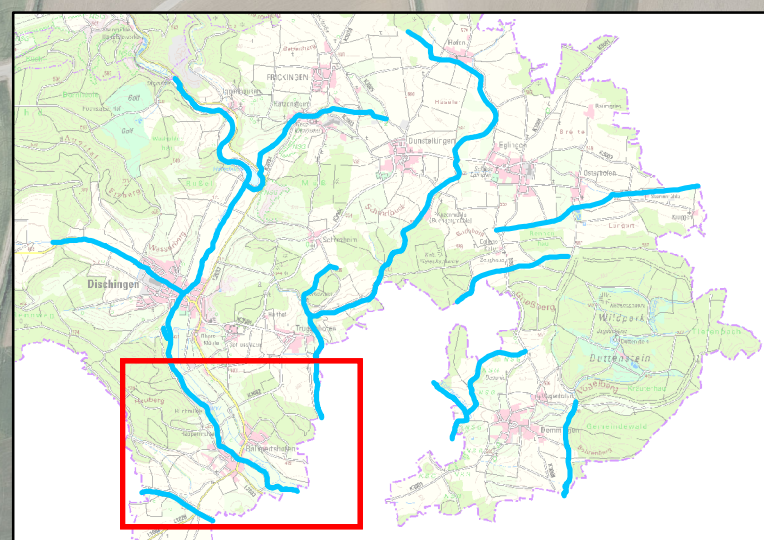
Straßenbegleitgrün

Bahnanlage

Lagerplatz, Parkplatz

Sondergebiet

Vor der Umsetzung der Maßnahmen müssen die Leitungstrassen erfragt werden.



1					
2					
INDEX	ÄNDERUNG	BEARBEITER	GEZEICHNET	GEPRÜFT	DATUM
AUFTRAGGEBER					
Gemeinde Dischingen					
Marktplatz 9					
89561 Dischingen					
PROJEKTTITEL					
Gewässerentwicklungsplan					
PLANZEICHNUNG					
Maßnahmen und Konflikte 3: Egau Abschnitt 14-19, Seegraben					
PROJEKT NR.		17/077	MASSTAB		1:5.000
			BEARBEITER		DATUM
			EMENDÖRFER		31.10.2019
			GEZEICHNET		
			ULLMER		
			GEPRÜFT		
Zeeb & Partner NATUR . RAUM . MENSCH Freiraum- und Landschaftsplaner mbH Hörwanger Weg 6, 89081 Ulm www.zeeb-planung.de			EMENDÖRFER		
			KARTE NR.: M03		