



Ingenieurbüro Kolb

Zeppelinstraße 10, 89555 Steinheim



**Gemeinde Dischingen
- Frickingen und Katzenstein -**



**Gesamtkonzeption der Entwässerung
in Frickingen und Katzenstein**

**- Sitzung des Gemeinderates -
10.09.2018**



Inhalt

- **Bestandsanalyse**
 - **Ergebnisse Generalentwässerungsplan (GEP) 2018**
- **Vorstellung Gesamtkonzeption - Planung**
 - **Variantenuntersuchung:**
 - Variante 1
 - Variante 2
 - Variante 3
 - Variante 4
- **Abwasseranschluss**
- **Kostenüberschlag Variantenuntersuchung**

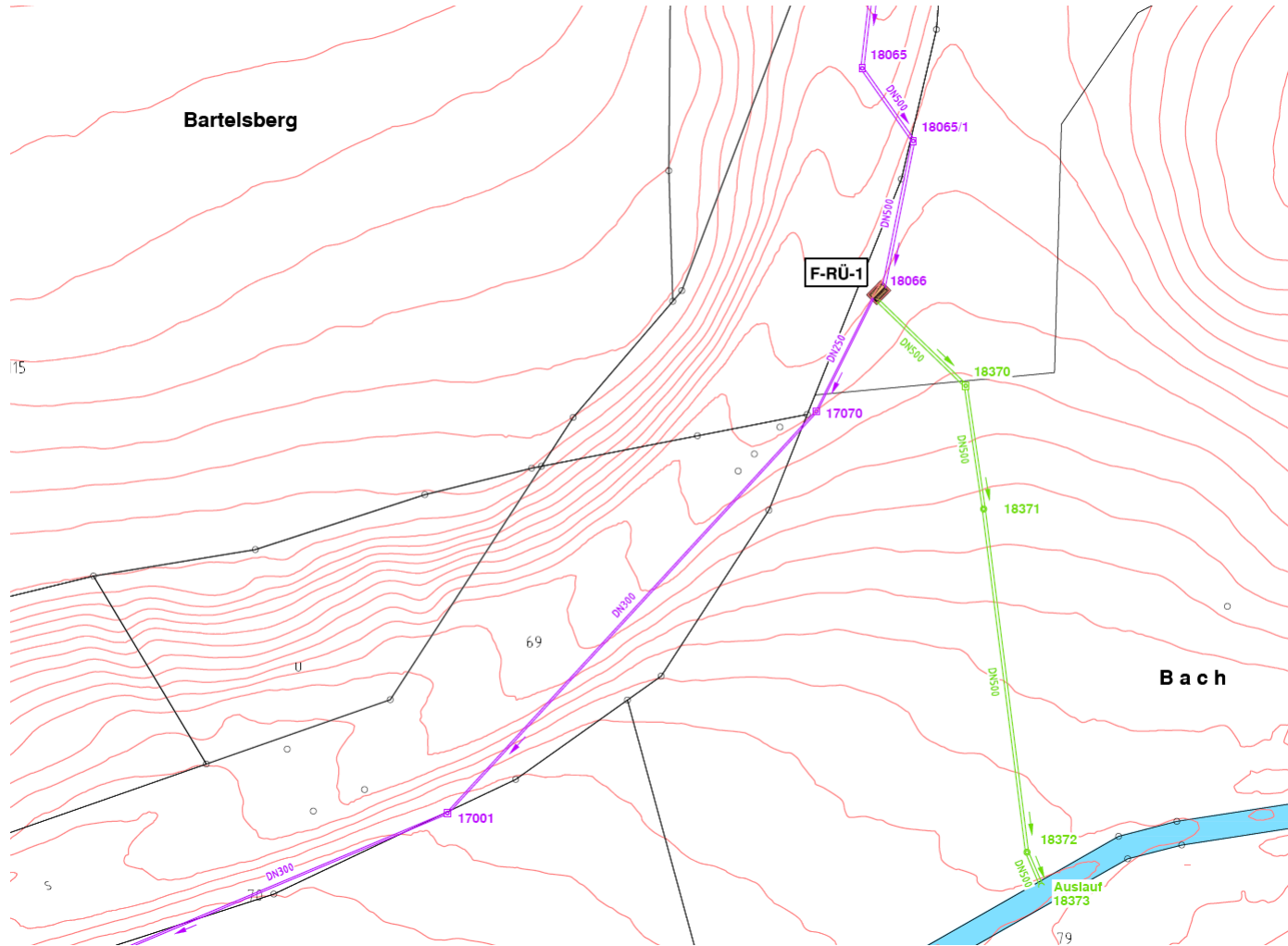


Übersicht – Bestand



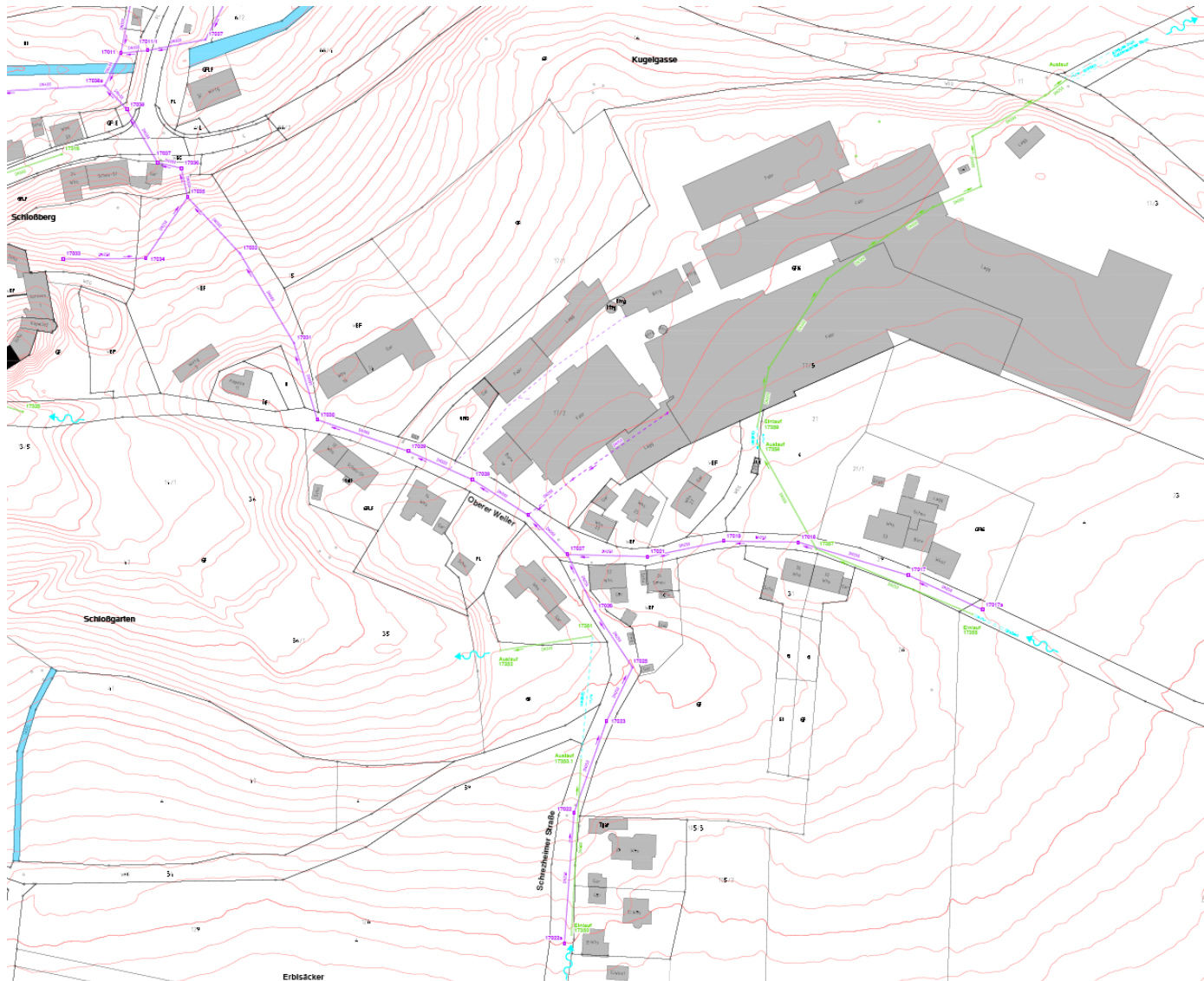


GEP 2018 – Kanalbestand RÜ-1





GEP 2018 – Kanalbestand Oberer Weiler

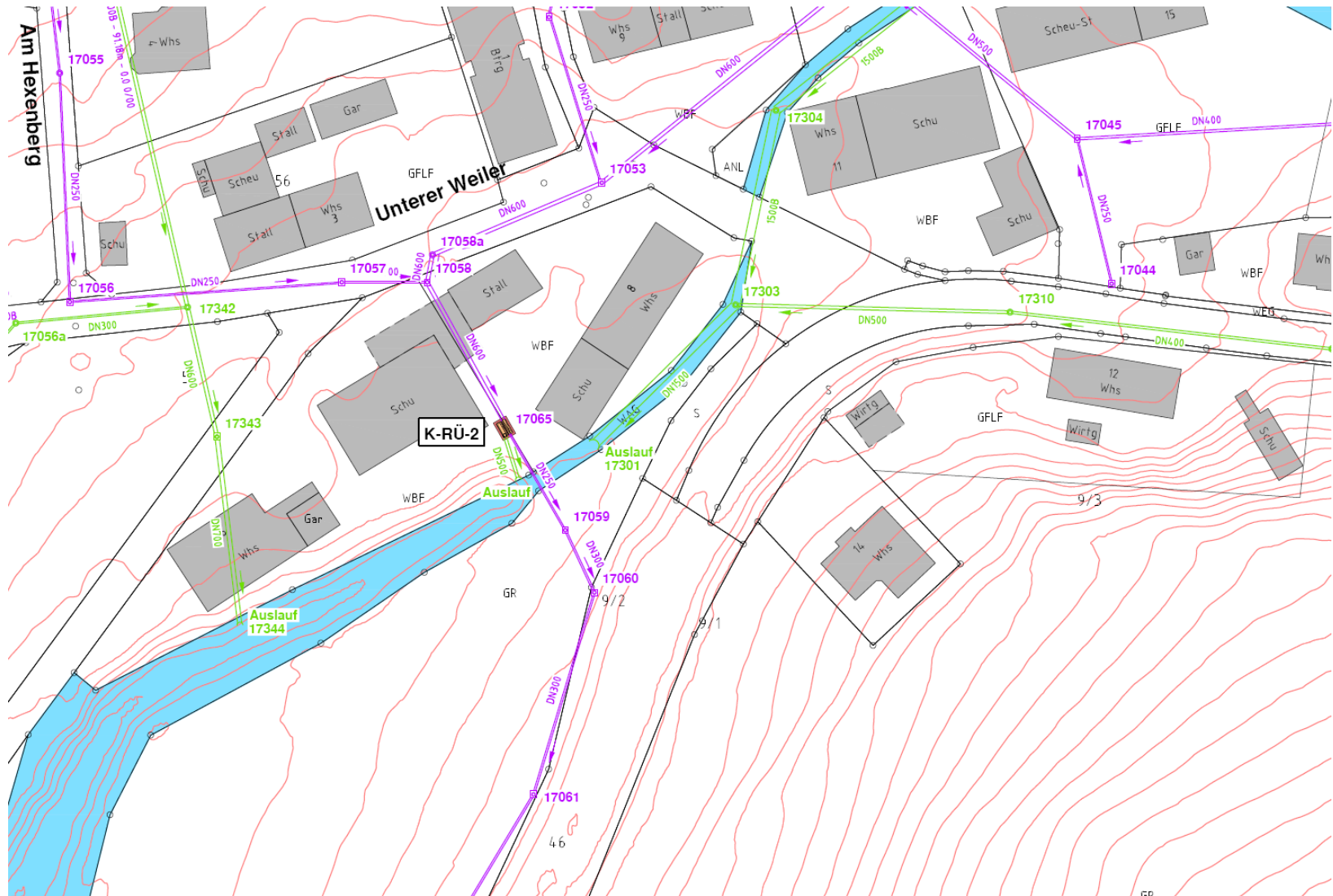




The map shows a topographic view of a region with contour lines and various buildings. Key locations include 'Am Schafberg' at the top, 'Unterer Weiler' in the center, and 'Schloßberg' on the right. A blue line represents a watercourse. A green line with arrows indicates a path from 'Einlauf 17306' to 'Einlauf 17331'. A purple line with arrows indicates a path from 'Einlauf 17306' to 'Einlauf 17331'. The map is labeled with various elevation points and path numbers.

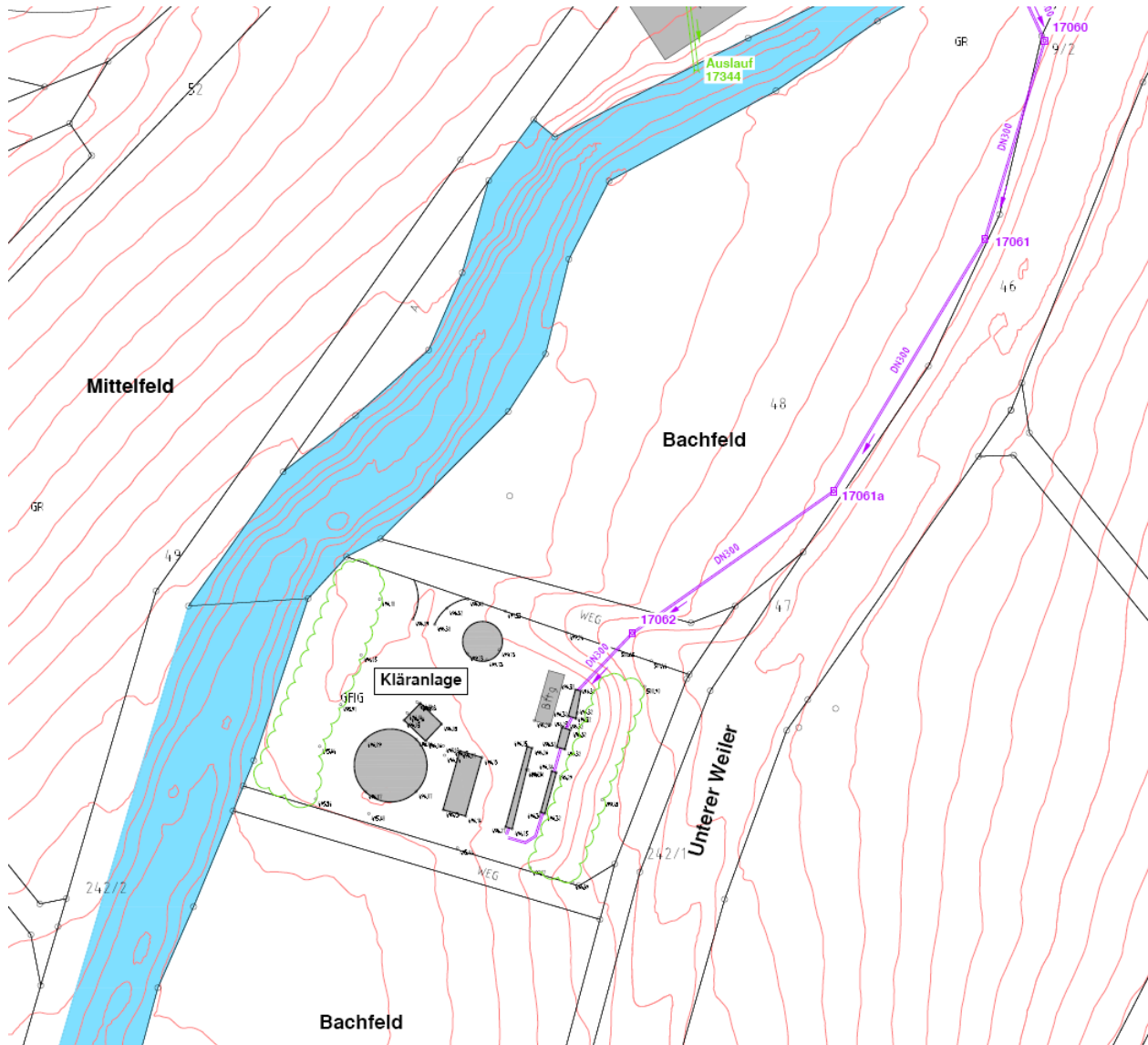


GEP 2018 – Kanalbestand RÜ-2





GEP 2018 – Kanalbestand Kläranlage







Legende:

- 0100 Frickingen: Bezeichnung Entwässerungsgebiete
- 0200 Frickingen: Entwässerungsgebiet
- 0300 Katzenstein: Entwässerungsgebiet
- 0400 Katzenstein: Entwässerungsgebiet
- Gewässer: Gewässer
- Sonderbauwerke: Sonderbauwerke
- Abgrenzung der Regenwasserbehandlung: Abgrenzung der Regenwasserbehandlung

Titelblock:

Gemeinde Dischingen
 Marktplatz 9, 89561 Dischingen

Generalentwässerungsplan 2018
 – Frickingen und Katzenstein –

Gesamtübersichtspläne

Übersichtsplan
 Entwässerungsgebiete und Bauwerke

Maßstab: 1:2500

Auftraggeber: Steinheim, den 18.08.2018

Ingenieurbüro: Kolb

Zeichnungs-Nr.: 18 1444

Legende:

0100 Frickingen: Bezeichnung Entwässerungsgebiete

0200 Frickingen: Entwässerungsgebiet

0300 Katzenstein: Entwässerungsgebiet

0400 Katzenstein: Entwässerungsgebiet

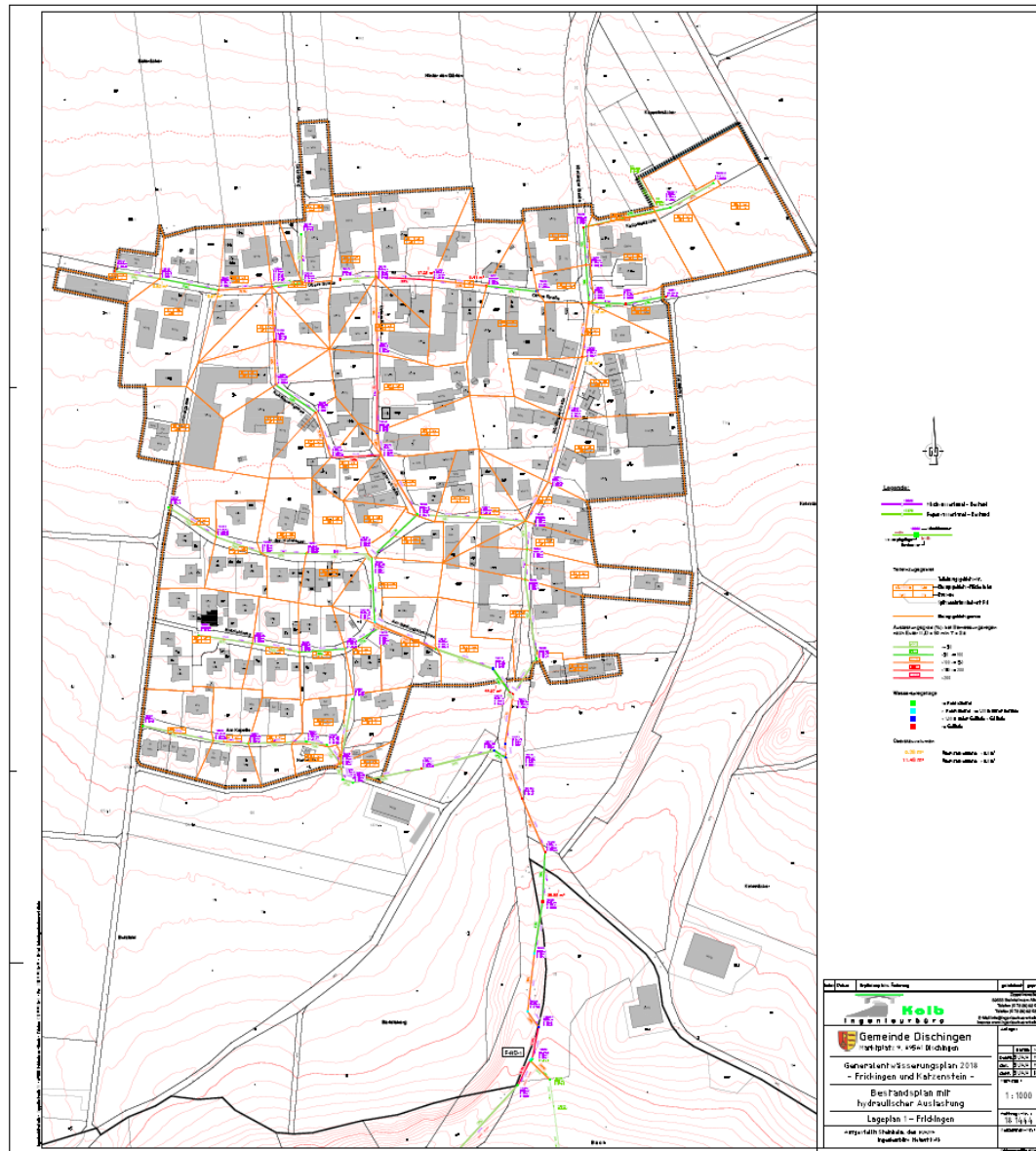
Gewässer: Gewässer

Sonderbauwerke: Sonderbauwerke

Abgrenzung der Regenwasserbehandlung: Abgrenzung der Regenwasserbehandlung



GEP 2018 – Hydraulische Auslastung Frickingen





Variantenuntersuchung

Variante 1

- Aufdimensionierung Sammler RÜ1 – RÜB Katzenstein
- Neubau RÜB Katzenstein $V = 450 \text{ m}^3$

Variante 2

- Kanalabhängung Sammler Ost (Schacht 17045)
- Neubau RÜB Frickingen $V = 70 \text{ m}^3$
- Neubau RÜB Katzenstein (KA-Gelände) $V = 400 \text{ m}^3$

Variante 3

- Kanalabhängung Sammler Ost und West (Schacht 17045 und 17057)
- Neubau RÜB Frickingen $V = 70 \text{ m}^3$
- Neubau RÜB Katzenstein (KA-Gelände) $V = 400 \text{ m}^3$

Variante 4

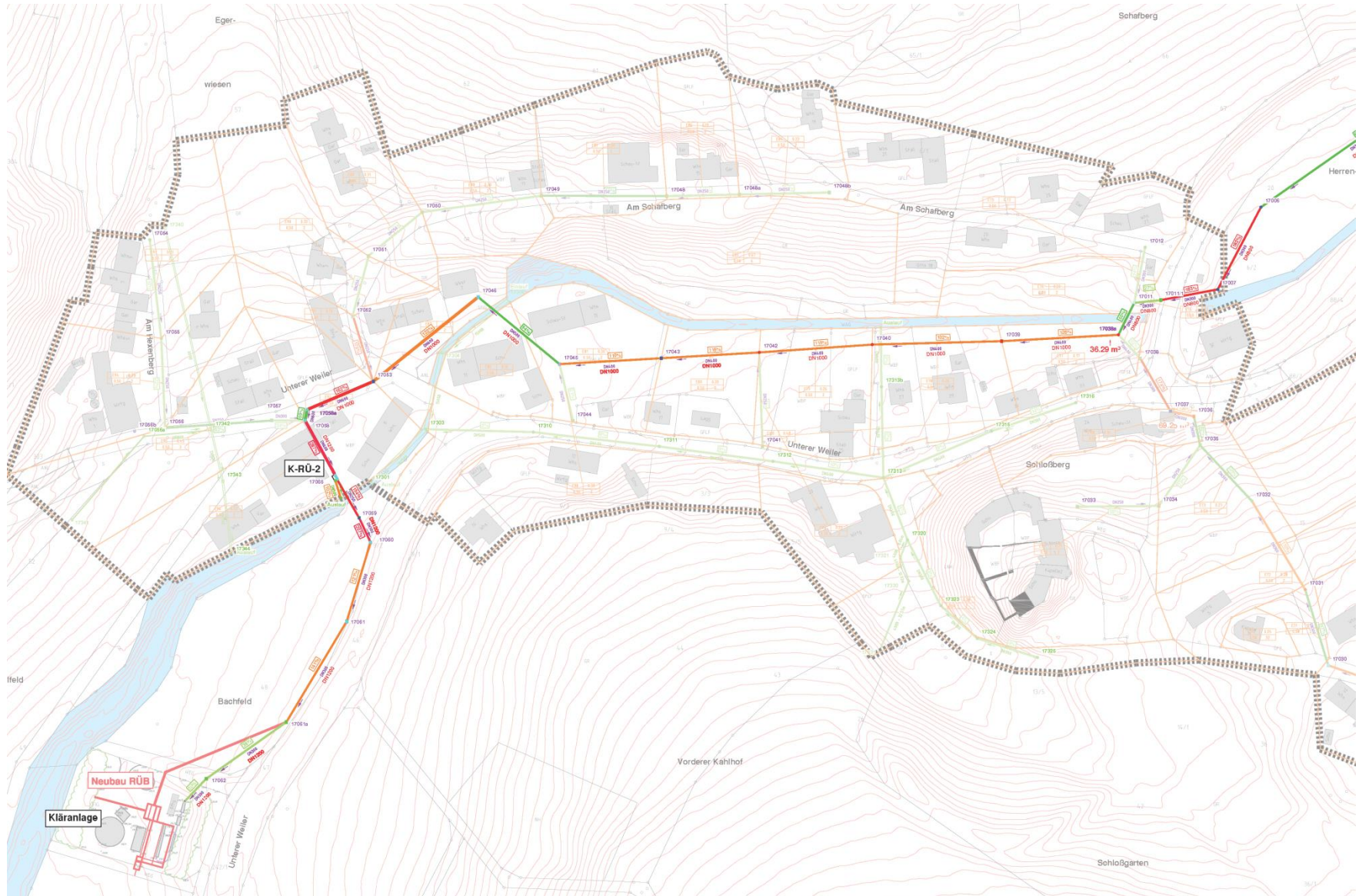
- Kanalabhängung in Feldweg (Flurstück 49)
- Neubau RÜB Frickingen $V = 70 \text{ m}^3$
- Neubau RÜB Katzenstein (Flurstück 52) $V = 400 \text{ m}^3$

[illegible]

Kolb
Ingenieurbüro



Variantenuntersuchung



Variante 1: Aufdimensionierung Sammler und Neubau RÜB



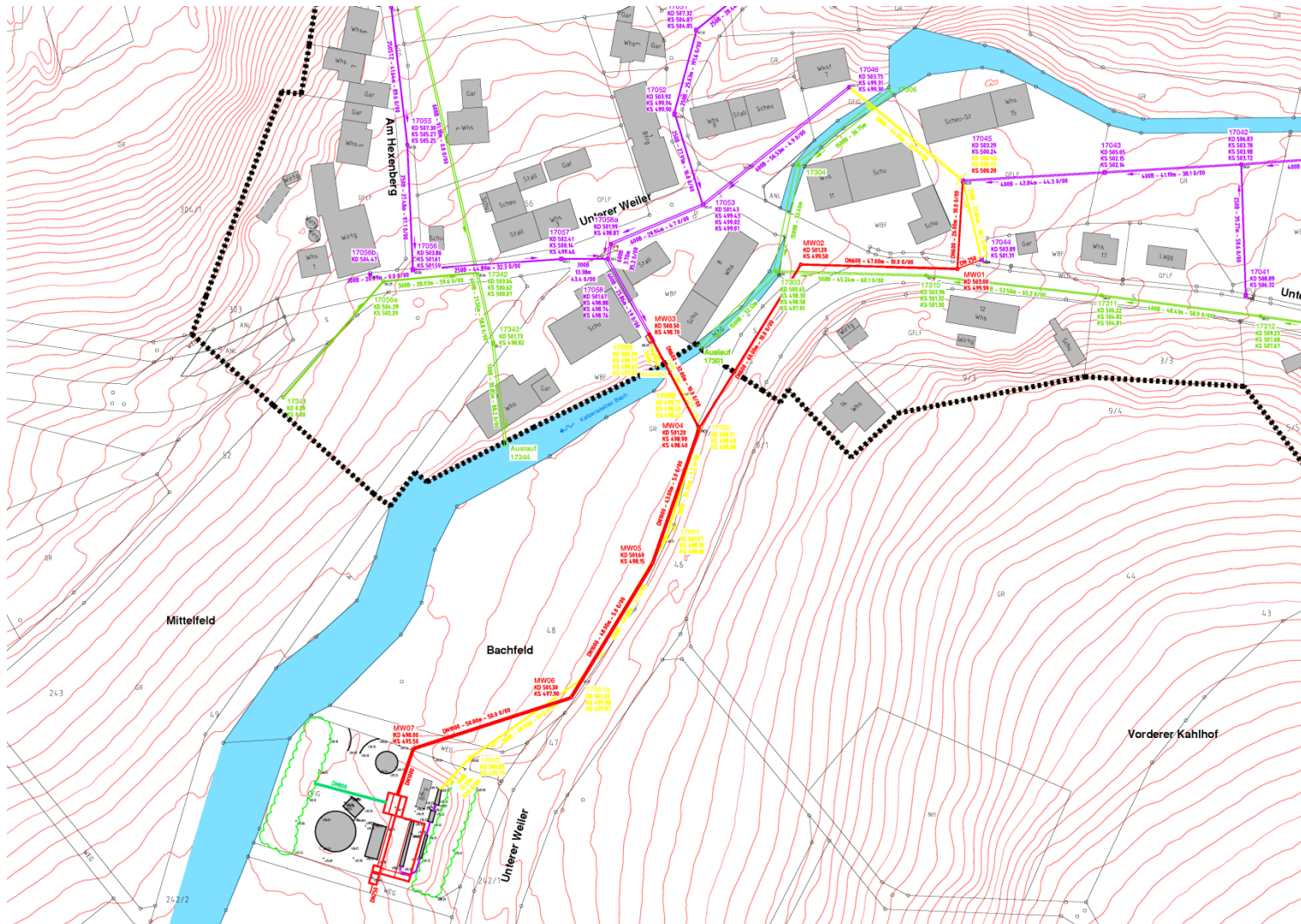
Neubau Stauraumkanal

Entfall RÜ-1



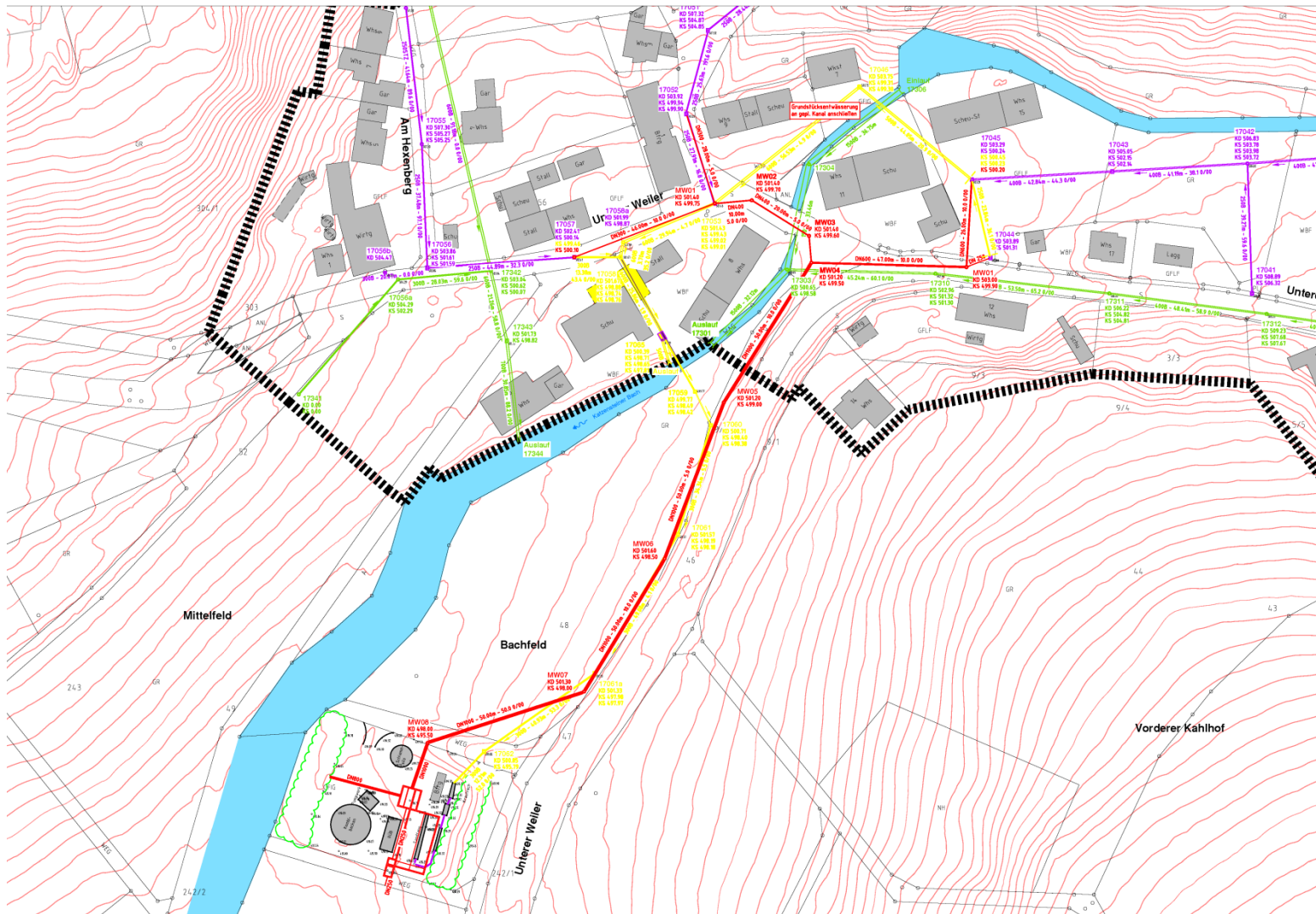


Variantenuntersuchung





Variantenuntersuchung



[illegible]



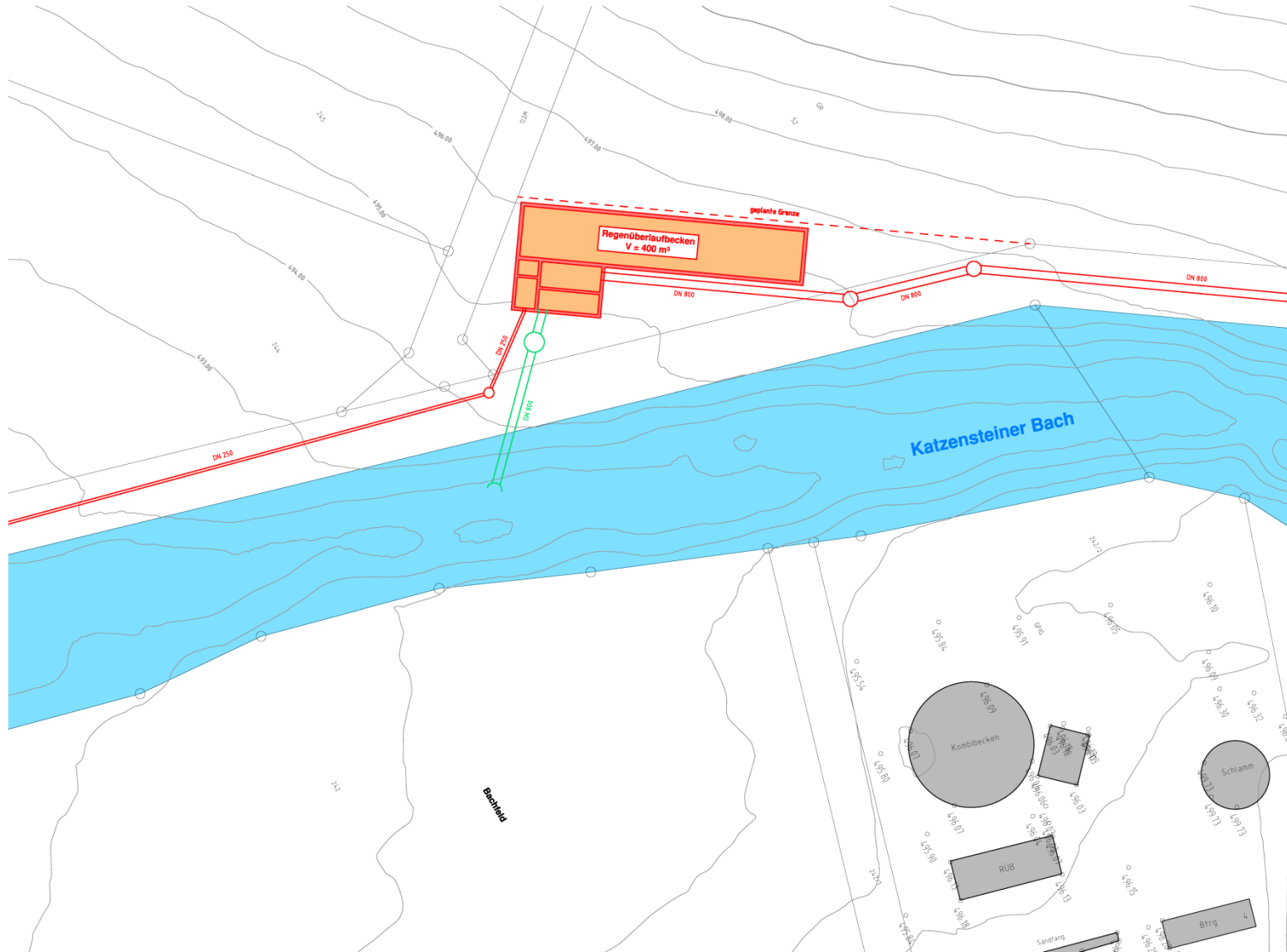
Variantenuntersuchung



Variante 4: Kanalabhängung und Neubau RÜB auf Flurstück 52



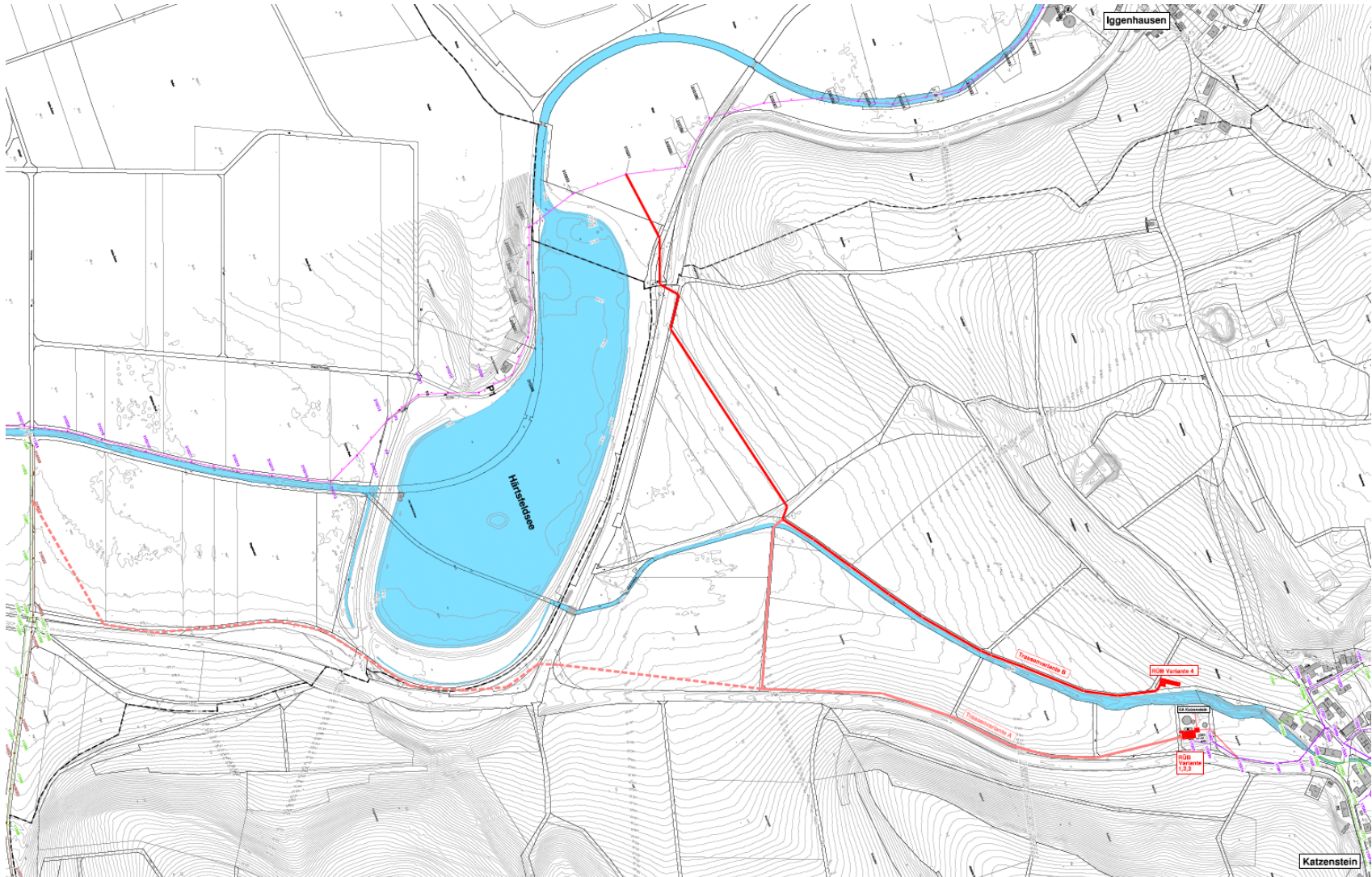
Variantenuntersuchung



Variante 4: Neubau RÜB auf Flurstück 52



Abwasseranschluss Katzenstein



Trassenführung zu Variante 1 / 2 / 3 und Variante 4



Abwasseranschluss Katzenstein



Trassenführung zu Variante 4



Kostenüberschlag

	Variante 1	Variante 2	Variante 3	Variante 4
Kanalmaßnahmen	1.150.000 €	320.000 €	390.000 €	245.000 €
RÜB Frickingen		220.000 €	220.000 €	220.000 €
RÜB Katzenstein	840.000 €	900.000 €	900.000 €	820.000 €
Summe	1.990.000 €	1.440.000 €	1.510.000 €	1.285.000 €

Variante 1

- Aufdimensionierung Sammler RÜ1 – RÜB Katzenstein
- Neubau RÜB Katzenstein $V = 450 \text{ m}^3$

Variante 2

- Kanalabhängung Sammler Ost (Schacht 17045)
- Neubau RÜB Frickingen $V = 70 \text{ m}^3$
- Neubau RÜB Katzenstein (KA-Gelände) $V = 400 \text{ m}^3$

Variante 3

- Kanalabhängung Sammler Ost und West (Schacht 17045 und 17057)
- Neubau RÜB Frickingen $V = 70 \text{ m}^3$
- Neubau RÜB Katzenstein (KA-Gelände) $V = 400 \text{ m}^3$

Variante 4

- Kanalabhängung in Feldweg (Flurstück 49)
- Neubau RÜB Frickingen $V = 70 \text{ m}^3$
- Neubau RÜB Katzenstein (Flurstück 52) $V = 400 \text{ m}^3$



**Vielen Dank für Ihre
Aufmerksamkeit**