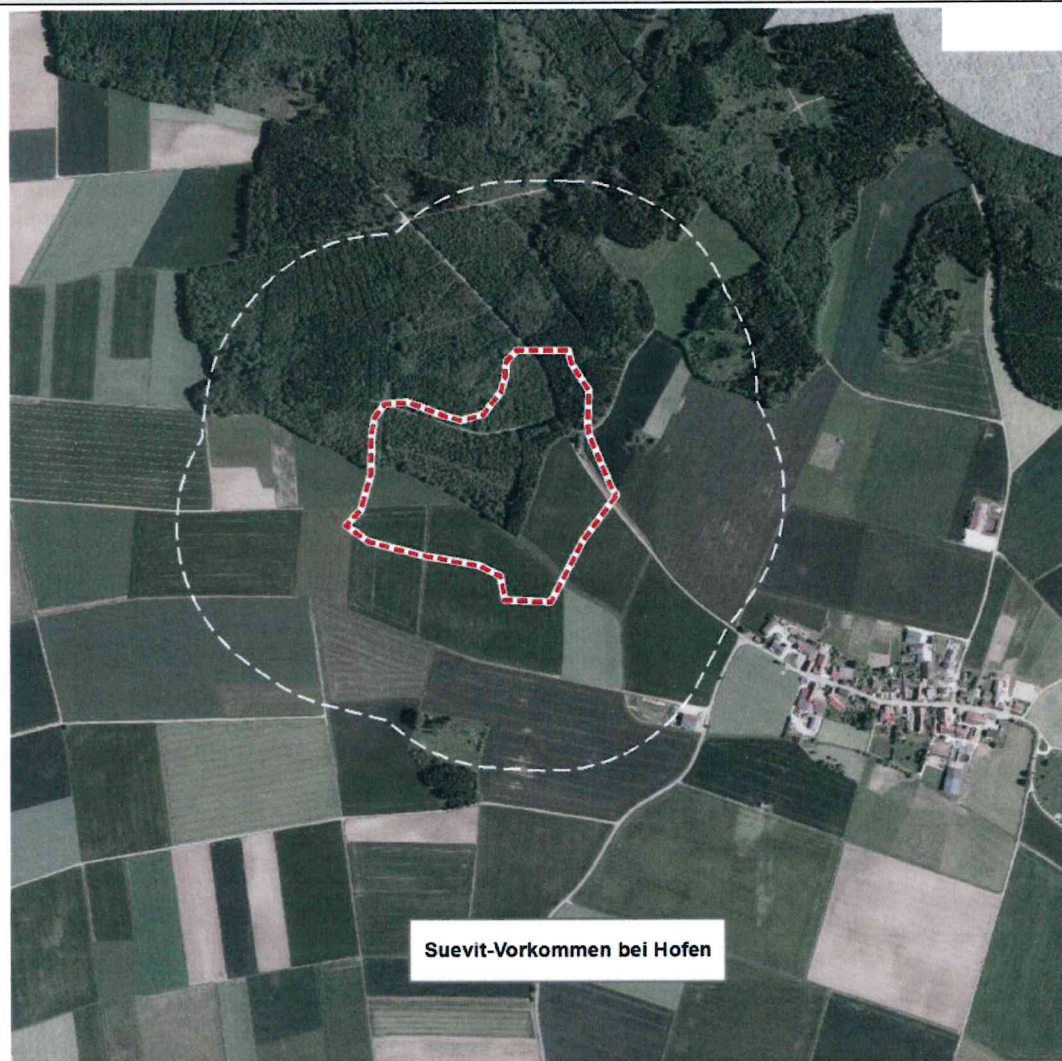


## 21 Suevit-Vorkommen bei Hofen

### Gebietsübersicht



Suevit-Vorkommen bei Hofen

#### Abgrenzungsvorschläge

Vorranggebiet zum Abbau oberflächennaher Rohstoffe:

$\geq 2,5$  ha  $< 2,5$  ha

Vorranggebiet für die Rohstoffsicherung

Wirkzone 300 m

#### Bestehendes Abbauggebiet

Abbauggebiet

Erweiterungsgebiet

rekultivierte Fläche

vollständig abgebautes Gebiet in ehem. Abbauggebiet

#### Regionalplan 2010

Schutzbedürftiger Bereich für den Abbau oberflächennaher Rohstoffe

Bereich zur Sicherung von Rohstoffvorkommen

0 100 200 300  
m

#### Betroffene Umweltziele (siehe Anhang 2, 1.4.)

1	2	3	4	5	6	7	8
1a	-	3a, 3b	4a	5a	6a	7b	-

#### Voraussichtliche Entwicklung der Umwelt bei Nichtdurchführung der Planung

Bei einer Nichtdurchführung der Planung wird das derzeitige Nutzungsmuster (landwirtschaftliche Nutzfläche, Wald, Infrastruktur) vermutlich bestehen bleiben, da keine regionale Steuerung vorgenommen wird.