

Fahrzeugkonzept LF 10

Abteilung Demmungen



Gemeinderatssitzung 20.11.2017

- Aktueller Fahrzeugbestand Abt. Demmingen
- Mannschaft
- Ausbildungsstand
- Technische Daten LF 10
- Besonderheiten Beladung LF 10
- Vergleich taktischer Einsatzwert TSF / LF 10

Fahrzeugbestand Abteilung Demmingen

TSF

Baujahr: 1984

- Einfache Brandbekämpfung
- Staffelbesatzung (6)
- 4x PA

MTW

Baujahr: 1994



Mannschaft Abteilung Demmingen

- **Aktive Mannschaft**

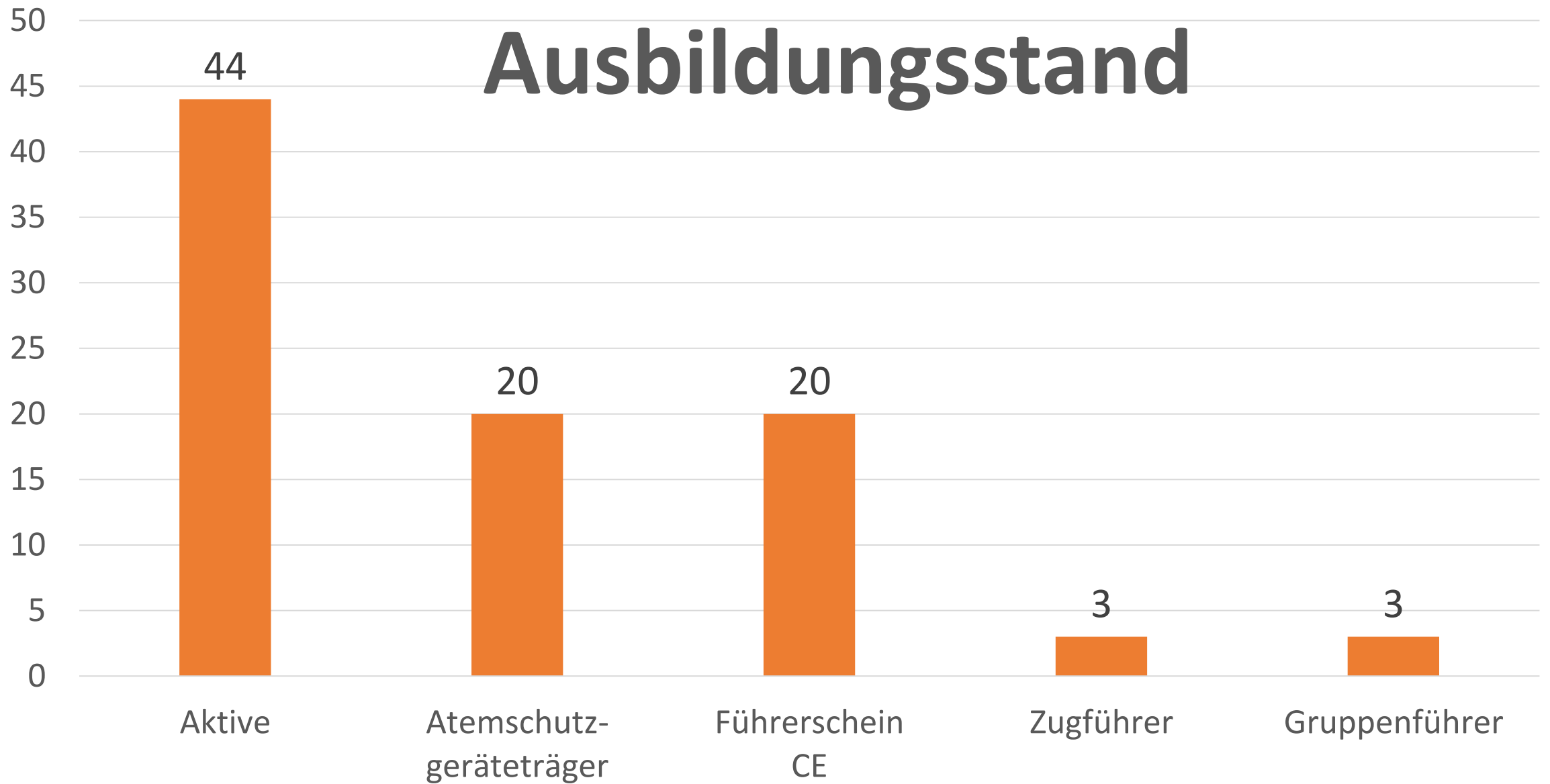
- 44 Feuerwehrleute
 - Davon 6 weiblich

- **Alter**

- bis 30 **20**
- 31 - 40 Jahre **10**
- 41 - 50 Jahre **6**
- über 50 Jahre **8**



Ausbildungsstand



Stand 01.11.2017

Technische Daten LF 10

Modellbeispiel nach DIN:

Abmaße:

ca. 7300 x 3300 x 2500 mm

Zulässiges Gesamtgewicht:

15 t

Motorisierung:

ca. 235 kW (320 PS), Euro 6



Beispielfoto, Iveco Magirus AG

Technische Daten LF 10

Pumpanlage:

Feuerlöschkreiselpumpe FPN 10/2000

Beladung nach DIN:

feuerwehrtechnische Beladung für
eine Gruppenbesatzung,
zusätzliche Beladung für
Technische Hilfe



Beispielfoto, Iveco Magirus AG

Besonderheiten Beladung LF 10

- vierteilige Steckleiter
- vier Pressluftatmer mit Atemschutzüberwachung
- Löschwasser 1200 l, 120 l Schaum
- Schnellangriffseinrichtung
- Stromgenerator



Beispielfoto, Daimler AG

Besonderheiten Beladung LF 10

- Verkehrsunfallkasten und Rettungsbrett
- Druckbelüfter
- Tauchpumpe TP 4/1
- Säbelsäge, Motorsäge



Beispielfoto, Daimler AG

Besonderheiten Beladung LF 10

Zusatzbeladung:

- Spreizer und Schneidgerät inkl. Hydraulikaggregat zur Menschenrettung bei VU



Beispielfoto, Daimler AG

Taktischer Einsatzwert LF 10 – TSF bei Brand

Bsp.1: Wohnungsbrand

TSF

- Kein Wasser für den Erstangriff
- Staffelbesatzung (6)
- Minimale feuerwehrtechnische Beladung
- Atemschutzausrüstung erst an Einsatzstelle

LF 10

- 1200 l Wasser
- Gruppenbesatzung (9)
- Schnellangriff
- Atemschutzausrüstung während der Fahrt
- Druckbelüftung



Taktischer Einsatzwert LF 10 – TSF bei Brand

Bsp.2: Fahrzeugbrand bei Nacht

TSF

- Kein Wasser und kein Schaum im Fahrzeug
- Minimale feuerwehrtechnische Beladung
- Atemschutzausrüstung erst an Einsatzstelle

LF 10

- 1200 l Wasser
- 120 l Schaum zur Zumischung
- Atemschutzausrüstung während der Fahrt
- Beleuchtung: ausfahrbarer Lichtmast



Taktischer Einsatzwert LF 10 – TSF bei TH

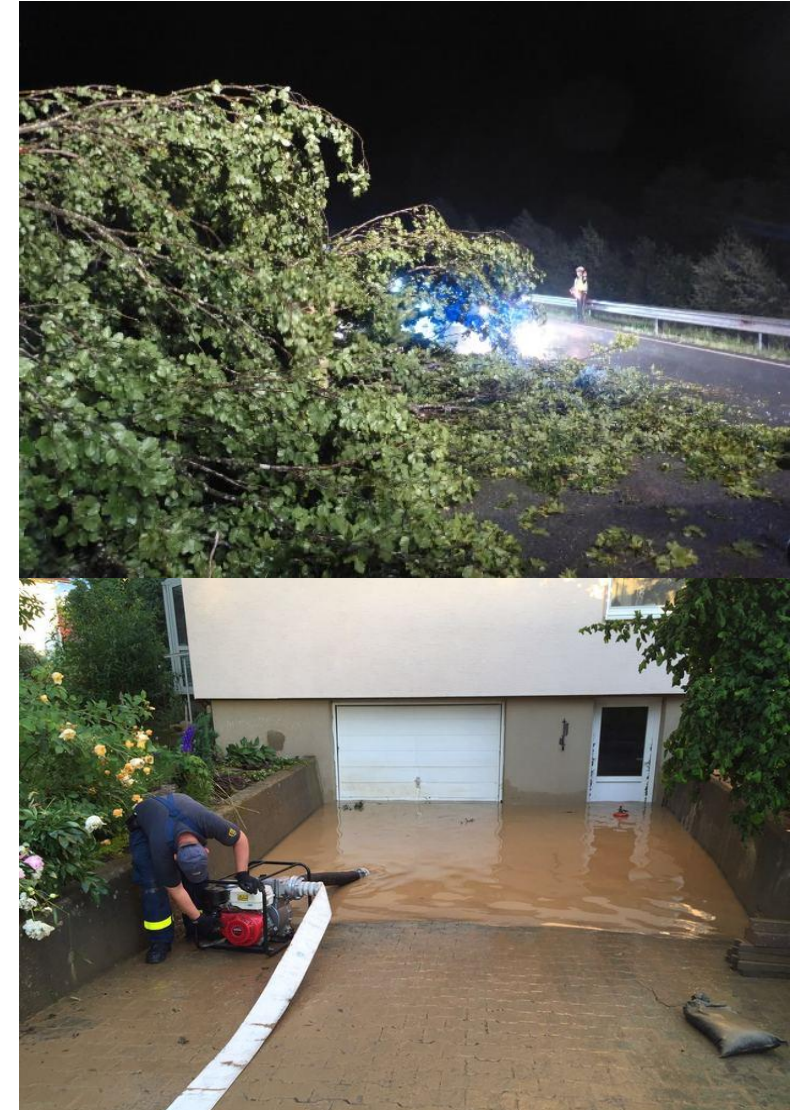
Bsp.3: Unwettereinsätze

TSF

- Keine Forstausrüstung
- Keine Verkehrswarngeräte
- Keine Tauchpumpe

LF 10

- Forstausrüstung
- Beleuchtung: ausfahrbarer Lichtmast Fahrzeug
- kompl. Verkehrswarngeräte
- Tauchpumpe



Taktischer Einsatzwert LF 10 – TSF bei TH

Bsp.4: Verkehrsunfall bei Nacht mit eingeklemmter Person

TSF

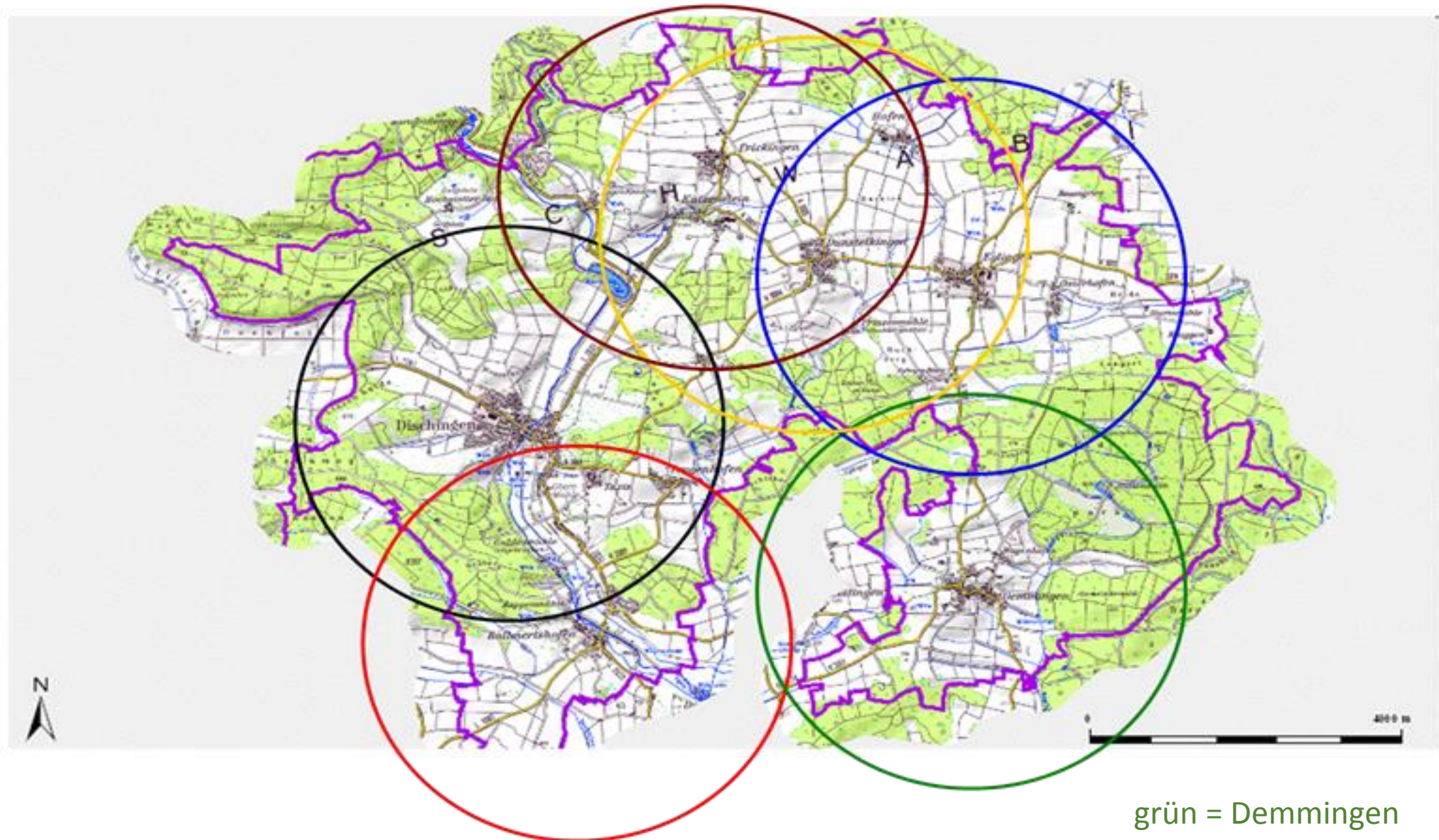
- Kein dreifacher Brandschutz
- Keine Beleuchtung
- keine Möglichkeit zur Befreiung der Person

LF 10

- dreifacher Brandschutz (Wasser, Schaum, Pulver)
- Beleuchtung: ausfahrbarer Lichtmast Fahrzeug
- Rettungssatz zur Menschenrettung
- Rettungsbrett und weitere technische Beladung
- Verkehrswarngeräte



Abdeckung Einsatzgebiet Gemeinde Dischingen



Vielen Dank für Ihre Aufmerksamkeit

