



Ladeinfrastruktur in Dischingen

EnBW ODR AG
Philipp Röhrer
Dischingen, den 09.10.2017



Ziel der Bundesregierung:

 **„1 Mio. Elektro-Fahrzeuge bis 2020“**



Fahrzeuge mit rein elektrischem Antrieb

Stand Jan. 2016	PKW mit E-Antrieb	Ist (%)	Soll (%)	Ziel 2020	Zugelassene PKW
Deutschland	25.502	0,06		1.000.000	45.071.029
Baden- Württemberg	4.769	0,08		160.206	6.282.597
Bayern	5.760	0,08		192.532	7.550.273
Ostalbkreis	96	0,05	2,55	4.867	190.857
Heidenheim	36	0,05		1.984	77.810
Schw. Hall	67	0,06		3.044	119.386
Göppingen	84	0,05		3.954	155.072
Alb Donau Kreis	67	0,06		3.004	117.817
Ulm	53	0,08		1.602	62.842
Ansbach	43	0,04		2.952	115.770
Donaus-Ries	39	0,05		2.172	85.186
Dillingen	22	0,04		1.531	60.048
Günzburg	47	0,06		1.967	77.142
Neu-Ulm	47	0,05		2.588	101.521



Fahrzeuge mit rein elektrischem Antrieb

Bestandsbarometer

Personenkraftwagen am 1. Januar 2017 nach ausgewählten Kraftstoffarten

Kraftstoffart	Anzahl am 1. Januar 2017	Anteil in %	Anzahl am 1. Januar 2016	Anteil in %	Veränderung gegenüber dem 1. Januar 2016 in %
Benzin	29.978.635	65,5	29.825.223	66,2	+0,5
Diesel	15.089.392	32,9	14.532.426	32,2	+3,8
Flüssiggas	448.025	1,0	475.711	1,1	-5,8
Erdgas	77.187	0,2	80.300	0,2	-3,9
Hybrid	165.405	0,4	130.365	0,3	+26,9
darunter Plug-in	20.975	0,0	X	X	X
Elektro	34.022	0,1	25.502	0,1	+33,4

Quelle: Kraftfahrt-Bundesamt



Europarecht

10% Marktanteil der erneuerbaren Energien an den Verkehrskraftstoffen Richtlinie 2009/28/EG

Elektromobilitätsgesetz (EmoG)

Ermächtigung für Kommunen zu Parkvorrechten und Ausnahme von Zu- und Durchfahrtsverboten

Ladesäulenverordnung (LSV)

LSV gilt nur für „öffentlich zugängliche“ Ladepunkte - auch auf Privatgrundstücken solange öffentlich zugänglich

Diskriminierungsfreier Kundenzugang zur Ladesäule - auch für punktuelles Laden!



Die ODR kümmert sich um:

- Planung und Koordination
- Montage Ladestation und Kabelverteilschrank auf Fundament
- Erstellung Netzanschluss und Anschluss des Niederspannungskabels der Netze NGO inkl. Erdung der Ladestation
- Inbetriebnahme der Ladestation mit Funktionstest und VDE-Prüfung
- Fertigstellungsanzeige an den Netzbetreiber Netze NGO und Anmeldung Bundesnetzagentur
- Wartung und Betrieb

Kommune unterstützt die Initiative durch:

- Zur Verfügung Stellung des Parkraums (kostenfrei)



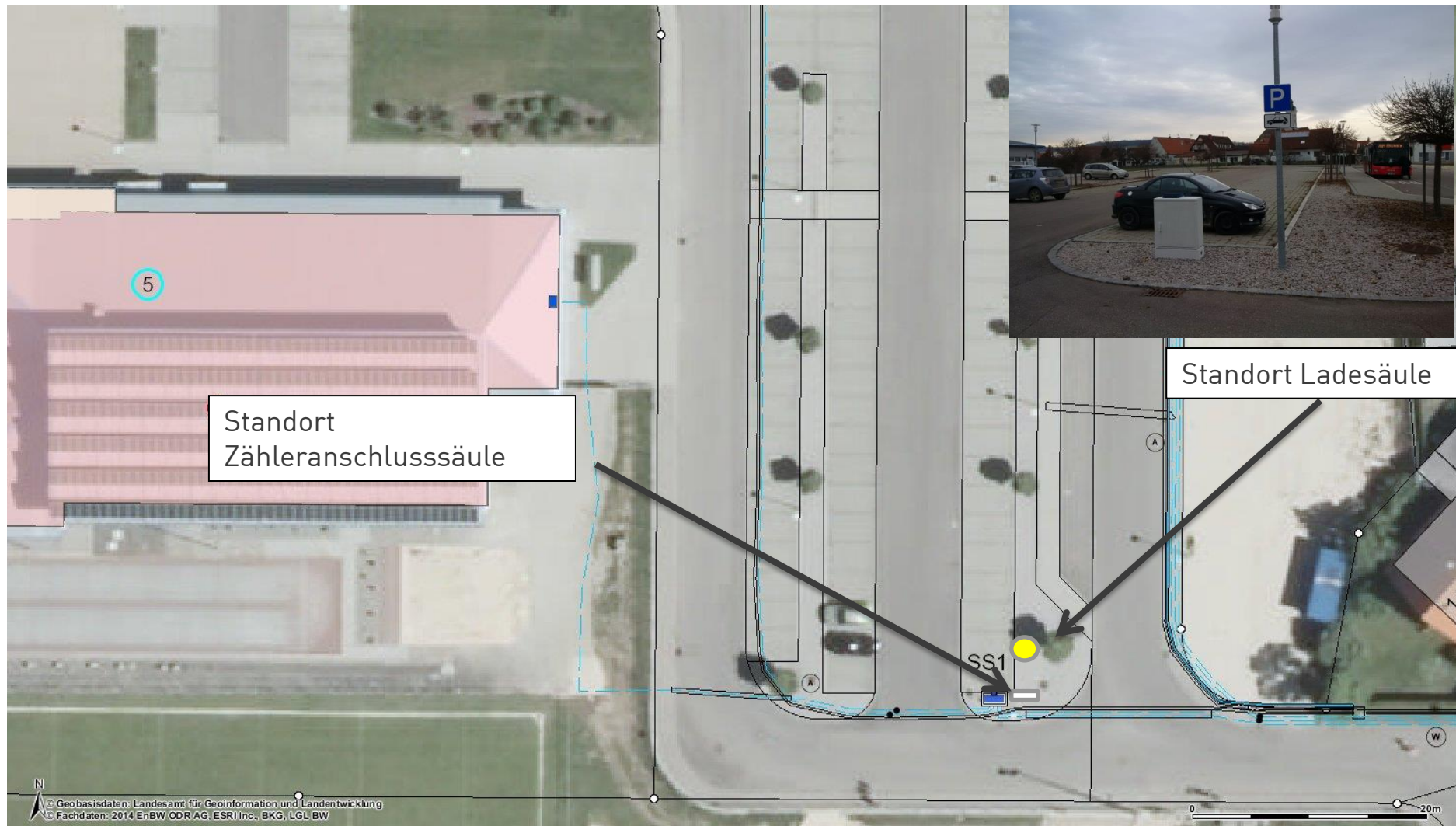
Technische Merkmale:

- 1 Ladepunkt
- Ladeleistung: 4,6 - 22 kW
- Authentifizierung mit RFID-Card oder Schlüssel
- Wand- und Standmontage im Innen- und Außenbereich
- Montage auf Standsäule für 1-2 Ladepunkte





Geplanter Stellplatz








Öffentliches Laden: Die Tarife an AC- & AC/DC-Ladestationen

EnBW Elektronauten Ladekarte




für Vielnutzer ab ca. 4 h pro Monat

An AC-Ladestationen			
	 Schukostecker AC 1-phasig*	 Typ 2 Stecker AC 1-phasig*	 Typ 2 Stecker AC 3-phasig*
Grundpreis	7,90 €/Monat		
Ladkosten	1 ct/min (0,60 €/h)	2 ct/min (1,20 €/h)	5 ct/min (3,00 €/h)
Viellader-Option: zusätzlich 5 €/Monat	Ab der 5. Anschluss-Stunde pro Ladevorgang nur noch 0,5 ct/min (0,30 €/h)		

EnBW Elektronauten Prepaid- Ladekarte

für Gelegenheitsnutzer

An AC-Ladestationen			
	 Schukostecker AC 1-phasig*	 Typ 2 Stecker AC 1-phasig*	 Typ 2 Stecker AC 3-phasig*
Aktivierungsgebühr**	20,00 €/einmalig		
Ladkosten	2 ct/min (1,20 €/h)	4 ct/min (2,40 €/h)	10 ct/min (6,00 €/h)

An AC/DC-Ladestationen			
	 Typ 2 Stecker AC 1-phasig	 Typ 2 Stecker AC 3-phasig*	  CCS, CHAdeMO*
Grundpreis	7,90 €/Monat		
Ladkosten	5 ct/min (3,00 €/h)		25 ct/min (15,00 €/h)

An AC/DC-Ladestationen			
	 Typ 2 Stecker AC 1-phasig	 Typ 2 Stecker AC 3-phasig*	  CCS, CHAdeMO*
Aktivierungsgebühr**	20,00 €/einmalig		
Ladkosten	10 ct/min (6,00 €/h)		35 ct/min (21,00 €/h)



Carsharing: Die Gerstetter bekommen ein Dorf-Auto

Bürgermobil

Als erste Gemeinde will Gerstetten seinen Bürgern ein elektrisch betriebenes Dorf-Auto anbieten – mit einem Carsharing-Konzept.

Mitfahr-Bänke

Car-Sharing

Bürgerrufauto





Kommunale Beziehungen

Philipp Röhrer
Unterer Brühl 2
73479 Ellwangen
p.roehrer@odr.de
07961 82-2424