

21 Suevit-Vorkommen bei Hofen

Gebietsübersicht



Suevit-Vorkommen bei Hofen

Abgrenzungsvorschläge

Vorranggebiet zum Abbau oberflächennaher Rohstoffe:

$\geq 2,5$ ha $< 2,5$ ha

Vorranggebiet für die Rohstoffsicherung

Wirkzone 300 m

Bestehendes Abbauggebiet

Abbauggebiet

Erweiterungsgebiet

rekultivierte Fläche

vollständig abgebautes Gebiet in ehem. Abbauggebiet

Regionalplan 2010

Schutzbedürftiger Bereich für den Abbau oberflächennaher Rohstoffe

Bereich zur Sicherung von Rohstoffvorkommen

0 100 200 300 400 m

Betroffene Umweltziele (siehe Anhang 2, 1.4.)

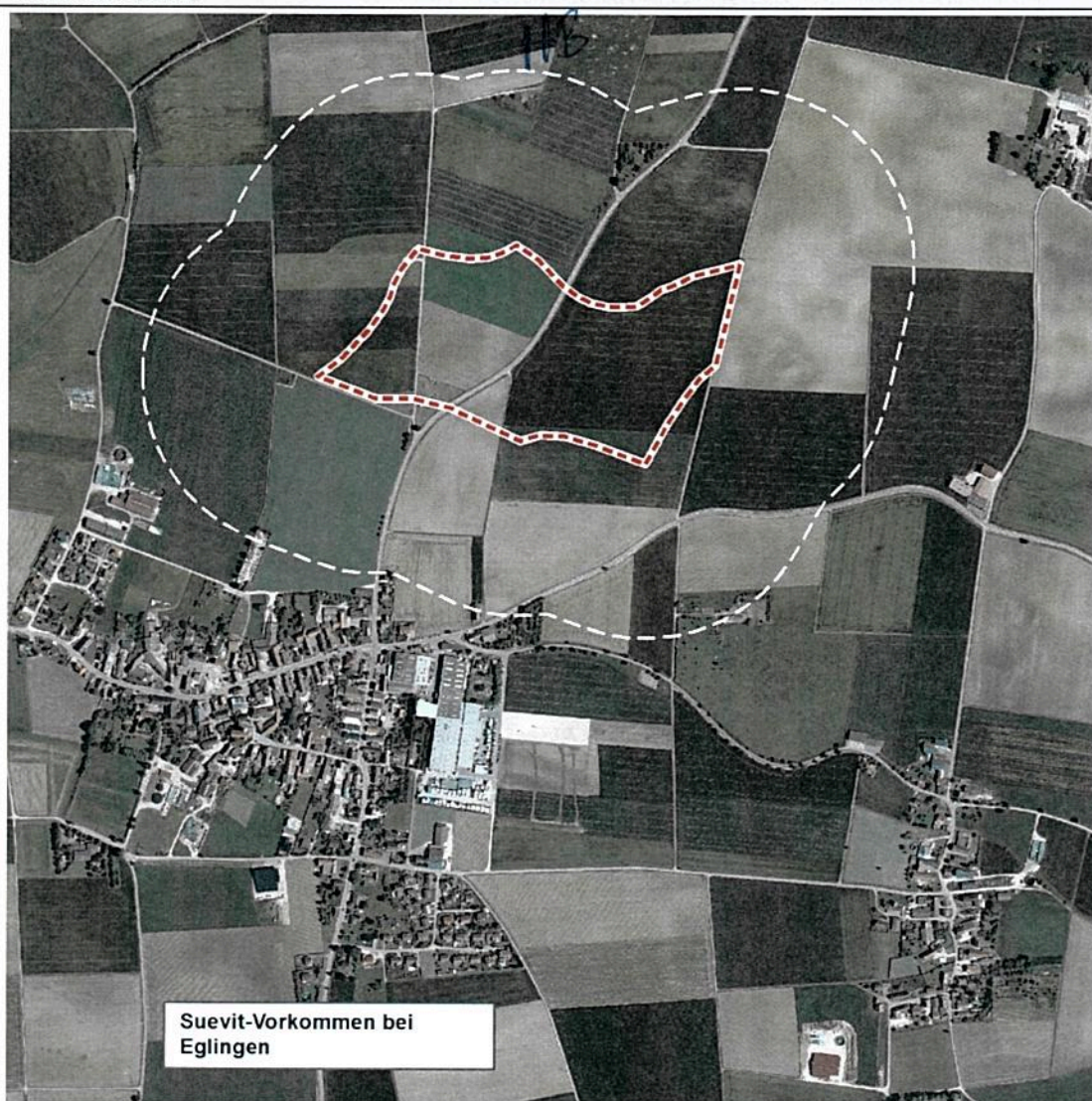
1	2	3	4	5	6	7	8
1a	-	3a, 3b	4a	5a	6a	7b	-

Voraussichtliche Entwicklung der Umwelt bei Nichtdurchführung der Planung

Bei einer Nichtdurchführung der Planung wird das derzeitige Nutzungsmuster (landwirtschaftliche Nutzfläche, Wald, Infrastruktur) vermutlich bestehen bleiben, da keine regionale Steuerung vorgenommen wird.

22 Suevit Vorkommen bei Eglingen

Gebietsübersicht



Abgrenzungsvorschläge

Vorranggebiet zum Abbau oberflächennaher Rohstoffe:

$\geq 2,5$ ha $< 2,5$ ha

Vorranggebiet für die Rohstoffsicherung

Wirkzone 300 m

Bestehendes Abbauggebiet

Abbauggebiet

Erweiterungsgebiet

rekultivierte Fläche

vollständig abgebautes Gebiet in ehem. Abbauggebiet

Regionalplan 2010

Schutzbedürftiger Bereich für den Abbau oberflächennaher Rohstoffe

Bereich zur Sicherung von Rohstoffvorkommen

0 100 200 300 400
m

Betroffene Umweltziele (siehe Anhang 2, 1.4.)

1	2	3	4	5	6	7	8
1b	-	3a, 3b	4a	5a	6a	7b	-

Voraussichtliche Entwicklung der Umwelt bei Nichtdurchführung der Planung

Bei einer Nichtdurchführung der Planung wird das derzeitige Nutzungsmuster (landwirtschaftliche Nutzfläche, Infrastruktur) vermutlich bestehen bleiben, da keine regionale Steuerung vorgenommen wird.